

# MASTER LEDtube EM/ Mains

## MASTER LEDtube Sensor 1500mm HO 24W840 T8

La lampe Philips MASTER LEDtube intègre une source LED dans un corps qui reprend les dimensions des lampes fluorescentes classiques. Sa conception unique permet de créer une apparence visuelle parfaitement uniforme qu'il n'est pas possible de distinguer du fluorescent traditionnel. Convient aux utilisateurs qui recherchent le meilleur rapport qualité/prix avec un budget limité et souhaitent remplacer leurs lampes pour obtenir un meilleur effet lumineux et une durée de vie plus longue.

### Données du produit

Caractéristiques générales	
Culot	G13 [ Medium Bi-Pin Fluorescent ]
Marquage RoHS	RoHS mark
Durée de vie nominale (nom.)	50000 h
Cycle d'allumage	200000X
B50L70	50000 h

Photométries et Colorimétries	
Code couleur	840 [ CCT de 4000K ]
Angle d'émission du faisceau (nom.)	240 °
Flux lumineux (nom.)	3100 lm
Flux lumineux (nominal) (nom.)	3100 lm
Angle du faisceau nominale	240 °
Température de couleur proximale (nom.)	4000 K
Variation des coordonnées trichromatiques en fonction du temps de fonctionnement	<6
Indice de rendu des couleurs (nom.)	83

LLMF à la fin de la durée de vie nominale (nom.) 70 %	
---	--

Caractéristiques électriques	
Fréquence d'entrée	50 à 60 Hz
Puissance (valeur nominale)	24 W
Courant lampe (max.)	118 mA
Courant lampe (min.)	98 mA
Heure de démarrage (nom.)	0,5 s
Temps de chauffage à 60% du flux lumineux (nom.)	0,5 s
Facteur de puissance (nom.)	0,9
Tension (nom.)	220-240 V

Températures	
T-ambiante (max.)	45 °C
Température ambiante (min.)	-20 °C
Température de stockage (max.)	65 °C
Température de stockage (min.)	-40 °C

# MASTER LEDtube EM/Mains

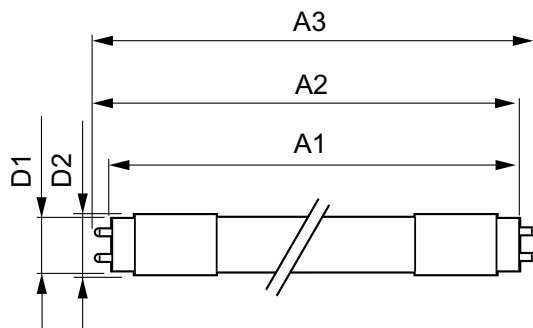
Température maximum du boîtier (nom.)	60 °C
<b>Gestion et gradation</b>	
Intensité réglable	Oui
<b>Matériaux et finitions</b>	
Matériaux des ampoules	Glass
Longueur du produit	1500 mm
<b>Normes et recommandations</b>	
Classe énergétique	A++
Produit à faible consommation	oui
Marques d'homologation	Déclaration CE RoHS compliance Certificat KEMA

Consommation d'énergie kWh/1 000 h	24 kWh
<b>Données logistiques</b>	
Code de produit complet	871869680606700
Désignation Produit	MASTER LEDtube Sensor 1500mm HO 24W840 T8
Code barre produit (EAN)	8718696806067
Code de commande	80606700
Unité d'emballage	1
Conditionnement par carton	10
Code industriel (12NC)	929001878702
Poids net (pièce)	0,270 kg

## Mises en garde et sécurité

· -

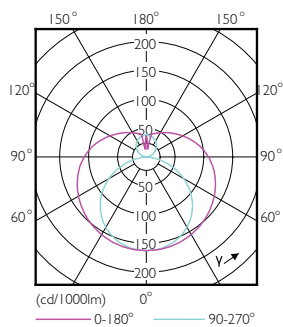
## Schéma dimensionnel



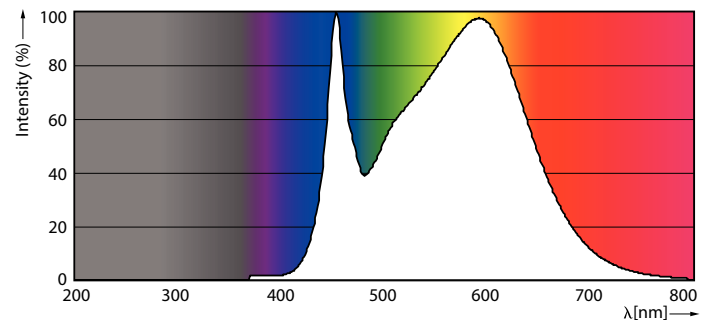
TLED 1500mm 24-58W 3100lm 4000K G13 D

Product	D1	D2	A1	A2	A3
MASTER LEDtube Sensor 1500mm HO 24W840 T8	25,8 mm	28 mm	1500 mm	1507,1 mm	1514,2 mm

## Données photométriques



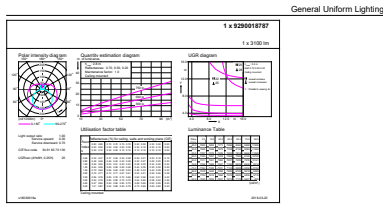
16-5W G13 840 4000K



16-5W G13

# MASTER LEDtube EM/Mains

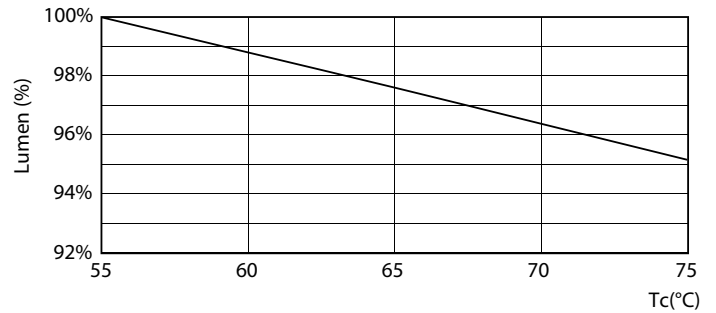
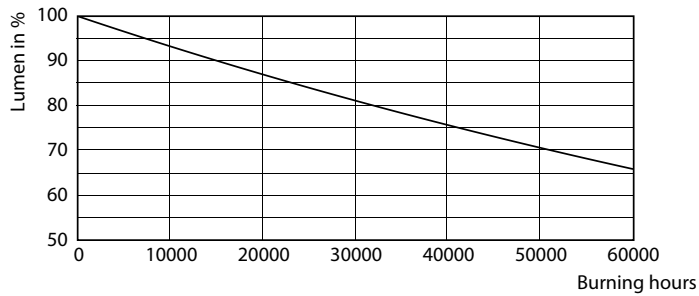
## Données photométriques



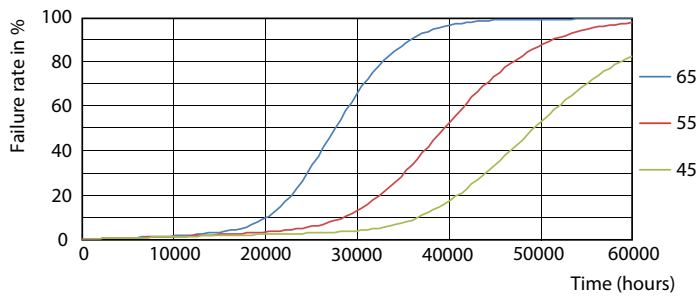
LEUCALUX Photometrics 4.5 Philips Lighting B.V. Page 1/1

### 24W G13 840 4000K

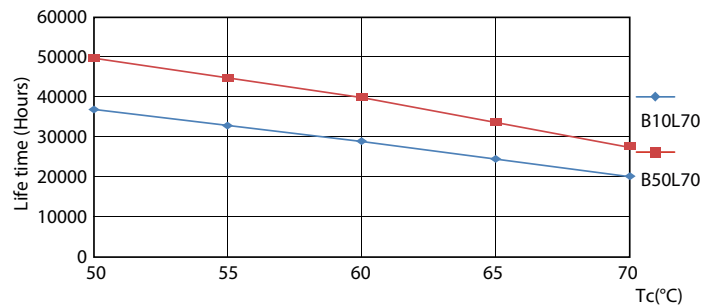
### Durée de vie



### 16-5W G13



### 24W G13

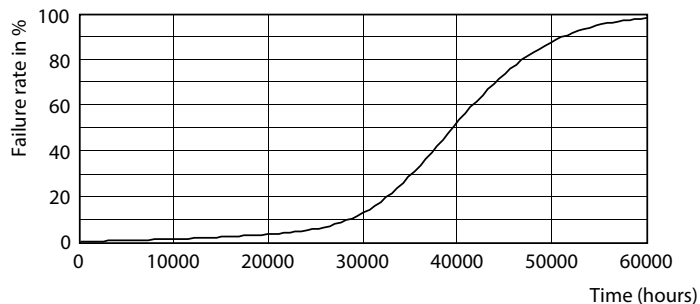


### 16-5W G13

### 16-5W G13

# MASTER LEDtube EM/Mains

## Durée de vie



16-5W G13

