

MASTER LEDtube EM/ Mains T8

MASTER LEDtube Sensor 1500mm HO 24W840 T8

De Philips MASTER LEDtube integreert een LED-lichtbron in de vorm van een traditionele fluorescentielamp. Het unieke ontwerp creëert een perfect uniforme visuele verschijning die niet onderscheiden kan worden van een traditionele fluorescentielamp. Deze T8 LEDtubes zijn de ideale oplossing voor krachtige prestaties en zijn ontworpen voor dagelijkse omstandigheden. Ongeëvenaarde besparingen dankzij het lage energieverbruik en een uiterst lange levensduur zorgen ervoor dat deze tube geschikt is voor elke veeleisende toepassing.

Waarschuwingen en veiligheid

- LET OP: Het algehele rendement en de lichtdistributie van elke installatie waarbij deze lampen worden toegepast wordt bepaald door het ontwerp van de betreffende installatie.

Product gegevens

| Algemene informatie | |
|---------------------------|---------------------------------|
| Lampvoet | G13 [Medium Bi-Pin Fluorescent] |
| Nominale levensduur | 50.000 hr |
| Schakelcyclus | 200.000 |
| Lamptype | LED |
| Conform EU RoHS-richtlijn | Ja |

| Gegevens lichttechniek | |
|---------------------------------------|--------------------|
| Kleurcode | 840 [CCT of 4000K] |
| Bundelhoek (nom.) | 240 graden |
| Lichtstroom | 3.100 lm |
| Kleuraanduiding | Koelwit (CW) |
| Geccorreleerde kleurtemperatuur (nom) | 4000 K |
| Lichtrendement (gespec.) (nom.) | 129,00 lm/W |

| | |
|---|------|
| Kleurconsistentie | <6 |
| Kleurweergave-index (CRI) | 83 |
| LLMF bij einde nominale levensduur (nom.) | 70 % |

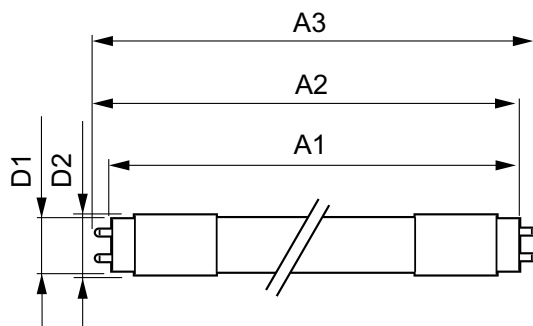
| Bedrijfs- en elektrische gegevens | |
|-----------------------------------|--------------|
| Ingangsfrequentie | 50 to 60 Hz |
| Ingangsfrequentie | 50 tot 60 Hz |
| Energieverbruik | 24 W |
| Lampstroom (max.) | 118 mA |
| Lampstroom (min.) | 98 mA |
| Opstarttijd (nom.) | 0,5 s |
| Opwarmtijd tot 60% licht | 0,5 s |
| Arbeidsfactor | 0,9 |

MASTER LEDtube EM/Mains T8

| | |
|--|--|
| Spanning (nom.) | 220-240 V |
| Operationele temperatuur | |
| Omgevingstemperatuurbereik | -20 °C t/m 45 °C |
| T-behuizing maximaal (nom.) | 60 °C |
| Dimbaarheid en regelsystemen | |
| Dimbaar | Ja |
| Eigenschappen behuizing en afmetingen | |
| Lampmateriaal | Glas |
| Productlengte | 1.500 mm |
| Lampvorm | Buis, dubbelkneeps |
| Keurmerken en classificaties | |
| Energiebesparend product | Ja |
| Keurmerken | CE-markering Conform RoHS KEMA Keurcertificaat |

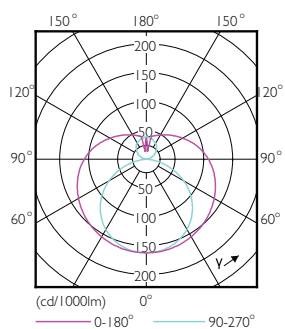
| | |
|----------------------------------|---|
| Energieverbruik kWh/1.000 uur | 24 kWh |
| Productgegevens | |
| Productnaam voor bestelling | MAS LEDtube Sensor 1500mm HO 24W840 T8 |
| Volledige productnaam | MASTER LEDtube Sensor 1500mm HO 24W840 T8 |
| Full EOC | 871869680606700 |
| Bestelcode | 80606700 |
| Materiaalnr. (12NC) | 929001878702 |
| Lokale code | 80606700 |
| Numerator - Aantal per pak | 1 |
| EAN/UPC - product/behuizing | 8718696806067 |
| Numerator - Dozen per buitendoos | 10 |
| EAN/UPC - Case | 8718696806074 |

Maatschets

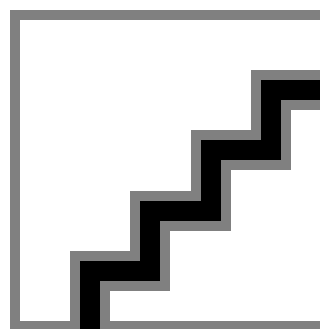


| Product | D1 | D2 | A1 | A2 | A3 |
|--|---------|-------|----------|------------|------------|
| MAS LEDtube Sensor 1500mm HO 24W840 T8 | 25,8 mm | 28 mm | 1.500 mm | 1.507,1 mm | 1.514,2 mm |

Fotometrische gegevens



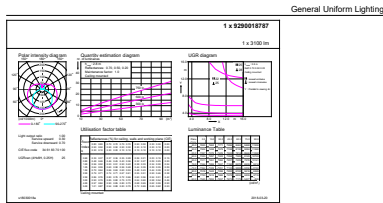
Light Distribution Diagram - MAS LEDtube Sensor 1500mm HO 24W840 T8



Spectral Power Distribution Colour - MAS LEDtube Sensor 1500mm HO 24W840 T8

MASTER LEDtube EM/Mains T8

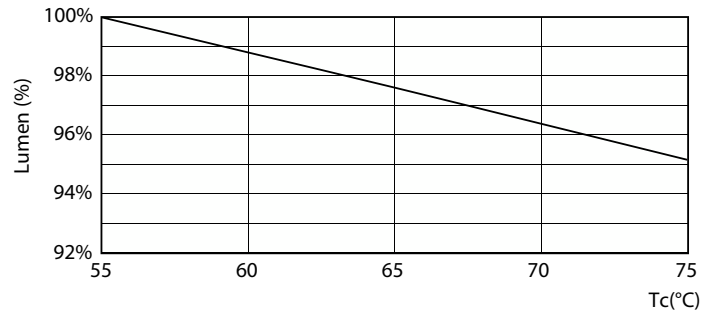
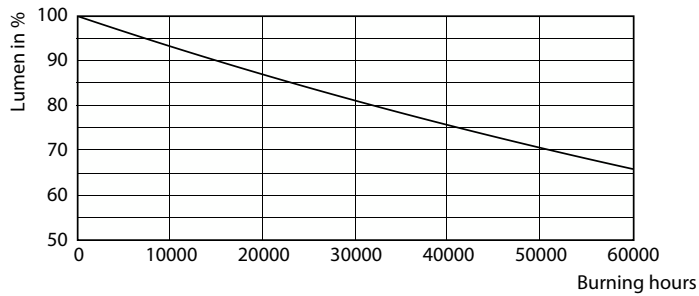
Fotometrische gegevens



Kanlux Photonics 4.5 Philips Lighting B.V. Page 1/1

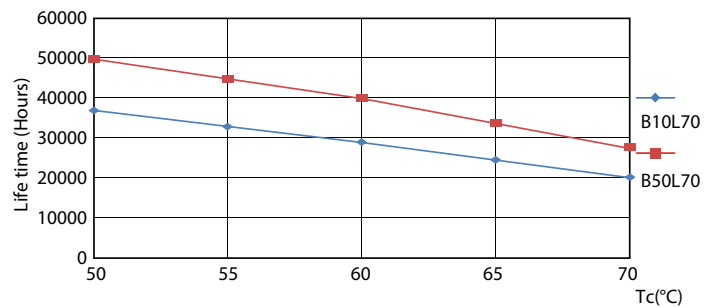
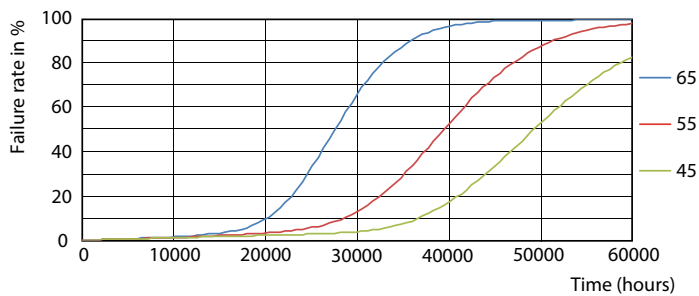
General uniform lighting - MAS LEDtube Sensor 1500mm HO 24W840 T8

Levensduur



Lumen Maintenance Diagram - MAS LEDtube Sensor 1500mm HO 24W840 T8

Lumen Maintenance Diagram - MAS LEDtube Sensor 1500mm HO 24W840 T8

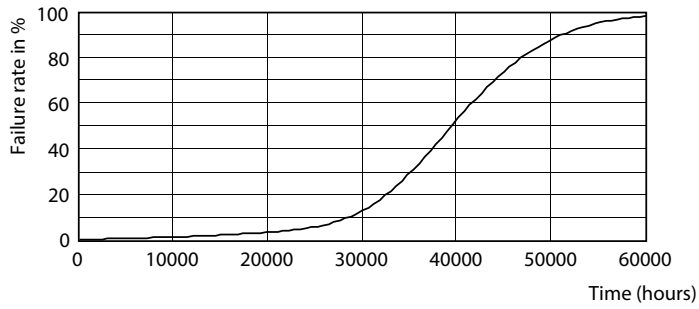


Life Expectancy Diagram - MAS LEDtube Sensor 1500mm HO 24W840 T8

Life Expectancy Diagram - MAS LEDtube Sensor 1500mm HO 24W840 T8

MASTER LEDtube EM/Mains T8

Levensduur



Life Expectancy Diagram - MAS LEDtube Sensor 1500mm HO 24W840 T8

