



PL-L

16.5PL-L/PER/22/840/IF23/P 4P 10/1

Les lampes à DEL InstantFit de Philips facilitent la transition des lampes CFL vers les lampes à DEL. Grâce à une vaste gamme de températures de couleur, les lampes à DEL InstantFit peuvent remplacer rapidement et efficacement les lampes fluorescentes compactes.

Données du produit

Renseignements généraux

Culot	2G11 [2G11]
Conformes aux directives EU RoHS.	Oui
Durée de vie (nom.)	50000 h
Cycle de commutation	50 000 x

Données techniques sur l'éclairage

Code de couleur	840 [TCP de 4 000 K]
Angle du faisceau (nom.)	160 °
Flux lumineux (nom.)	2300 lm
Température selon la couleur corrélée (nom.)	4000 K
Constance de la couleur	<6
Indice de rendu des couleurs (nom.)	82
Lmf à la fin de la durée nominale (nom.)	70 %

Fonctionnement et électricité

Fréquence d'entrée	40000-160000 Hz
Power (Rated) (Nom)	16.5 W
Courant de la lampe (max.)	400 mA
Courant de la lampe (min.)	200 mA
Temps d'allumage (nom.)	0,5 s
Temps de préchauffage pour 60 % d'éclairage (nom.)	0.5 s

Facteur de puissance (nom.)	0.9
Tension (nom.)	70-110 V

Température

Température ambiante (max.)	45 °C
Température ambiante (min.)	-20 °C
Température de stockage (max.)	65 °C
Température de stockage (min.)	-40 °C
T boîtier maximum (nom.)	75 °C

Commandes et gradation

Intensité réglable	No
--------------------	----

Approbation et utilisation

Produit écoénergétique	Yes
Marques d'approbation	UL certificate RoHS compliance
Certifications énergétiques	DLC Standard

Données de produit

Nom du produit de la commande	16.5PL-L/PER/22/840/IF23/P 4P 10/1
EAN/CUP – Produit	046677532918
Code de commande	532911

PL-L

Numérateur – Quantité par emballage	1
Numérateur – Emballages par boîte extérieure	10
Numéro de matériau (12NC)	929001893704

Poids net (pièce)	0,170 kg
-------------------	----------

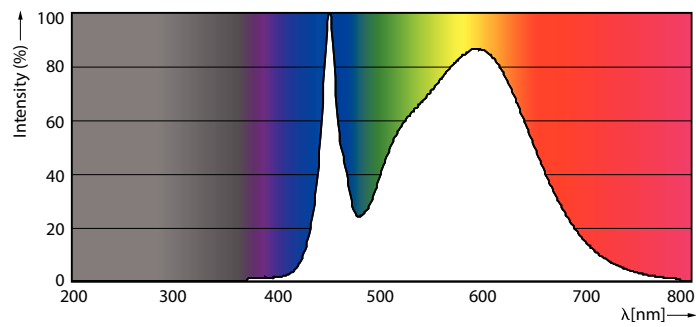
Schéma dimensionnel



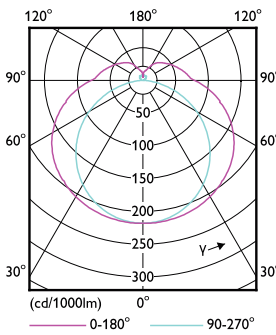
LED PLL MasterClass 2200lm 4000K

Product	D	D1	A1	A2	A3
16.5PL-L/PER/22/840/IF23/P 4P 10/1	40,6 mm	20 mm	501 mm	564 mm	570,6 mm

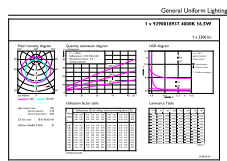
Données photométriques



16-5W 2G11



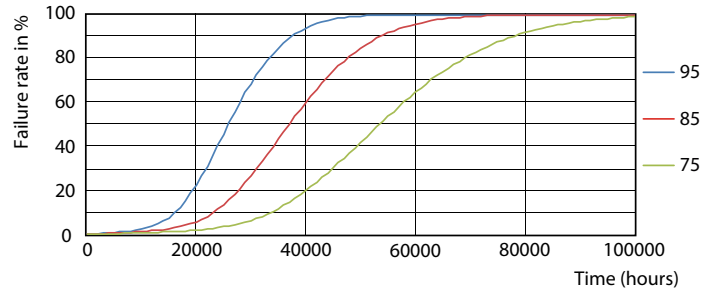
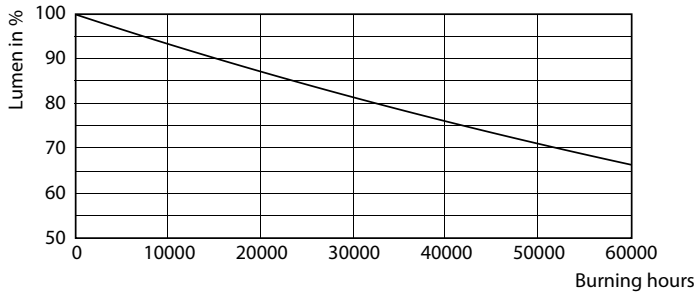
16-5W 2G11 830 3000K



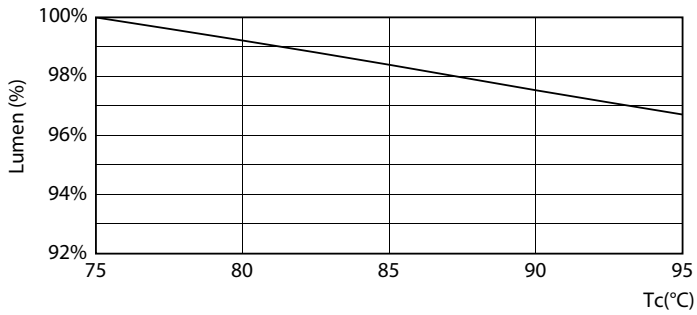
General Uniform Lighting

16-5W 2G11 840 4000K

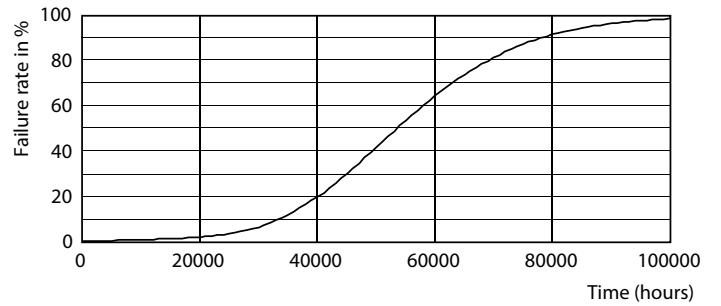
Durée de vie



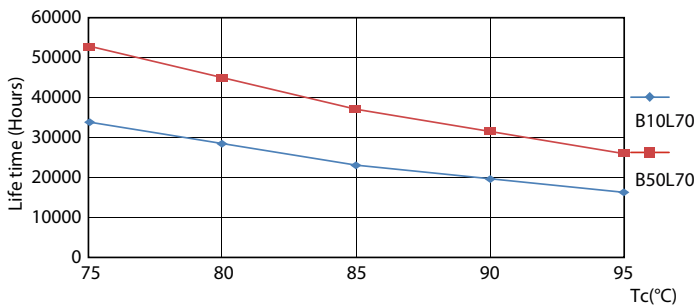
16-5W 2G11



16-5W 2G11



16-5W 2G11



16-5W 2G11

16-5W 2G11

