



MASTER LEDtube T5 230V

MASTER LEDtube 1200mm HO 26W 840 T5

Die Philips MASTER LEDtube T5 220-240V eignen sich hervorragend als Konversionslampe für herkömmliche T5-Leuchtstofflampen und ermöglichen erhebliche Energieeinsparungen gegenüber herkömmlichen T5 Leuchtstofflampen.

Produkt Daten

Allgemeine Eigenschaften		Leistungsfaktor (Nom)		0.9
Socket	G5 [G5]	Spannung (Nom)	220-240 V	
EU RoHS-konform	Ja	Temperaturkenndaten		
Nennlebensdauer (Nom)	50000 h	Umgebungstemperatur (max.)	45 °C	
Schaltzyklus	200000X	Umgebungstemperatur (min.)	-20 °C	
Lichttechnische Daten		Lagertemperatur (max)	65 °C	
Farbcode	840 [CCT von 4000 K]	Lagertemperatur (min)	-40 °C	
Ausstrahlungswinkel (Nom)	200 °	Gehäusetemperatur (max)	72,1 °C	
Lichtstrom (Nom)	3900 lm	Dimmen		
Ähnlichste Farbtemperatur (Nom)	4000 K	Dimmbar	Nein	
Farbkonsistenz	<6	Mechanische Kenndaten		
Farbwiedergabeindex (Nom.)	80	Kolbenmaterial	Glass	
Restlichtstrom am Ende der Nennlebensdauer (Nom)	70 %	Produktlänge	1200 mm	
Elektrische Kenndaten		Zulassungen und Anwendungseigenschaften		
Eingangsfrequenz	50 bis 60 Hz	Energieeffizienz-Label (EEL)	A++	
Power (Rated) (Nom)	26 W	Energiesparendes Produkt	ja	
Startzeit (Nom)	0,5 s			
Aufwärmzeit bis 60 % Licht (Nom)	0,5 s			

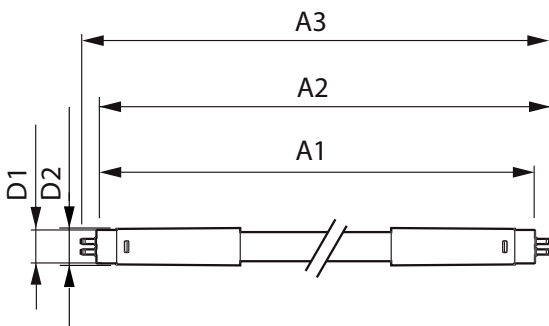
MASTER LEDtube T5 230V

Zeichen & Zertifikate	CE RoHS compliance KEMA-KEUR(DEKRA) Zertifikat
Energieverbrauch kWh/1.000 Std.	26 kWh
Produktdaten	
Gesamt-Produktcode	871869681923400
Bestell-Produktname	MASTER LEDtube 1200mm HO 26W 840 T5

EAN/UPC - Produkt	8718696819234
Bestellcode	81923400
Anzahl pro Verpackung	1
Anzahl pro Umverpackung	10
Material-Nr. (12NC)	929001908602
Nettogewicht (Einzelteil)	0,215 kg

Hinweise

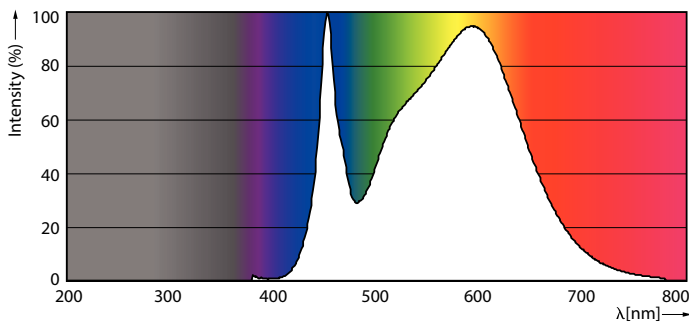
Abmessungsskizzen



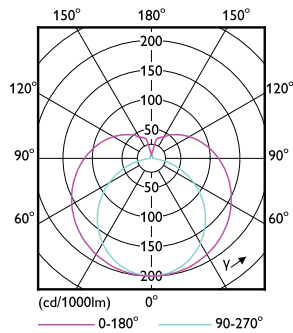
TLED 1200mm 26W-54W 3900lm 200D 4000K G5

Product	D1	D2	A1	A2	A3
MASTER LEDtube 1200mm HO 26W 840 T5	15 mm	16,9 mm	1149 mm	1156,1 mm	1163,2 mm

Photometrische Daten



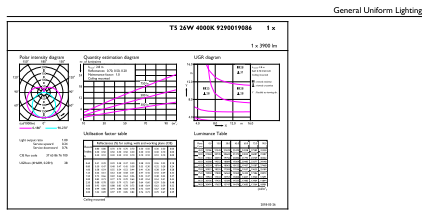
26W G5



26W G5 830 3000K

MASTER LEDtube T5 230V

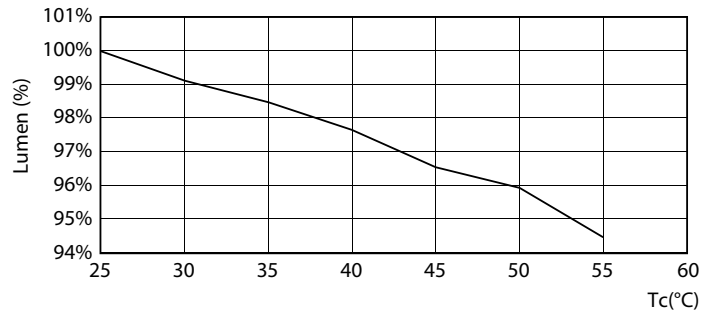
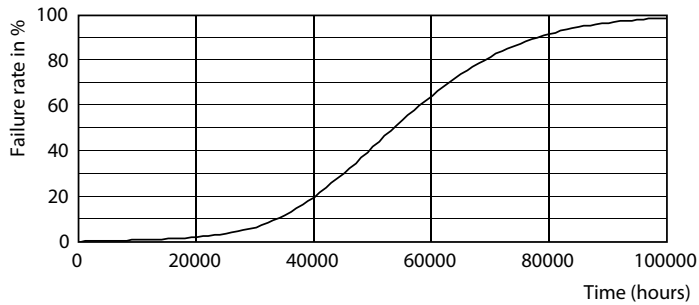
Photometrische Daten



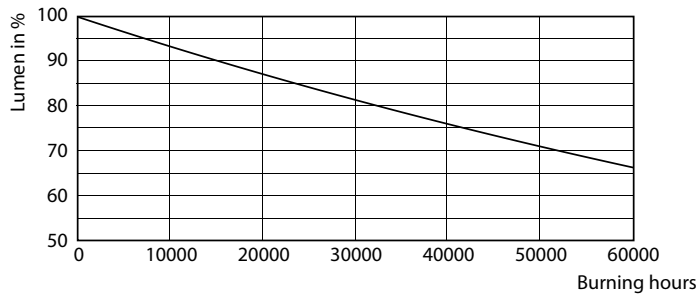
CeluxX Photometrics 4.5 Philips Lighting B.V. Page 5/7

26W G5 840 4000K

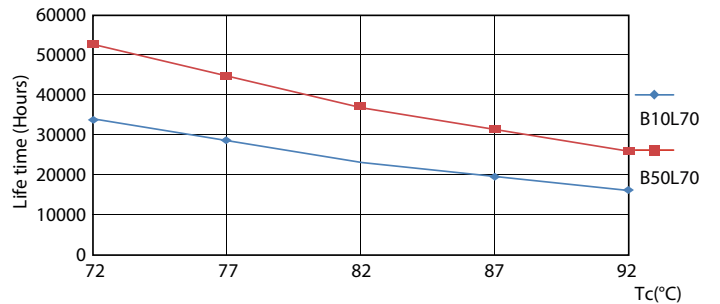
Lebensdauer



26W G5



26W G5

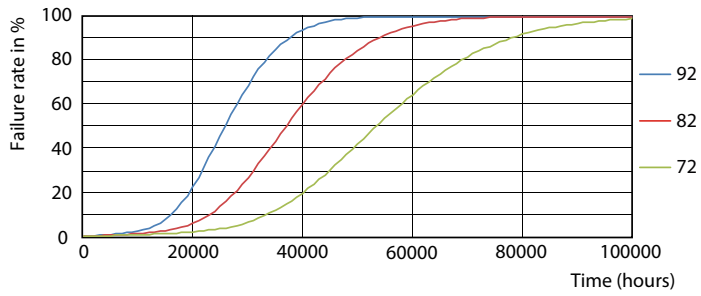


26W G5

26W G5

MASTER LEDtube T5 230V

Lebensdauer



26W G5

