



MASTER tubo LED direto á rede T5



MASTER LEDtube 1200mm HO 26W 840 T5

O novo Philips Master LEDtube Rede elétrica T5 simplifica o seu projeto de iluminação. Já não é necessário prestar atenção à tecnologia do controlador. Graças a um design exclusivo, o Philips MASTER LEDtube Rede elétrica T5 é instalado nas luminárias que funcionam com ligação à rede elétrica. Tão simples de utilizar! . Perfeitamente seguro, fiável e fácil de instalar, o Philips MASTER LEDtube Rede elétrica T5 é a alternativa ideal aos tubos fluorescentes standard para maximizar o valor ao longo da vida útil, com uma elevada poupança de energia e custos de manutenção mais baixos.

Dados do produto

Informações gerais	
Casquilho	G5
Vida útil nominal	50.000 h
Ciclo de comutação	200.000
Tecnologia de iluminação	LED
Referência de medição de fluxo	Sphere
Marca CE	Sim
Em conformidade com RoHS da UE	Sim

Caraterísticas técnicas da luz

Código da cor	840 [CCT of 4000K]
Ângulo do feixe (Nom.)	200 °
Fluxo Luminoso	3.900 lm
Designação da cor	Branco frio (CW)
Temperatura de cor correlacionada	4000 K
Eficiência luminosa (nominal) (Nom.)	150 lm/W
Consistência da cor	<6

Color rendering index (CRI)	80
LLMF no final da vida útil nominal (Nom.)	70 %
Valor de cintilação (PstLM) – Valor de cintilação em conformidade com a norma EN 61000-3-3	1
Medida de visibilidade do efeito estroboscópico (SVM)	0,4
Segurança fotobiológica de acordo com a norma EN 62471	RG0

Funcionamento e caraterísticas elétricas

Frequência de linha	50 to 60 Hz
Frequência de entrada	50 a 60 Hz
Consumo de Energia	26 W
Corrente de lâmpada (Nom.)	125 mA
Tempo de arranque (Nom.)	0,5 s
Tempo de aquecimento até 60% de luz	0,5 s
Fator de potência (Fração)	0,92

MASTER tubo LED direto á rede T5

Tensão (Nom.)	220-240 V
Alternativa LED para potência da lâmpada fluorescente	54 W
Corrente de irrupção na rede	20
N.º máx. de lâmpadas em MCB tipo B 10 A - Rede	31
N.º máx. de lâmpadas em MCB tipo B 10 A - balastro EM sem casq. comp.	-
N.º máx. de lâmpadas em MCB tipo B 10 A - balastro EM com casq. comp.	-
N.º máx. de lâmpadas em MCB tipo B 16 A - Rede	50
N.º máx. de lâmpadas em MCB tipo B 16 A - balastro - EM sem casq. comp.	-
N.º máx. de lâmpadas em MCB tipo B 16 A - balastro - EM com casq. comp.	-

Temperatura

Ampla intervalo de temperatura ambiente	-20 a +45 °C
T-máxima na caixa (Nom)	65 °C

Controlos e regulação

Regulável	Não
-----------	-----

Características mecânicas e compartimento

Acabamento da lâmpada	Fosca
Material da lâmpada	Vidro

Comprimento do produto	1.200 mm
Formato da lâmpada	T5 [16 mm (T5)]

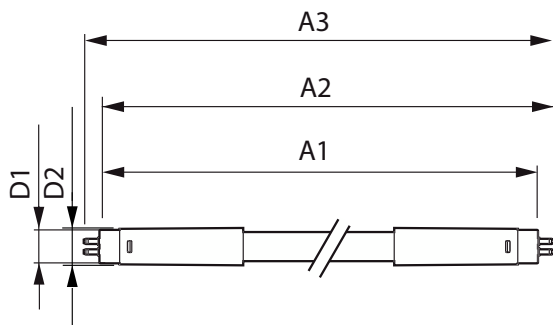
Aprovação e aplicação

Classe de Eficiência Energética	D
Produto energeticamente eficiente	Sim
Marcas de aprovação	Conformidade com RoHS TUV Marca CE Certificação KEMA Keur
Consumo de energia kWh/1000 h	26 kWh
Número de registo EPREL	1476416

Dados do produto

Nome de produto da encomenda	MAS LEDtube 1200mm HO 26W 840 T5
Nome do produto completo	MASTER LEDtube 1200mm HO 26W 840 T5
Código do produto completo	871869681923400
Código de encomenda	81923400
N.º material (12NC)	929001908602
Numerador - Quantidade por embalagem	1
EAN/UPC - Produto/caixa	8718696819234
Numerador - Embalagens por caixa exterior	10
EAN/UPC - Caso	8718696819241

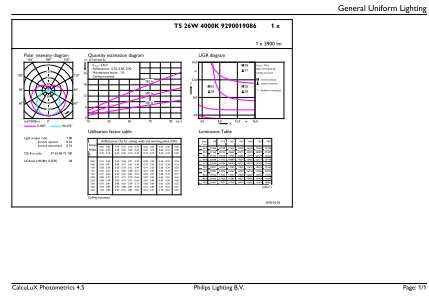
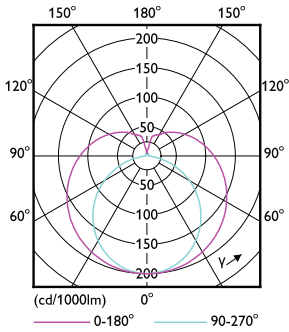
Desenho dimensional



Product	D1	D2	A1	A2	A3
MAS LEDtube 1200mm HO 26W 840 T5	15,5 mm	17,1 mm	1.149 mm	1.156 mm	1.163 mm

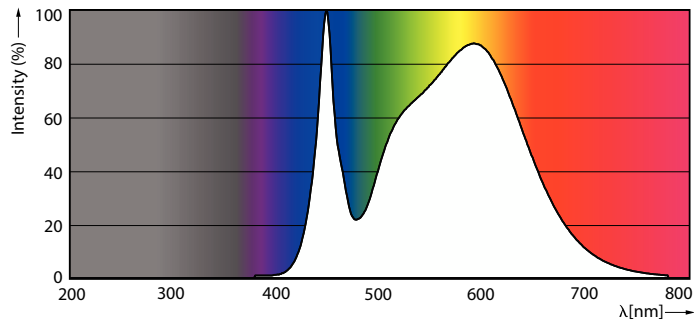
MASTER tubo LED direto á rede T5

Dados fotométricos



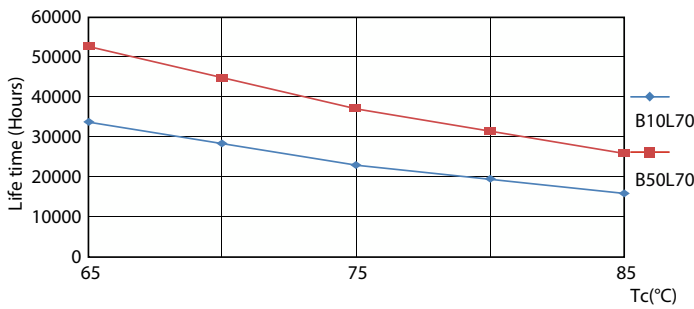
Light Distribution Diagram - MAS LEDtube 1200mm HO 26W 840 T5

General uniform lighting - MAS LEDtube 1200mm HO 26W 840 T5

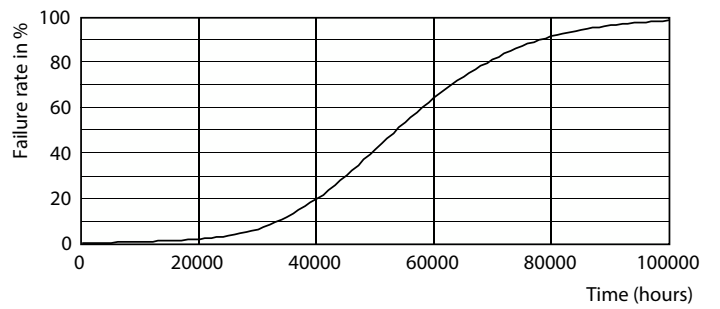


Spectral Power Distribution Colour - MAS LEDtube 1200mm HO 26W 840 T5

Vida útil



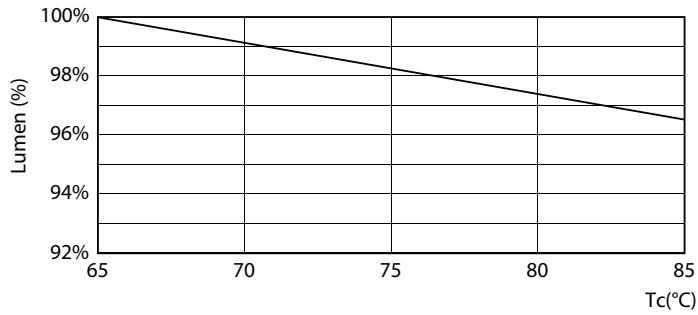
Life Expectancy Diagram - MAS LEDtube 1200mm HO 26W 840 T5



Life Expectancy Diagram - MAS LEDtube 1200mm HO 26W 840 T5

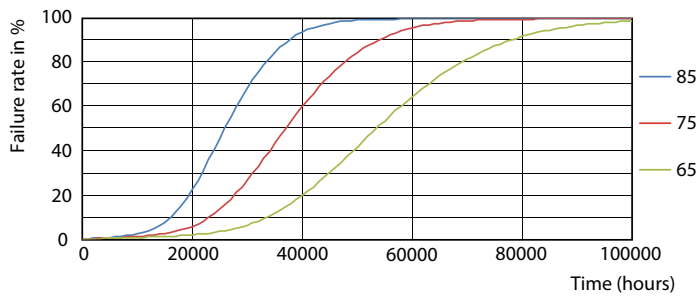
MASTER tubo LED direto á rede T5

Vida útil



Lumen Maintenance Diagram - MAS LEDtube 1200mm HO 26W 840 T5

Lumen Maintenance Diagram - MAS LEDtube 1200mm HO 26W 840 T5



Life Expectancy Diagram - MAS LEDtube 1200mm HO 26W 840 T5

