



MASTER LEDtube Mains T5

MASTER LEDtube 1500mm HO 26W 865 T5

De nieuwe Philips Master LEDtube Mains T5 zorgt voor eenvoud in uw verlichtingsproject. U hoeft geen aandacht meer te schenken aan de drivertechnologie. Dankzij een uniek ontwerp laat de Philips MASTER LEDtube Mains T5 zich installeren in armaturen die werken op een netspanningsaansluiting. Dus eenvoudig in te passen! De veilige, betrouwbare en gemakkelijk te installeren Philips MASTER LEDtube Mains T5 is het perfecte alternatief voor standaard fluorescentiebuizen en biedt hoge energiebesparingen en lagere onderhoudskosten.

Product gegevens

| Algemene informatie | |
|----------------------------|----------|
| Lampvoet | G5 [G5] |
| Nominale levensduur (nom.) | 50000 h |
| Schakelcyclus | 200.000X |

| Eisen aan armatuurontwerp | |
|---|---------------------|
| Kleurcode | 865 [CCT of 6500K] |
| Bundelhoek (nom.) | 200 ° |
| Lichtstroom (nom.) | 3900 lm |
| Gecorreleerde kleurtemperatuur (nom.) | 6500 K |
| Kleurconsistentie | <6 |
| Kleurweergave-index (nom.) | 80 |
| Llmf bij einde nominale levensduur (nom.) | 70 % |

| Bedrijfs- en Elektrische gegevens | |
|-----------------------------------|--------------|
| Ingangsfrequentie | 50 tot 60 Hz |
| Power (Rated) (Nom) | 26 W |
| Opstarttijd (nom.) | 0,5 s |

| | |
|--|-----------|
| Opwarmtijd tot 60% lichtopbrengst (nom.) | 0.5 s |
| Power Factor (nom.) | 0.9 |
| Spanning (nom.) | 220-240 V |

| Temperatuur | |
|-----------------------------|---------|
| T-omgeving (max.) | 45 °C |
| T-omgeving (min.) | -20 °C |
| T-opslag (max.) | 65 °C |
| T-opslag (min.) | -40 °C |
| T-behuizing maximaal (nom.) | 67,4 °C |

| Regelsystemen en Dimmers | |
|--------------------------|-----|
| Dimbaar | Nee |

| Mechanische eigenschappen en Behuizing | |
|--|---------|
| Ballonmateriaal | Glas |
| Productlengte | 1500 mm |

MASTER LEDtube Mains T5

Goedkeuring en Toepassing

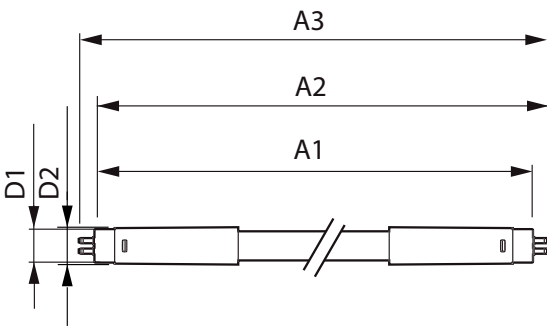
| | |
|--------------------------------|---|
| Energie-efficiëntielabel (EEL) | A++ |
| Energiebesparend product | Yes |
| Goedkeuringsmerktekens | CE-markering RoHS compliance KEMA Keur-certificaat |
| Energieverbruik kWh/1000 uur | 26 kWh |

Productgegevens

| | |
|-----------------------------|-------------------------------------|
| Volledige productcode | 871869681933300 |
| Productnaam voor bestelling | MASTER LEDtube 1500mm HO 26W 865 T5 |

| | |
|----------------------------------|---------------|
| EAN/UPC - Product | 8718696819333 |
| Bestelcode | 81933300 |
| Local Code | 81933300 |
| Numerator - Aantal per pak | 1 |
| Numerator - Dozen per buitendoos | 10 |
| Materiaalnr. (12NC) | 929001909002 |
| Netto gewicht (per stuk) | 0,285 kg |

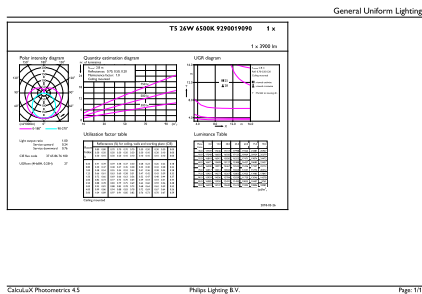
Maatschets



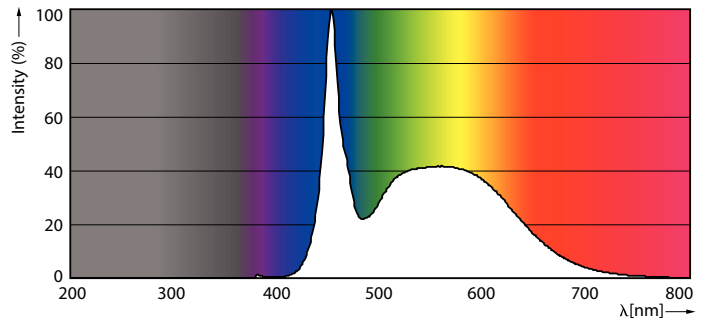
TLED 1500mm 26W-54W 3900lm 200D 6500K G5

| Product | D1 | D2 | A1 | A2 | A3 |
|--|-------|---------|---------|-----------|-----------|
| MASTER LEDtube 1500mm HO 26W 865 T5 | 15 mm | 16,9 mm | 1449 mm | 1456,1 mm | 1463,2 mm |

Fotometrische gegevens



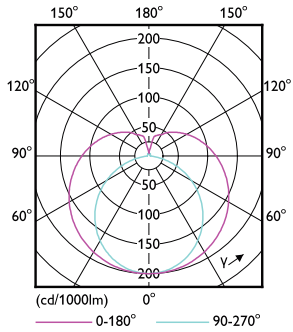
26W G5 865 6500K



26W G5

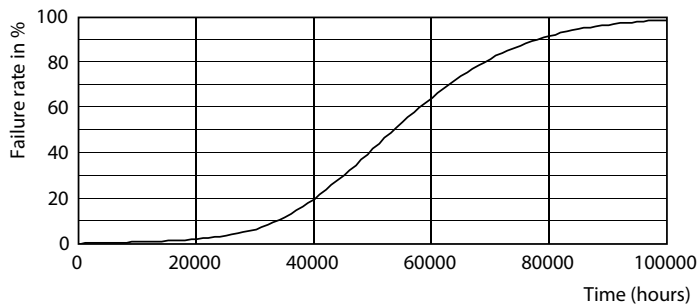
MASTER LEDtube Mains T5

Fotometrische gegevens

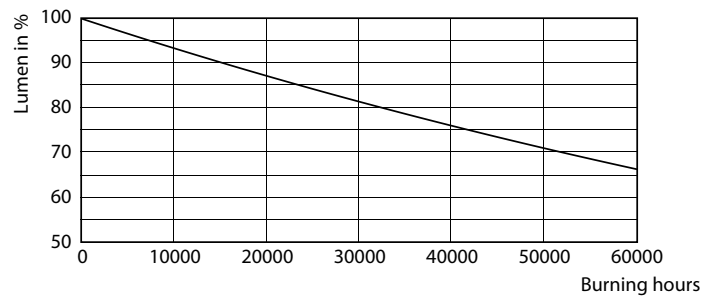


26W G5 830 3000K

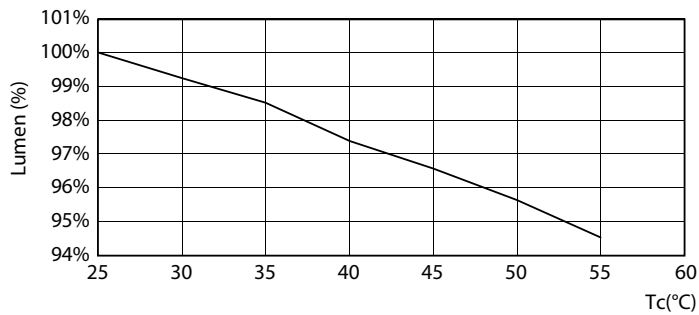
Levensduur



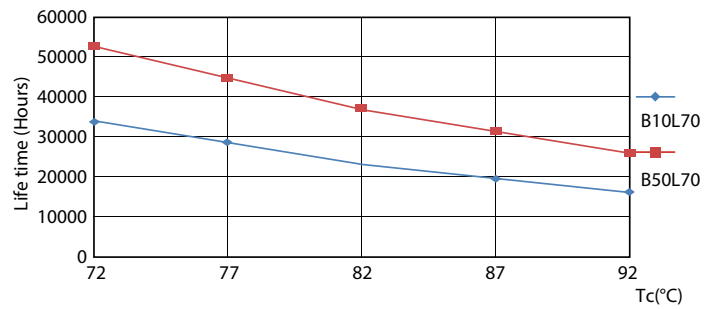
26W G5



26W G5



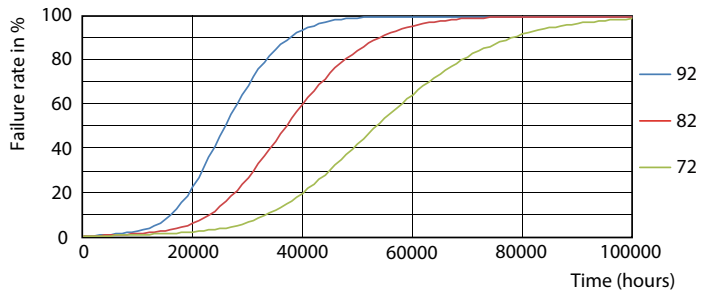
26W G5



26W G5

MASTER LEDtube Mains T5

Levensduur



26W G5

