

MASTER LEDtubo EM/230V

MASTER LEDtube 1200mm HO 12.5W 830 T8

Los tubos MASTER LED Philips ahorran más de un 65% de energía con un simple reemplazo de lámpara por lámpara. Su exclusivo diseño crea un aspecto visual perfectamente homogéneo que no puede diferenciarse del fluorescente tradicional. Este producto es la solución ideal para aplicaciones de iluminación generales.

Datos del producto

Información general	
Base de casquillo	G13 [Medium Bi-Pin Fluorescent]
Vida útil nominal (nom.)	60000 h
Ciclo de conmutación	200.000X

Datos técnicos de la luz	
Código de color	830 [CCT de 3000 K]
Ángulo de haz (nom.)	160 °
Flujo lumínico (nom.)	2000 lm
Flujo lumínico (nominal) (nom.)	2000 lm
Temperatura del color con correlación (nom.)	3000 K
Consistencia del color	<6
Índice de reproducción cromática -IRC (nom.)	83
Llmf al fin de vida útil nominal (nom.)	70 %

Operativos y eléctricos	
Frecuencia de entrada	50 a 60 Hz
Power (Rated) (Nom)	12.5 W
Corriente de lámpara (máx.)	59 mA
Corriente de lámpara (mín.)	54 mA

Hora de inicio (nom.)	0,5 s
Tiempo de calentamiento hasta el 60% flujo lum. (nom.)	0.5 s
Factor de potencia (nom.)	0.9
Voltaje (nom.)	220-240 V

Temperatura	
T ambiente (máx.)	45 °C
T ambiente (mín.)	-20 °C
T de almacenamiento (máx.)	65 °C
T de almacenamiento (mín.)	-40 °C
Temperatura máxima (nom.)	50 °C

Controles y regulación	
Regulable	No

Mecánicos y de carcasa	
Longitud de producto	1200 mm

Aprobación y aplicación	
Etiqueta de eficiencia energética (EEL)	A++

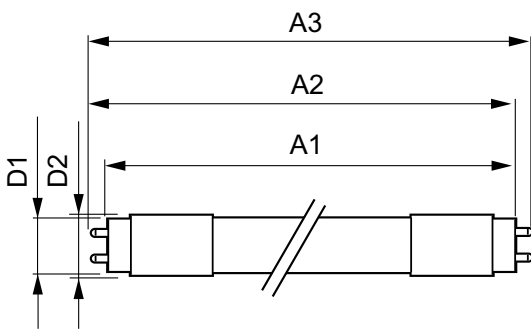
MASTER LEDtubo EM/230V

Producto de ahorro de energía	Si
Certificados disponibles	Conformidad con RoHS Marca CE Certificado KEMA Keur
Consumo energético kWh/1000 h	13 kWh
Datos de producto	
Código de producto completo	871869959235600
Nombre de producto del pedido	MASTER LEDtubo 1200mm HO 12.5W 830 T8

EAN/UPC - Producto	8718699592356
Código de pedido	59235600
Cantidad por paquete	1
Numerador - Paquetes por caja exterior	10
N.º de material (12NC)	929001922602
Peso neto (pieza)	0,250 kg

Advertencias y seguridad

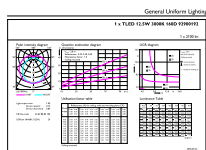
Plano de dimensiones



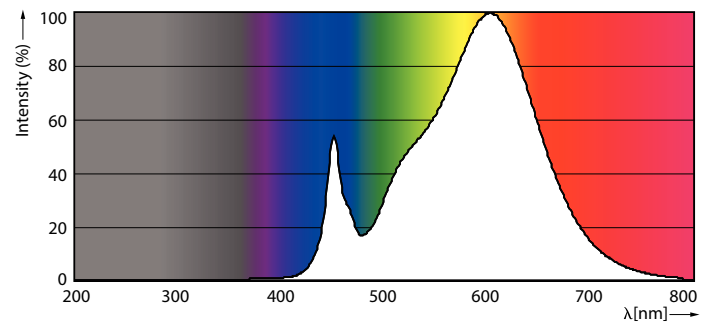
TLED master HE 2000lm12.35w 4ft 3000k

Product	D1	D2	A1	A2	A3
MASTER LEDtubo 1200mm HO 12.5W 830 T8	25,8 mm	28 mm	1198,2 mm	1205,3 mm	1212,4 mm

Datos fotométricos



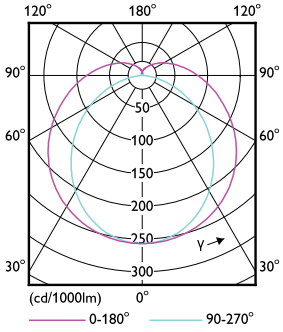
LEDtube MAS HO 12.5W G13 830 16D ND



LEDtube MAS HO 12.5W G13 830 16D ND

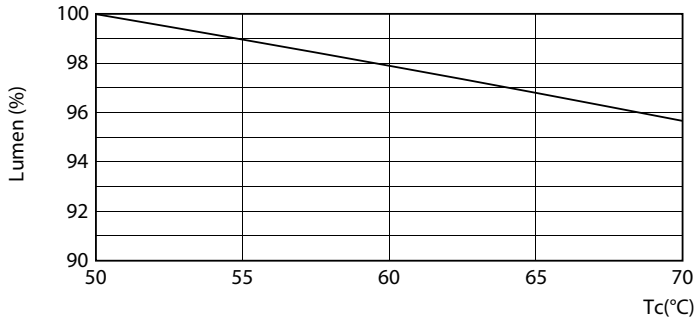
MASTER LEDtubo EM/230V

Datos fotométricos

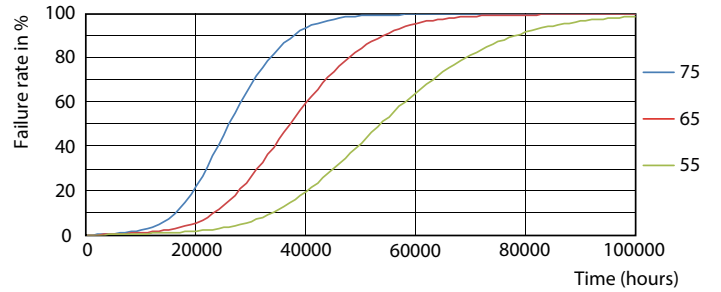


LEDtubo MAS HO 12.5W G13 830 16D ND

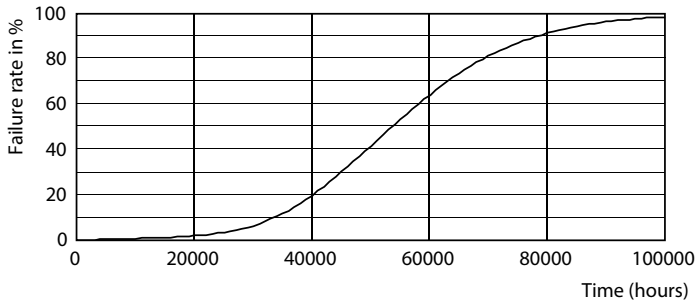
Vida útil



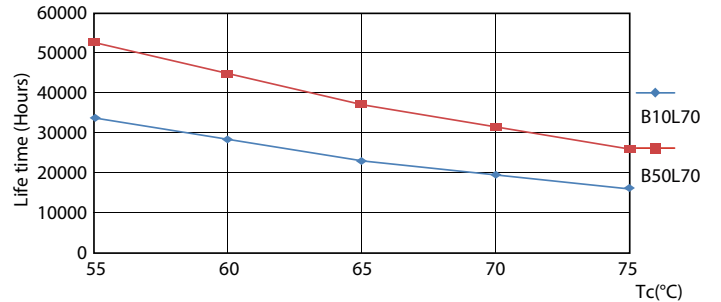
LEDtubo MAS HO 12.5W G13 830 16D ND



LEDtubo MAS HO 12.5W G13 830 16D ND



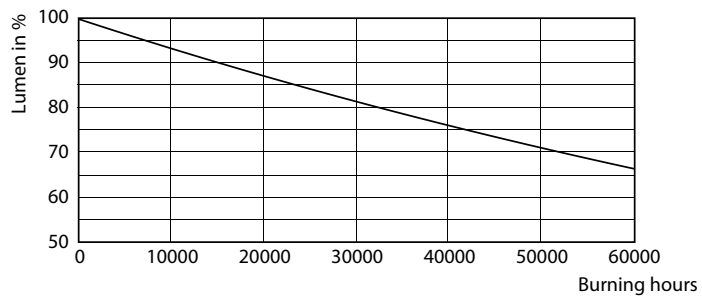
LEDtubo MAS HO 12.5W G13 830 16D ND



LEDtubo MAS HO 12.5W G13 830 16D ND

MASTER LEDtubo EM/230V

Vida útil



LEDtube MAS HO G13

