



MASTER tubo LED EM/230V T8

MASTER LEDtube 1200mm HO 12.5W 830 T8

O Philips MASTER LEDtube integra uma fonte de luz LED num formato fluorescente tradicional. O seu design único cria um aspeto visual uniforme perfeito que não se distingue do fluorescente tradicional. Ideal para quem procura uma boa relação qualidade/preço com base num orçamento limitado e na necessidade de reinstalação de lâmpadas para um efeito de luz e duração otimizados.

Dados do produto

Informações gerais	
Casquilho	G13 [Medium Bi-Pin Fluorescent]
Em conformidade com RoHS da UE	Sim
Vida útil nominal (Nom.)	60000 h
Ciclo de comutação	200000X

Dados técnicos de luminosidade	
Código da cor	830 [CCT de 3000 K]
Ângulo do feixe (Nom.)	160 °
Fluxo luminoso (Nom.)	2000 lm
Temperatura de cor correlacionada (Nom.)	3000 K
Consistência da cor	<6
Índice de restituição cromática (Nom.)	83
Llmf no final da vida útil nominal (Nom.)	70 %

Dados elétricos e de funcionamento	
Frequência de entrada	50 a 60 Hz
Power (Rated) (Nom)	12,5 W
Corrente de lâmpada (Máx.)	59 mA
Corrente de lâmpada (Mín.)	54 mA

Tempo de arranque (Nom.)	0,5 s
Tempo de aquecimento até 60% de luz (Nom.)	0,5 s
Fator de potência (Nom.)	0,9
Tensão (Nom.)	220-240 V

Temperatura	
Temperatura ambiente (Máx.)	45 °C
Temperatura ambiente (Mín.)	-20 °C
Temperatura de armazenamento (Máx.)	65 °C
Temperatura de armazenamento (Mín.)	-40 °C
T-máxima na caixa (Nom)	50 °C

Controles e regulação	
Regulável	false

Dados mecânicos e de revestimento	
Material da lâmpada	Plástico
Comprimento do produto	1200 mm

MASTER tubo LED EM/230V T8

Aprovação e aplicação

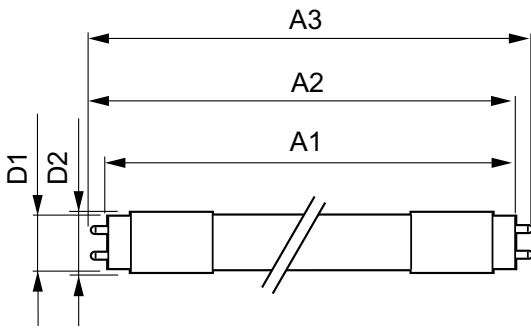
Etiqueta de Eficiência Energética (EEL)	A++
Produto energeticamente eficiente	Sim
Marcas de aprovação	Conformidade com RoHS Marca CE Certificação KEMA Keur
Consumo de energia kWh/1000 h	13 kWh

Dados do produto

Código do produto completo	871869959235600
Nome de produto da encomenda	MASTER LEDtube 1200mm HO 12.5W 830 T8

EAN/UPC – Produto	8718699592356
Código de encomenda	59235600
Numerador – Quantidade por embalagem	1
Numerador – Embalagens por caixa exterior	10
N.º material (12NC)	929001922602
Peso líquido (Peça)	0,250 kg

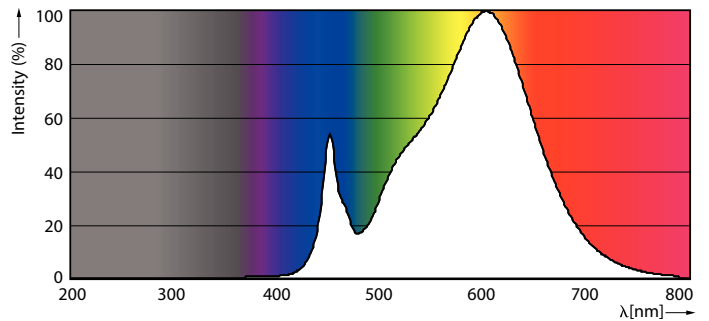
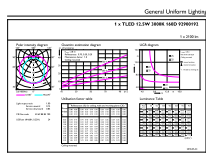
Desenho dimensional



TLED master HE 2000lm12.35w 4ft 3000k

Product	D1	D2	A1	A2	A3
MASTER LEDtube 1200mm HO 12.5W 830 T8	25,8 mm	28 mm	1198,2 mm	1205,3 mm	1212,4 mm

Dados fotométricos

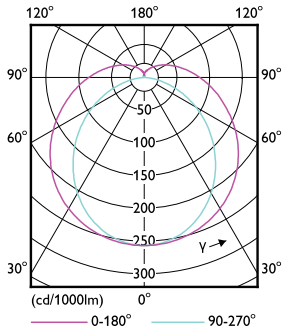


LEDtube MAS HO 12.5W G13 830 16D ND

LEDtube MAS HO 12.5W G13 830 16D ND

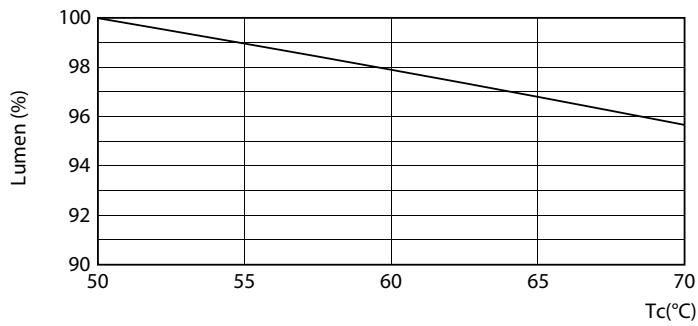
MASTER tubo LED EM/230V T8

Dados fotométricos

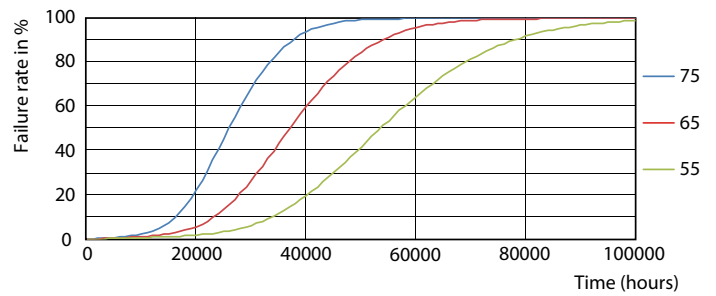


LEDtube MAS HO 12.5W G13 830 16D ND

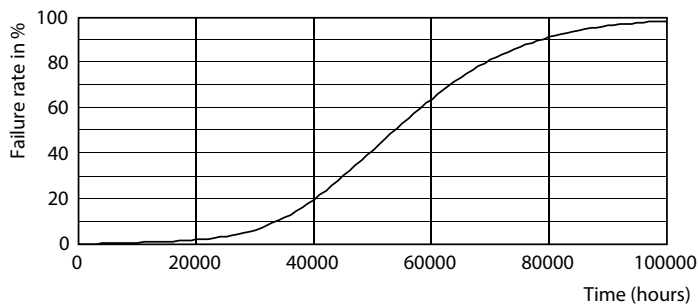
Vida útil



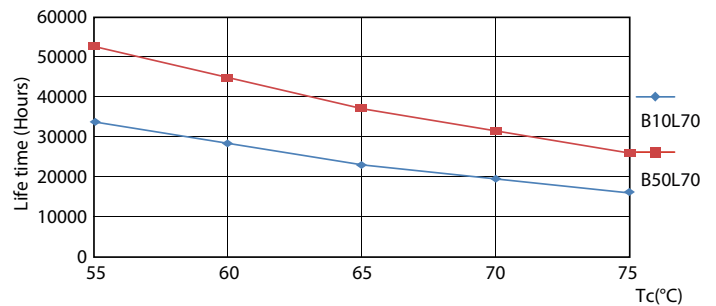
LEDtube MAS HO 12.5W G13 830 16D ND



LEDtube MAS HO 12.5W G13 830 16D ND



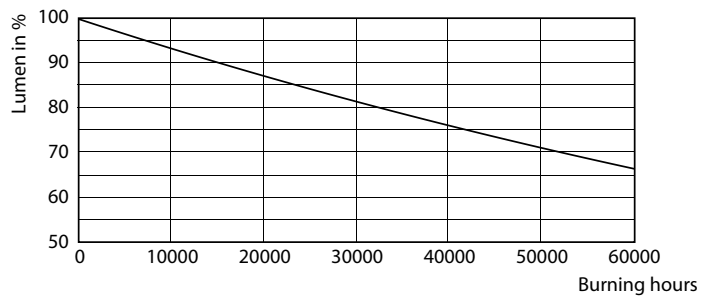
LEDtube MAS HO 12.5W G13 830 16D ND



LEDtube MAS HO 12.5W G13 830 16D ND

MASTER tubo LED EM/230V T8

Vida útil



LEDtube MAS HO G13

