

MASTER LEDtube T8 KVG/VVG

MASTER LEDtube 1200mm HO 12.5W 840 T8

Die Philips MASTER LEDtube KVG/VVG eignen sich hervorragend als Alternative für herkömmliche T8-Leuchtstofflampen am KVG/VVG und ermöglichen erhebliche Energieeinsparungen. Es gibt Ausführungen in drei unterschiedlichen Lichtstromklassen, um auch anspruchsvollen Anforderungen gerecht zu werden: StandardOutput (SO): bis zu 2.000 Lumen | HighOutput (HO): bis zu 3.100 Lumen | UltraOutput (UO): bis zu 3.700 Lumen.

Produkt Daten

Allgemeine Eigenschaften	
Socket	G13 [Medium Bi-Pin Fluorescent]
Nennlebensdauer (Nom)	60000 h
Schaltzyklus	200000X

Lichttechnische Daten	
Farbcode	840 [CCT von 4000 K]
Ausstrahlungswinkel (Nom)	160 °
Lichtstrom (Nom)	2100 lm
Nennlichtstrom (Nom)	2100 lm
Ähnlichste Farbtemperatur (Nom)	4000 K
Farbkonsistenz	<6
Farbwiedergabeindex (Nom.)	83
Restlichtstrom am Ende der Nennlebensdauer (Nom)	70 %

Elektrische Kenndaten	
Eingangsfrequenz	50 bis 60 Hz
Power (Rated) (Nom)	12.5 W

Lampenstrom (max.)	59 mA
Lampenstrom (min.)	54 mA
Startzeit (Nom)	0,5 s
Aufwärmzeit bis 60 % Licht (Nom)	0,5 s
Leistungsfaktor (Nom)	0,9
Spannung (Nom)	220-240 V

Temperaturkenndaten	
Umgebungstemperatur (max.)	45 °C
Umgebungstemperatur (min.)	-20 °C
Lagertemperatur (max)	65 °C
Lagertemperatur (min)	-40 °C
Gehäusetemperatur (max)	50 °C

Dimmen	
Dimmbar	Nein

MASTER LEDtube T8 KVG/VVG

Mechanische Kenndaten

Produktlänge 1200 mm

Zulassungen und Anwendungseigenschaften

Energieeffizienz-Label (EEL) A++
 Energiesparendes Produkt ja
 Zeichen & Zertifikate RoHS compliance CE KEMA-
 KEUR(DEKRA) Zertifikat
 Energieverbrauch kWh/1.000 Std. 13 kWh

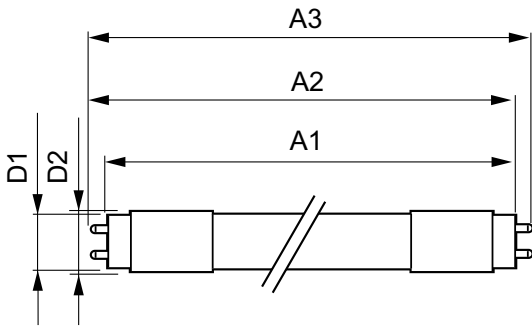
Produktdaten

Gesamt-Produktcode 871869959237000

Bestell-Produktname	MASTER LEDtube 1200mm HO 12.5W 840 T8
EAN/UPC - Produkt	8718699592370
Bestellcode	59237000
Anzahl pro Verpackung	1
Anzahl pro Umverpackung	10
Material-Nr. (12NC)	929001922702
Nettogewicht (Einzelteil)	0,250 kg

Hinweise

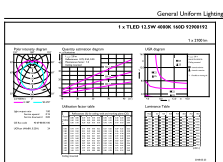
Abmessungsskizzen



TLED master HE 2100lm 12.35w 4ft 4000k

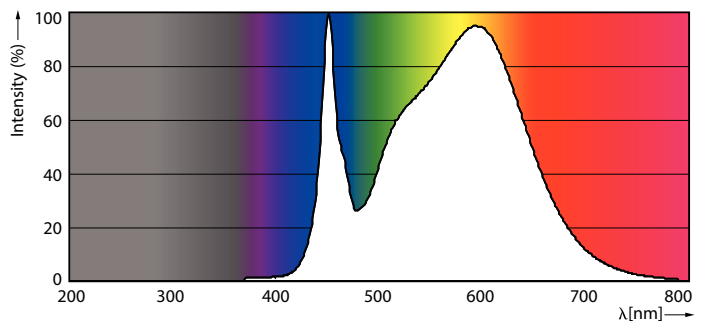
Product	D1	D2	A1	A2	A3
MASTER LEDtube 1200mm HO 12.5W 840 T8	25,8 mm	28 mm	1198,2 mm	1205,3 mm	1212,4 mm

Photometrische Daten



General Uniform Light
 1 x TLED 12.5W 840 T8 HO 1200mm
 12.35W 4000K

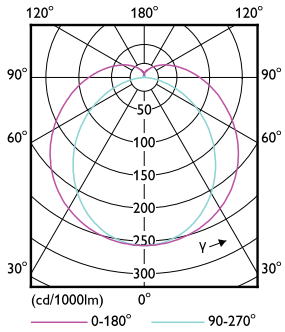
LEDtube MAS HO 12.5W G13 840 16D ND



LEDtube MAS HO G13

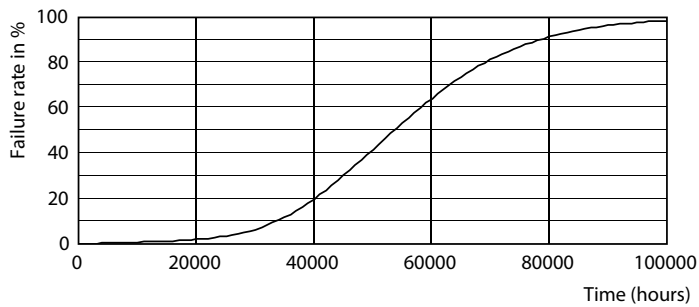
MASTER LEDtube T8 KVG/VVG

Photometrische Daten

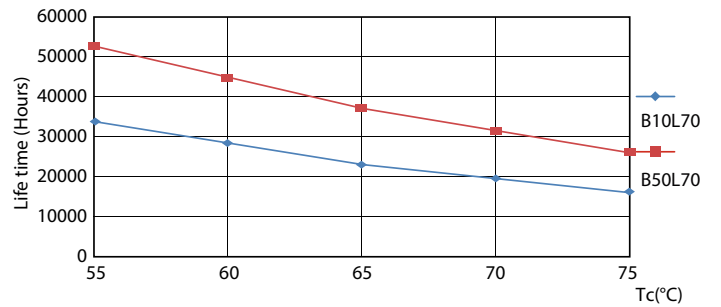


LEDtube T8 MAS HO G13

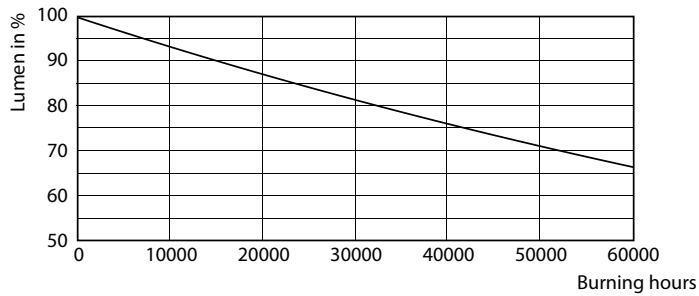
Lebensdauer



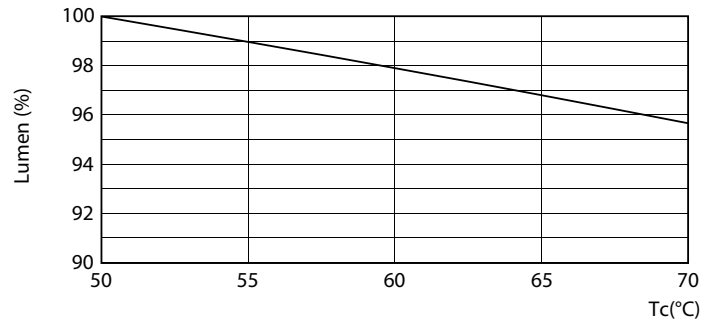
LEDtube T8 MAS HO G13



LEDtube T8 MAS HO G13



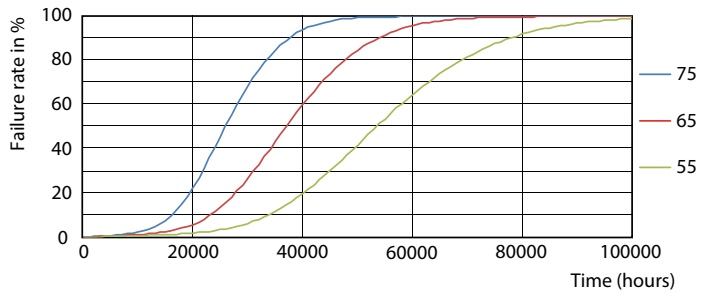
LEDtube T8 MAS HO G13



LEDtube T8 MAS HO 12.5W G13

MASTER LEDtube T8 KVG/VVG

Lebensdauer



LEDtube T8 MAS HO G13

