



# MASTER tubo LED EM/230V T8

## MASTER LEDtube 1200mm HO 12.5W 865 T8

O Philips MASTER LEDtube integra uma fonte de luz LED num formato fluorescente tradicional. O seu design único cria um aspeto visual uniforme perfeito que não se distingue do fluorescente tradicional. Ideal para quem procura uma boa relação qualidade/preço com base num orçamento limitado e na necessidade de reinstalação de lâmpadas para um efeito de luz e duração otimizados.

### Dados do produto

Informações gerais	
Casquilho	G13 [ Medium Bi-Pin Fluorescent]
Em conformidade com RoHS da UE	Sim
Vida útil nominal (Nom.)	60000 h
Ciclo de comutação	200000X

Dados técnicos de luminosidade	
Código da cor	865 [ CCT de 6500 K]
Ângulo do feixe (Nom.)	160 °
Fluxo luminoso (Nom.)	2100 lm
Temperatura de cor correlacionada (Nom.)	6500 K
Consistência da cor	<6
Índice de restituição cromática (Nom.)	83
Llmf no final da vida útil nominal (Nom.)	70 %

Dados elétricos e de funcionamento	
Frequência de entrada	50 a 60 Hz
Power (Rated) (Nom)	12,5 W
Corrente de lâmpada (Máx.)	59 mA
Corrente de lâmpada (Mín.)	54 mA

Tempo de arranque (Nom.)	0,5 s
Tempo de aquecimento até 60% de luz (Nom.)	0,5 s
Fator de potência (Nom.)	0,9
Tensão (Nom.)	220-240 V

Temperatura	
Temperatura ambiente (Máx.)	45 °C
Temperatura ambiente (Mín.)	-20 °C
Temperatura de armazenamento (Máx.)	65 °C
Temperatura de armazenamento (Mín.)	-40 °C
T-máxima na caixa (Nom)	50 °C

Controles e regulação	
Regulável	false

Dados mecânicos e de revestimento	
Material da lâmpada	Plástico
Comprimento do produto	1200 mm

# MASTER tubo LED EM/230V T8

## Aprovação e aplicação

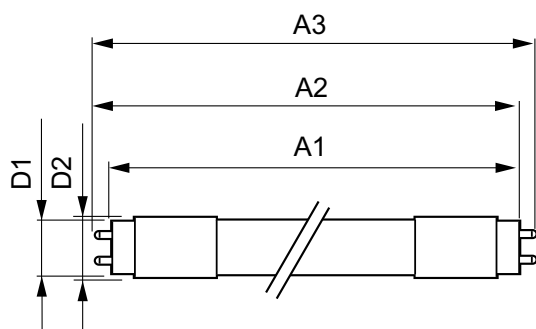
Etiqueta de Eficiência Energética (EEL)	A++
Produto energeticamente eficiente	Sim
Marcas de aprovação	Conformidade com RoHS Marca CE Certificação KEMA Keur
Consumo de energia kWh/1000 h	13 kWh

## Dados do produto

Código do produto completo	871869959239400
Nome de produto da encomenda	MASTER LEDtube 1200mm HO 12.5W 865 T8

EAN/UPC – Produto	8718699592394
Código de encomenda	59239400
Numerador – Quantidade por embalagem	1
Numerador – Embalagens por caixa exterior	10
N.º material (12NC)	929001922802
Peso líquido (Peça)	0,250 kg

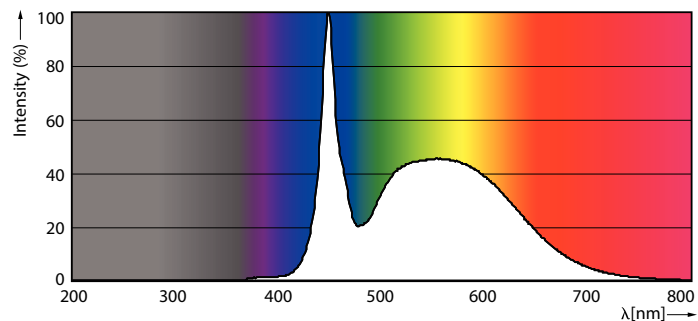
## Desenho dimensional



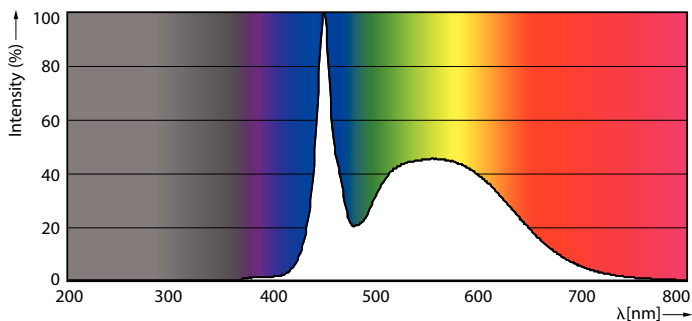
TLED master HE 2100lm 12.35w 4ft 6500k

Product	D1	D2	A1	A2	A3
MASTER LEDtube 1200mm HO 12.5W 865 T8	25,8 mm	28 mm	1198,2 mm	1205,3 mm	1212,4 mm

## Dados fotométricos



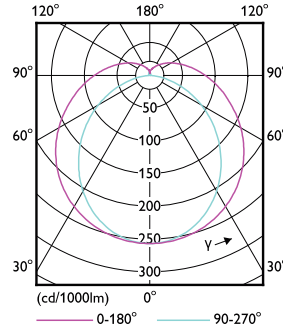
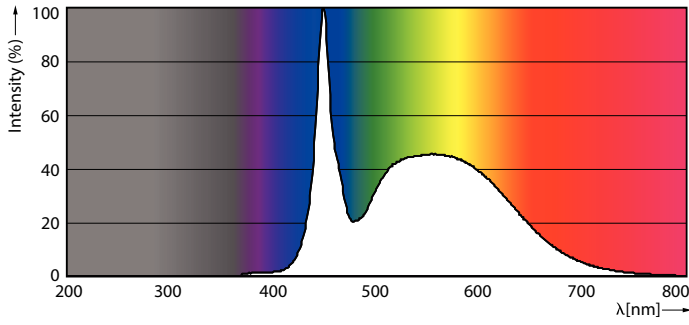
LEDtube T8 MAS HO G13 865



LEDtube MAS HO G13 865

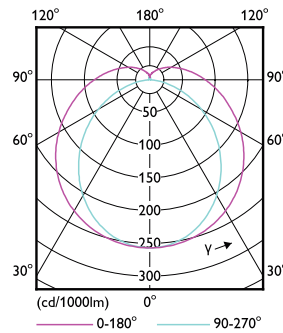
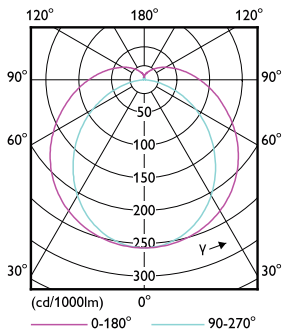
# MASTER tubo LED EM/230V T8

## Dados fotométricos



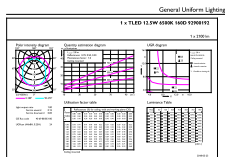
LEDtube MAS HO 12.5W G13 865 16D ND

LEDtube MAS HO G13



LEDtube T8 MAS HO G13

LEDtube MAS HO 12.5W G13 830 16D ND

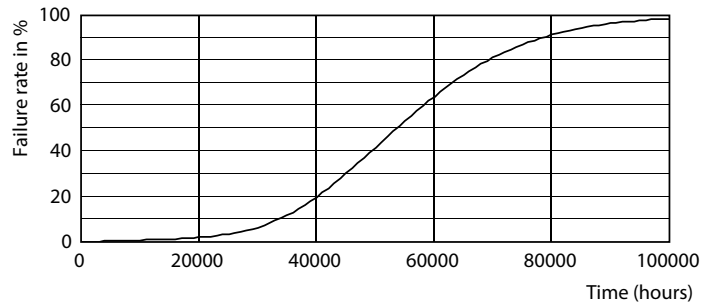
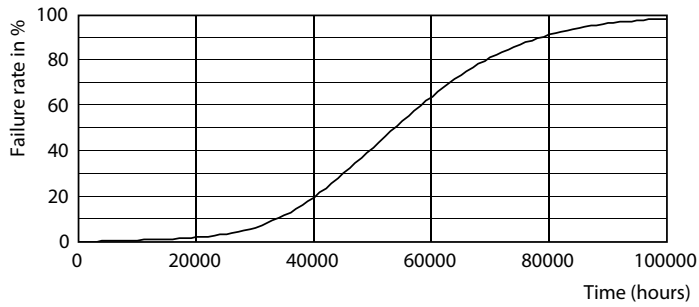


© 2019 Philips Lighting B.V. All rights reserved. Page 11

LEDtube MAS HO 12.5W G13 865 16D ND

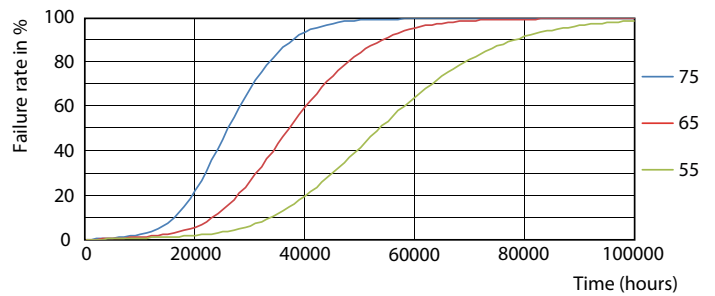
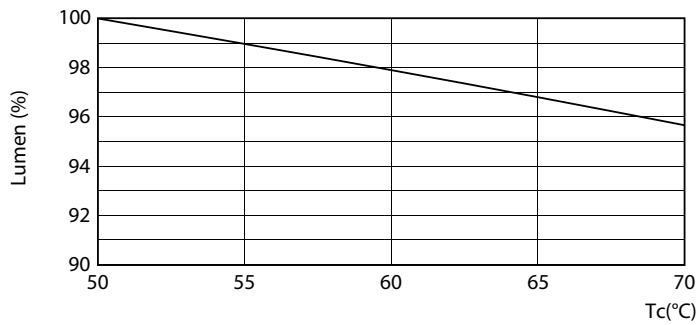
# MASTER tubo LED EM/230V T8

## Vida útil



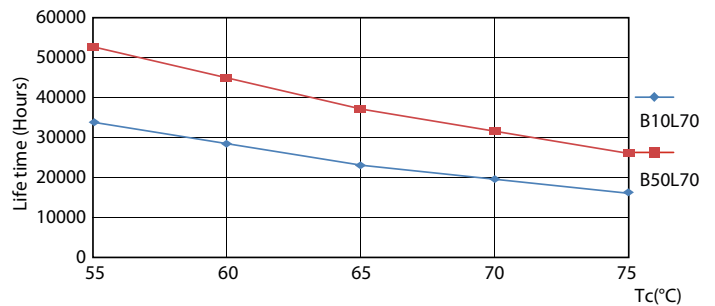
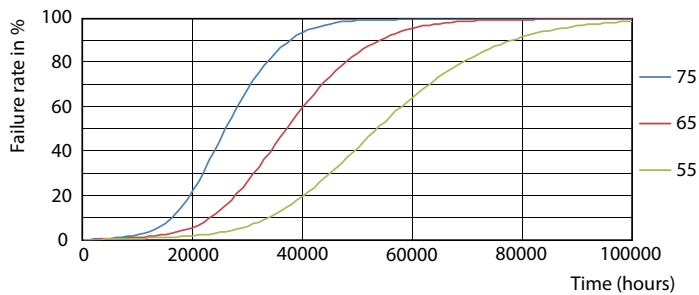
LEDtube MAS HO G13

LEDtube T8 MAS HO G13



LEDtube MAS HO 12.5W G13 830 16D ND

LEDtube MAS HO G13

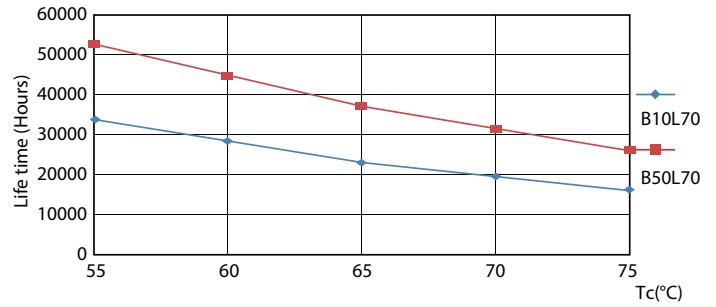
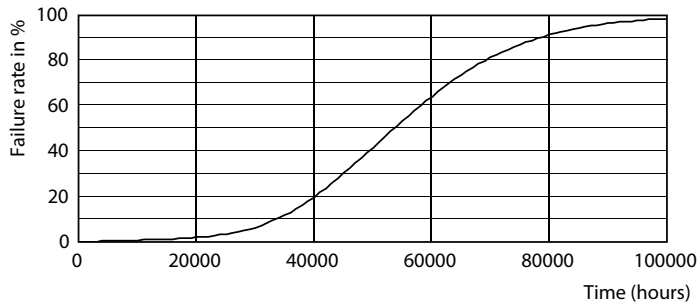


LEDtube MAS HO 12.5W G13 830 16D ND

LEDtube T8 MAS HO G13

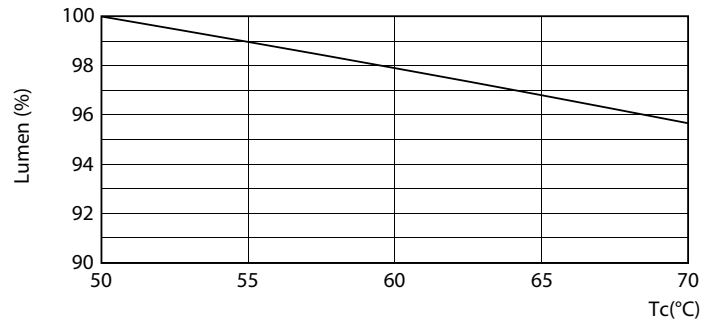
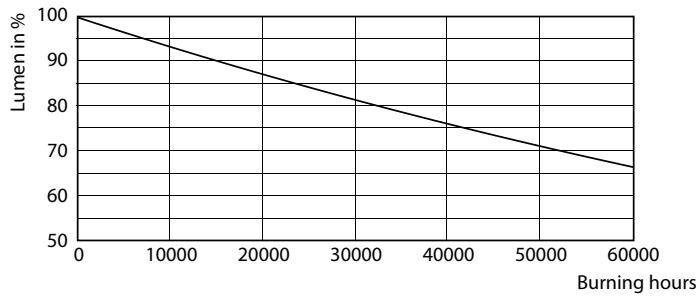
# MASTER tubo LED EM/230V T8

## Vida útil



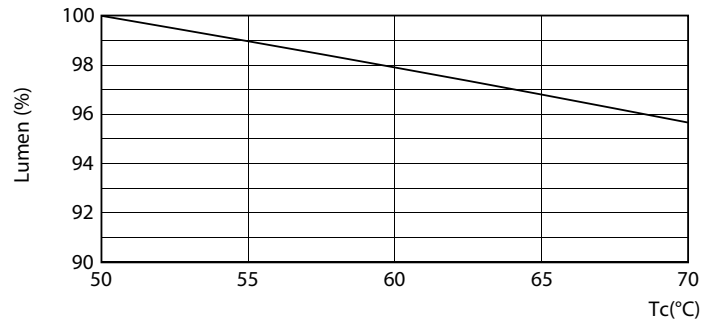
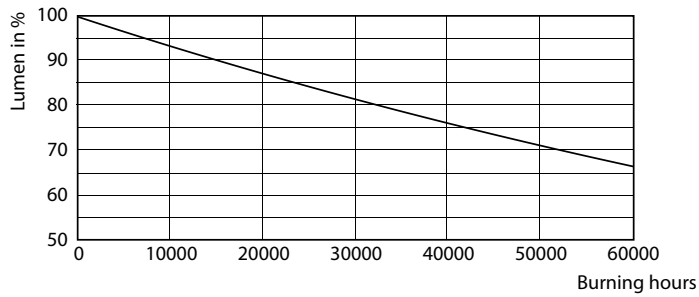
LEDtube MAS HO 12.5W G13 830 16D ND

LEDtube MAS HO 12.5W G13 830 16D ND



LEDtube MAS HO G13

LEDtube MAS HO 12.5W G13

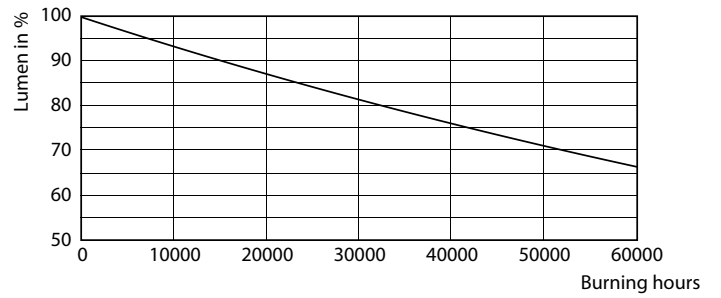
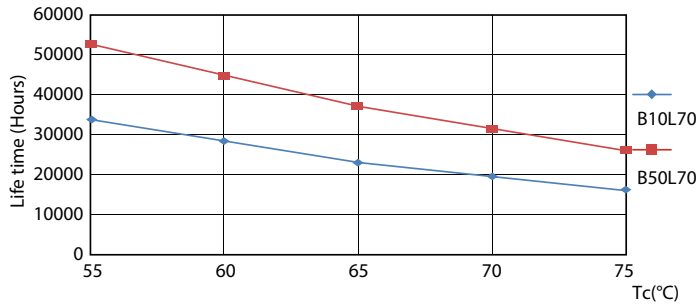


LEDtube T8 MAS HO G13

LEDtube T8 MAS HO 12.5W G13

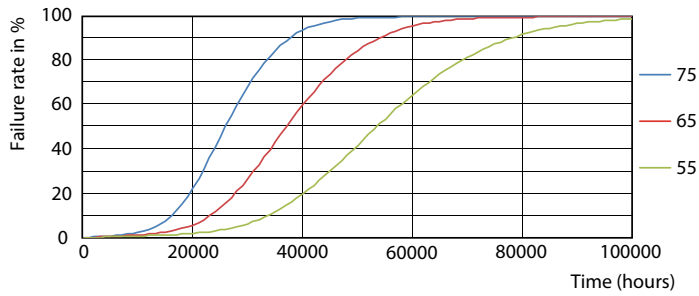
# MASTER tubo LED EM/230V T8

## Vida útil



LEDtube MAS HO G13

LEDtube MAS HO G13



LEDtube T8 MAS HO G13

