



MASTER LEDtube EM/ Mains

MASTER LEDtube 1200mm HO 12.5W 865 T8

Philips MASTER LEDtube är en innovativ uppdatering av de konventionella lysrörskonstruktionerna där man har integrerat en effektiv LED-ljuskälla. Den unika designen ger ett harmoniskt visuellt intryck som inte går att skilja från vanlig lysrörsbelysning. MASTER LEDtube-lysörören är perfekta för uppgradering av traditionella lampor i allmänbelysning och det rätta valet för de som vill ha värde för pengarna.

Produktdata

Allmän information	
Socket	G13 [Medium Bi-Pin Fluorescent]
Nominell livslängd (nom)	60000 h
Driftcykel	200000X

Ljusteknik	
Färgkod	865 [CCT av 6 500 K]
Spridningsvinkel (nom)	160 °
Ljusflöde (nom)	2100 lm
Korrelerad färgtemperatur (nom)	6500 K
Färgbeständighet	<6
Färgåtergivningindex (nom)	83
LLMF vid slutet av nominell livslängd (nom)	70 %

Drift och elektricitet	
Ingångsfrekvens	50–60 Hz
Power (Rated) (Nom)	12.5 W
Lampström (max)	59 mA
Lampström (min)	54 mA

Tändningstid (nom)	0,5 s
Uppvärmningstid till 60 % ljus (nom)	0.5 s
Effektfaktor (nom)	0.9
Spänning (nom)	220-240 V

Temperatur	
T-ambient (max)	45 °C
T-ambient (min)	-20 °C
T-förvaring (max)	65 °C
T-förvaring (min)	-40 °C
T-Case max. (nom)	50 °C

Styrenheter och dimring	
Dimbara	Nej

Mekanik och armaturhus	
Produktlängd	1200 mm

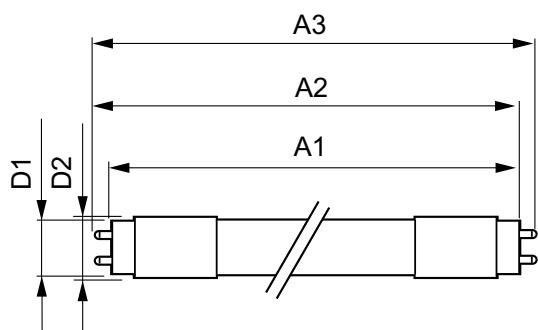
MASTER LEDtube EM/Mains

Användning och godkännande	
Energieffektivitetsetikett (EEL)	A++
Energisparande produkt	Yes
Godkännandemärkningar	RoHS compliance CE-märkning KEMA Keur certificate
Energiförbrukning kWh/1 000 tim	13 kWh
Produktdata	
Fullständig produktkod	871869959239400
Beställningsproduktnamn	MASTER LEDtube 1200mm HO 12.5W 865 T8

EAN/UPC – Produkt	8718699592394
Beställningsnummer	59239400
Räknare – Antal per förpackning	1
Räknare – antal förpackningar per kartong	10
Materialnummer (12NC)	929001922802
Nettovikt (stycke)	0,250 kg

Varning och Säkerhet

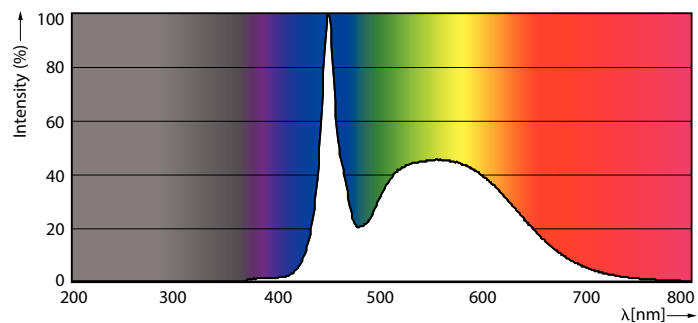
Måttskiss



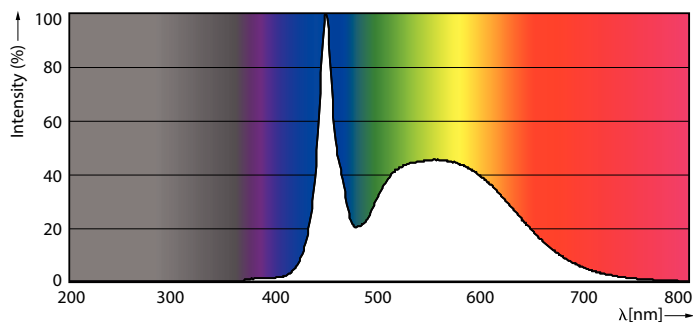
TLED master HE 2100lm 12.35w 4ft 6500k

Product	D1	D2	A1	A2	A3
MASTER LEDtube 1200mm HO 12.5W 865 T8	25,8 mm	28 mm	1198,2 mm	1205,3 mm	1212,4 mm

Fotometriska data



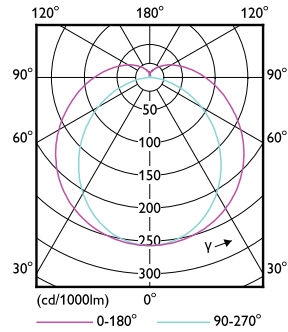
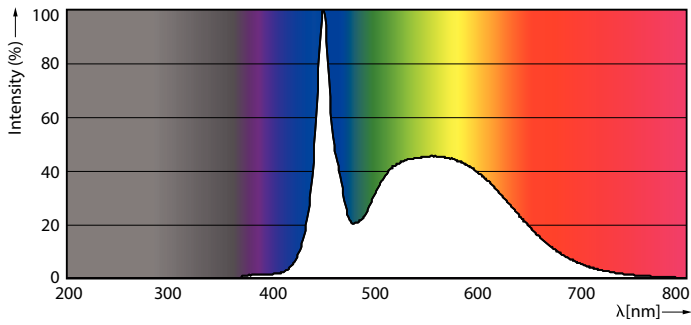
LEDtube T8 MAS HO G13 865



LEDtube MAS HO G13 865

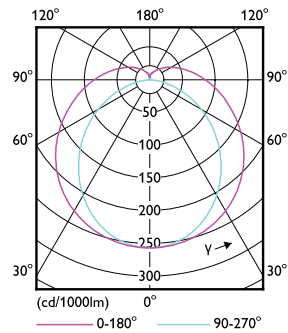
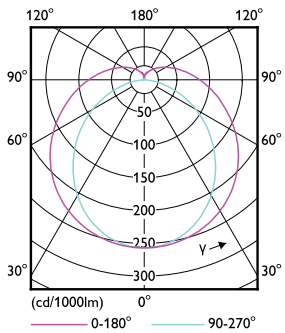
MASTER LEDtube EM/Mains

Fotometriska data



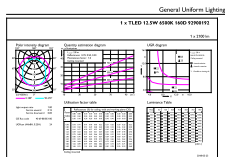
LEDtube MAS HO 12.5W G13 865 16D ND

LEDtube MAS HO G13



LEDtube T8 MAS HO G13

LEDtube MAS HO 12.5W G13 830 16D ND

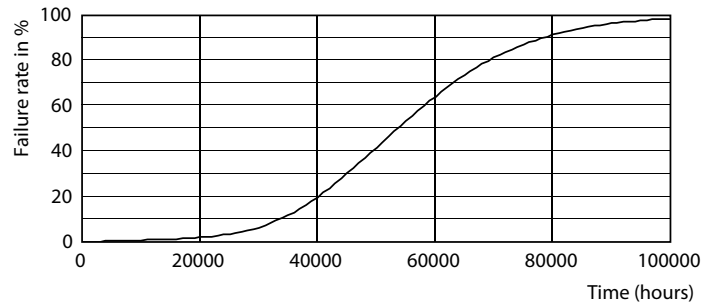
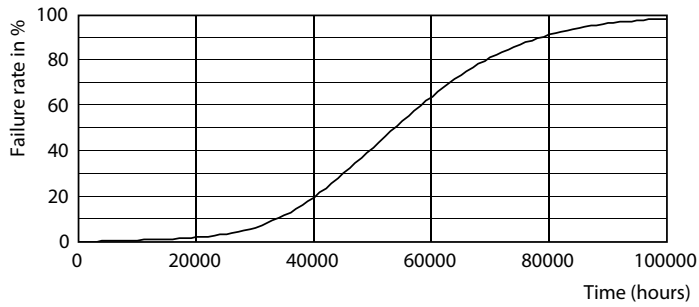


© 2020 Philips Lighting B.V. Page 11/11

LEDtube MAS HO 12.5W G13 865 16D ND

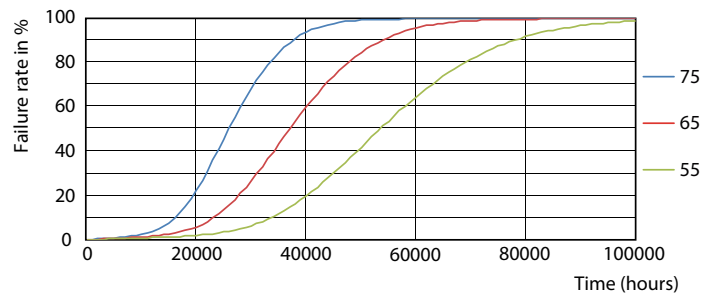
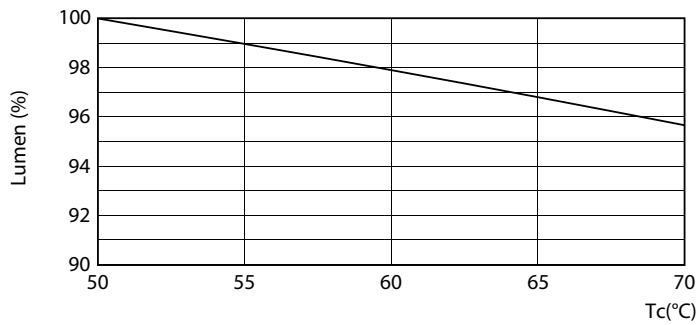
MASTER LEDtube EM/Mains

Livslängd



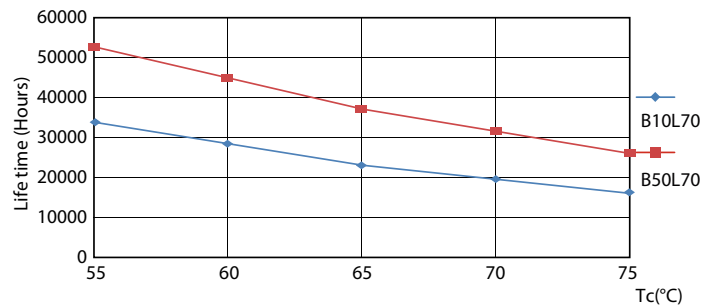
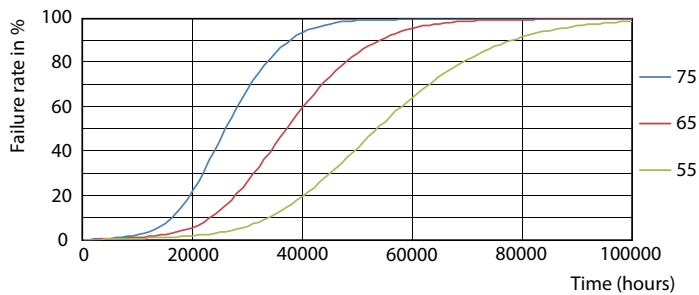
LEDtube MAS HO G13

LEDtube T8 MAS HO G13



LEDtube MAS HO 12.5W G13 830 16D ND

LEDtube MAS HO G13

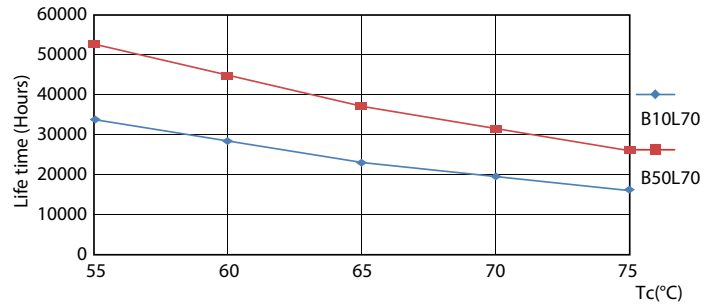
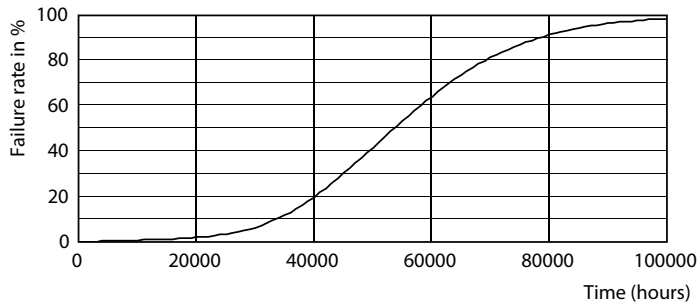


LEDtube MAS HO 12.5W G13 830 16D ND

LEDtube T8 MAS HO G13

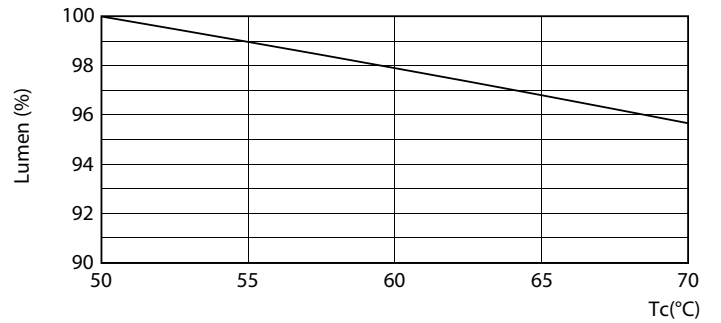
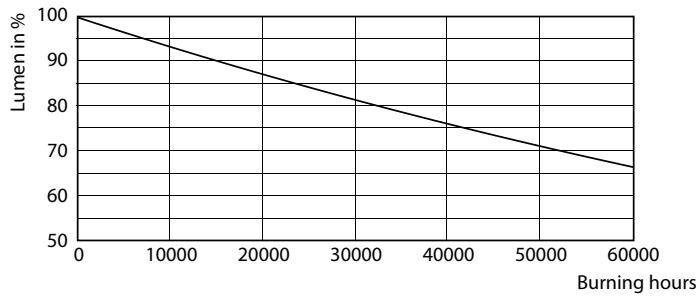
MASTER LEDtube EM/Mains

Livslängd



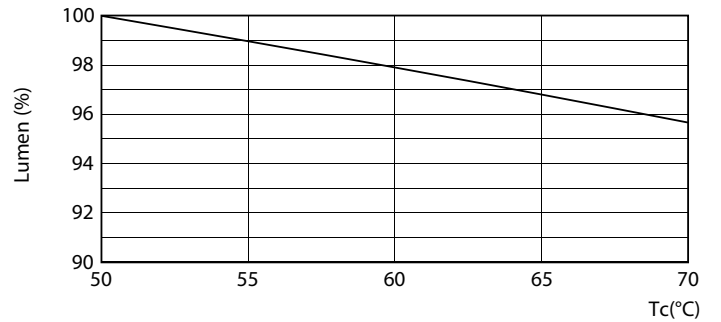
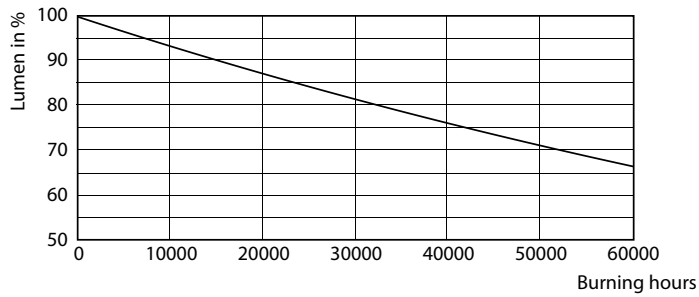
LEDtube MAS HO 12.5W G13 830 16D ND

LEDtube MAS HO 12.5W G13 830 16D ND



LEDtube MAS HO G13

LEDtube MAS HO 12.5W G13

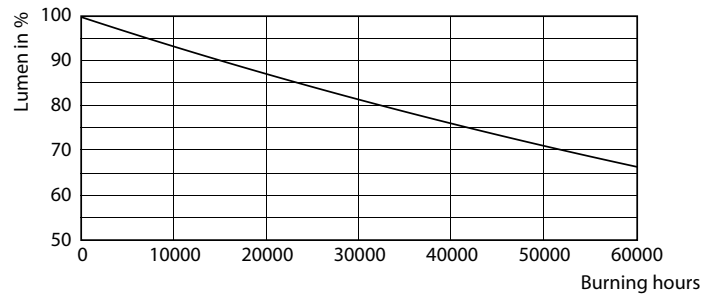
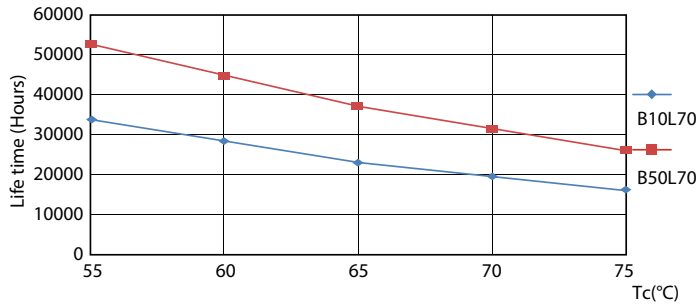


LEDtube T8 MAS HO G13

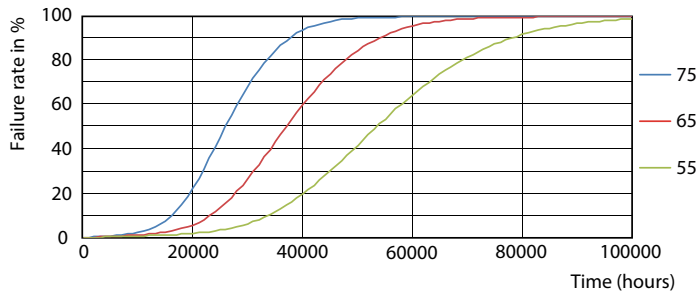
LEDtube T8 MAS HO 12.5W G13

MASTER LEDtube EM/Mains

Livslängd



LEDtube MAS HO G13



LEDtube MAS HO G13

LEDtube T8 MAS HO G13

