



# MASTER LEDtube EM/ Mains

## MASTER LEDtube 1500mm HO 18.2W 840 T8

Philips MASTER LEDtube är en innovativ uppdatering av de konventionella lysrörskonstruktionerna där man har integrerat en effektiv LED-ljuskälla. Den unika designen ger ett harmoniskt visuellt intryck som inte går att skilja från vanlig lysrörsbelysning. MASTER LEDtube-lysrören är perfekta för uppgradering av traditionella lampor i allmänbelysning och det rätta valet för de som vill ha värde för pengarna.

### Produktdata

Allmän information	
Socket	G13 [ Medium Bi-Pin Fluorescent]
Nominell livslängd (nom)	60000 h
Driftcykel	200000X

Ljusteknik	
Färgkod	840 [ CCT av 4 000 K]
Spridningsvinkel (nom)	160 °
Ljusflöde (nom)	3100 lm
Korrelerad färgtemperatur (nom)	4000 K
Färgbeständighet	<6
Färgåtergivningindex (nom)	83
LLMF vid slutet av nominell livslängd (nom)	70 %

Drift och elektricitet	
Ingångsfrekvens	50–60 Hz
Power (Rated) (Nom)	18.2 W
Lampström (max)	87 mA
Lampström (min)	79 mA

Tändningstid (nom)	0,5 s
Uppvärmningstid till 60 % ljus (nom)	0.5 s
Effektfaktor (nom)	0.9
Spänning (nom)	220-240 V

Temperatur	
T-ambient (max)	45 °C
T-ambient (min)	-20 °C
T-förvaring (max)	65 °C
T-förvaring (min)	-40 °C
T-Case max. (nom)	55 °C

Styrenheter och dimming	
Dimbara	Nej

Mekanik och armaturhus	
Produktlängd	1500 mm

# MASTER LEDtube EM/Mains

## Användning och godkännande

Energieffektivitetsetikett (EEL)	A++
Energisparande produkt	Yes
Godkännandemärkningar	RoHS compliance CE-märkning KEMA Keur certificate
Energiförbrukning kWh/1 000 tim	19 kWh

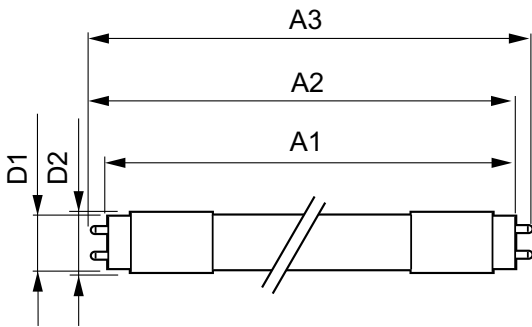
## Produktdata

Fullständig produktkod	871869959243100
Beställningsproduktnamn	MASTER LEDtube 1500mm HO 18.2W 840 T8

EAN/UPC – Produkt	8718699592431
Beställningsnummer	59243100
E-nummer	8295227
Räknare – Antal per förpackning	1
Räknare - antal förpackningar per kartong	10
Materialnummer (12NC)	929001923002
Nettovikt (stycke)	0,310 kg

## Varning och Säkerhet

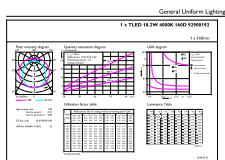
### Måttskiss



TLED master HE 3100lm 18.2w 5ft 4000k

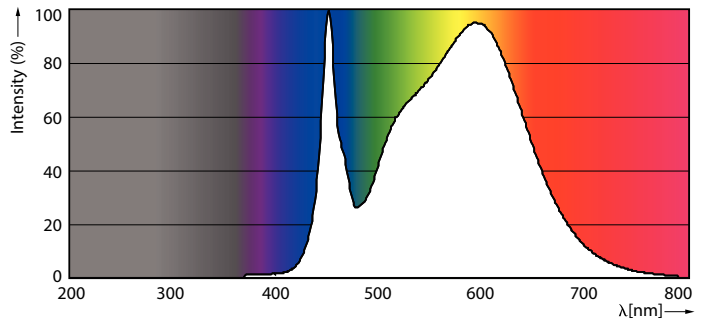
Product	D1	D2	A1	A2	A3
MASTER LEDtube 1500mm HO 18.2W 840 T8	25,8 mm	28 mm	1498,8 mm	1505,9 mm	1513 mm

## Fotometriska data



© 2019 Philips Lighting B.V. Page 1/1

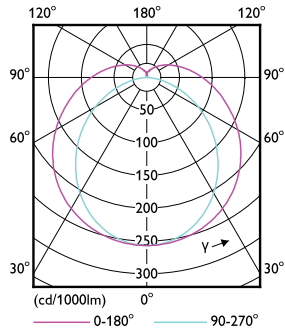
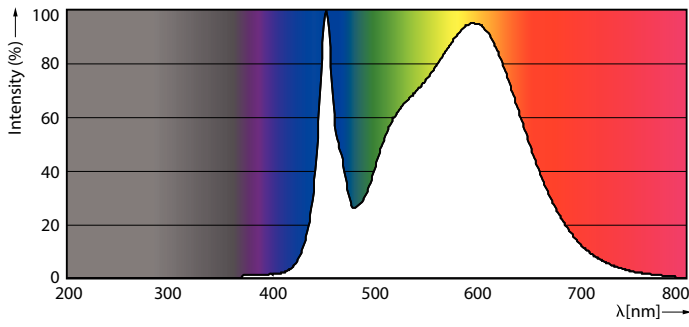
LEDtube MAS HO 18.2W G13 840 16D ND



LEDtube MAS HO G13

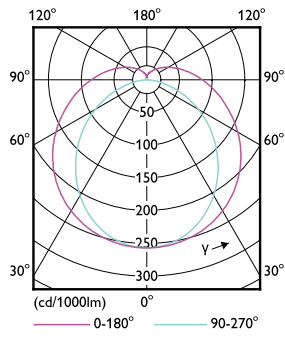
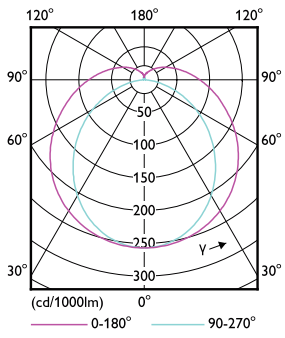
# MASTER LEDtube EM/Mains

## Fotometriska data



LEDtube MAS HO 12.5W G13 840 16D ND

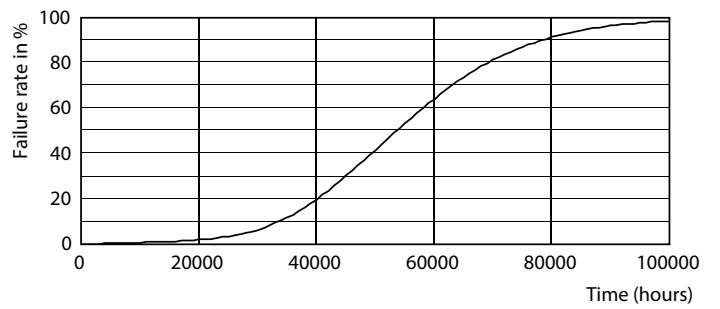
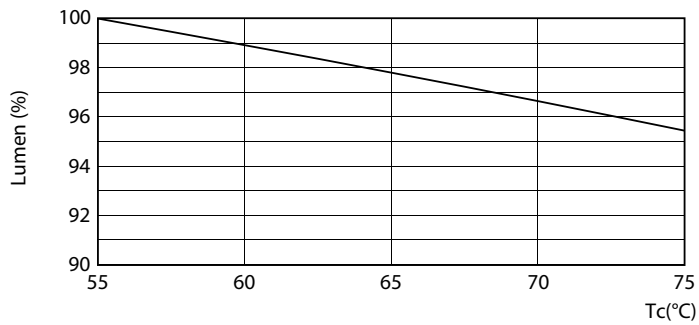
LEDtube MAS HO G13



LEDtube T8 MAS HO G13

LEDtube MAS HO 12.5W G13 830 16D ND

## Livslängd

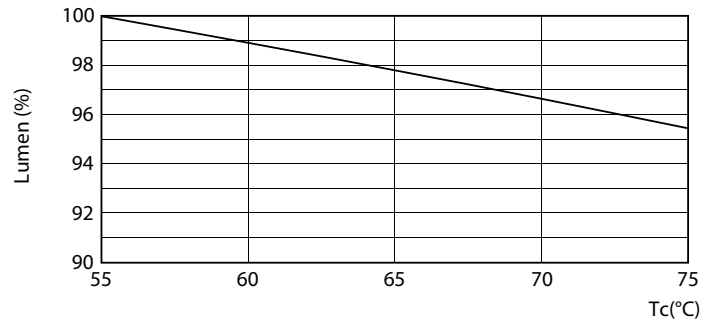
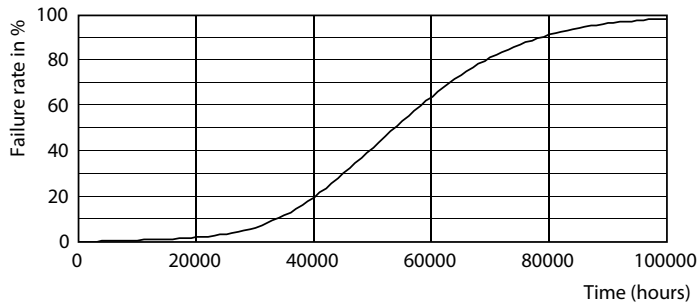


LEDtube T8 MAS HO 18.2W G13

LEDtube MAS HO G13

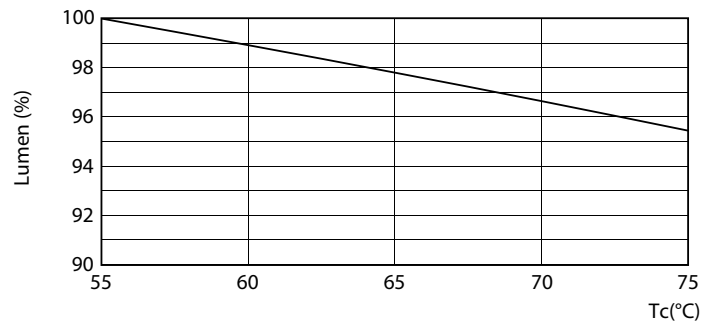
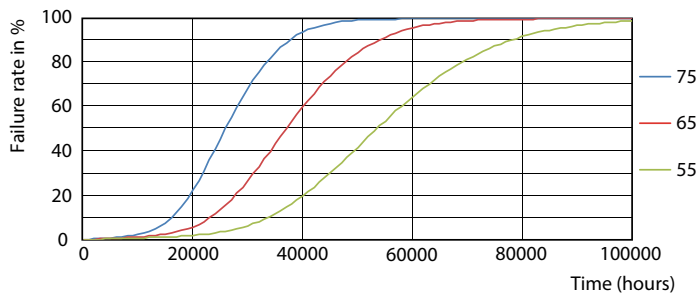
# MASTER LEDtube EM/Mains

## Livslängd



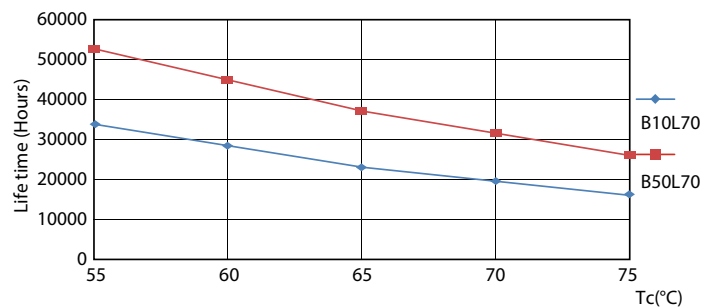
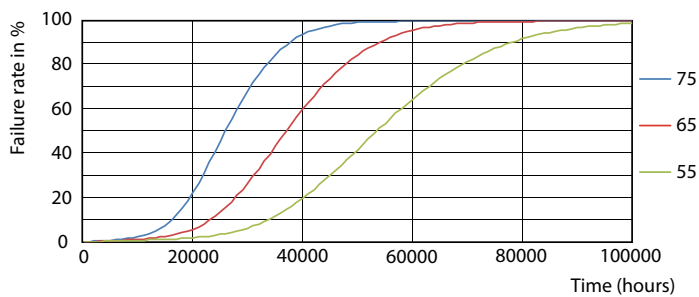
LEDtube T8 MAS HO G13

LEDtube MAS HO 18.2W G13 830 16D ND



LEDtube MAS HO G13

LEDtube MAS HO 18.2W G13

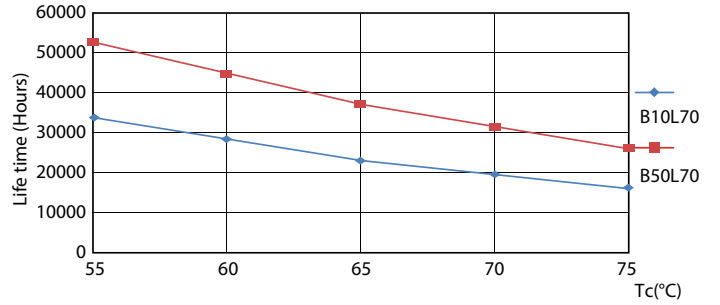
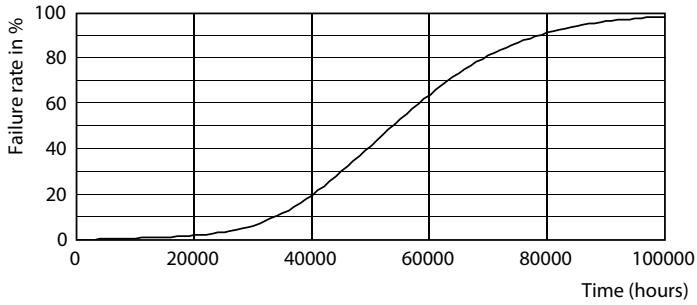


LEDtube MAS HO 12.5W G13 830 16D ND

LEDtube T8 MAS HO G13

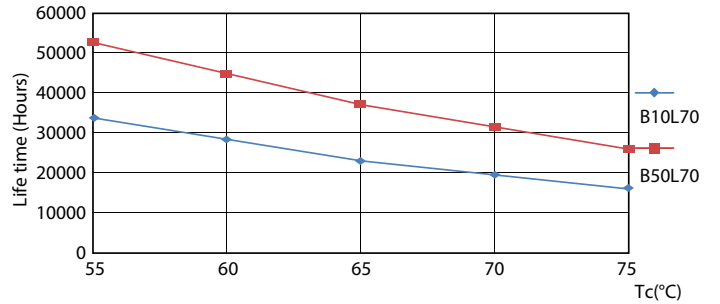
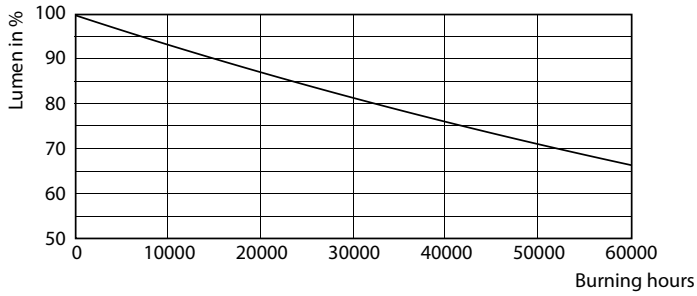
# MASTER LEDtube EM/Mains

## Livslängd



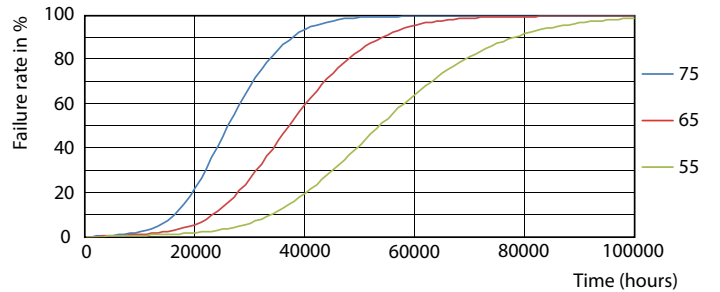
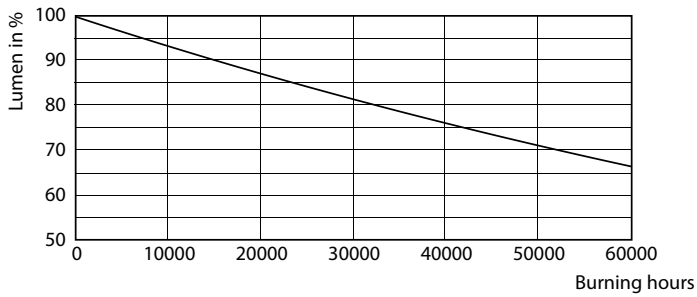
LEDtube MAS HO 12.5W G13 830 16D ND

LEDtube MAS HO 12.5W G13 830 16D ND



LEDtube T8 MAS HO G13

LEDtube MAS HO G13



LEDtube MAS HO G13

LEDtube T8 MAS HO G13

## MASTER LEDtube EM/Mains

