



MASTER LEDtube EM/ Mains

MASTER LEDtube 1200mm UO 16W 830 T8 G

Philips MASTER LEDtube är en innovativ uppdatering av de konventionella lysrörskonstruktionerna där man har integrerat en effektiv LED-ljuskälla. Den unika designen ger ett harmoniskt visuellt intryck som inte går att skilja från vanlig lysrörsbelysning. MASTER LEDtube-lysrören är perfekta för uppgradering av traditionella lampor i allmänbelysning och det rätta valet för de som vill ha värde för pengarna.

Produktdata

Allmän information		Tändningstid (nom)	
Socket	G13 [Medium Bi-Pin Fluorescent]		0,5 s
Nominell livslängd (nom)	50000 h	Uppvärmningstid till 60 % ljus (nom)	0.5 s
Driftcykel	200000X	Effektfaktor (nom)	0.9
		Spänning (nom)	220-240 V
Ljusteknik		Temperatur	
Färgkod	830 [CCT av 3 000 K]	T-ambient (max)	45 °C
Spridningsvinkel (nom)	240 °	T-ambient (min)	-20 °C
Ljusflöde (nom)	2300 lm	T-förvaring (max)	65 °C
Korrelerad färgtemperatur (nom)	3000 K	T-förvaring (min)	-40 °C
Färgbeständighet	<6	T-Case max. (nom)	55 °C
Färgåtergivningindex (nom)	83		
LLMF vid slutet av nominell livslängd (nom)	70 %	Styrenheter och dimming	
		Dimbara	Nej
Drift och elektricitet		Mekanik och armaturhus	
Ingångsfrekvens	50-60 Hz	Produktlängd	1200 mm
Power (Rated) (Nom)	16 W		
Lampström (max)	75 mA		
Lampström (min)	68 mA		

MASTER LEDtube EM/Mains

Användning och godkännande

Energieffektivitetsetikett (EEL)	A++
Energisparande produkt	Yes
Godkännandemärkningar	CE-märkning RoHS compliance KEMA Keur certificate
Energiförbrukning kWh/1 000 tim	16 kWh

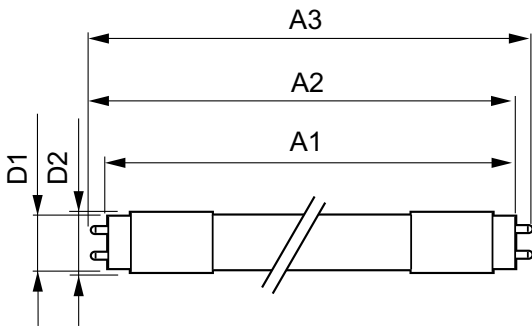
Produktdata

Fullständig produktkod	871869959504300
Beställningsproduktnamn	MASTER LEDtube 1200mm UO 16W 830 T8 G

EAN/UPC – Produkt	8718699595043
Beställningsnummer	59504300
Räknare – Antal per förpackning	1
Räknare – antal förpackningar per kartong	10
Materialnummer (12NC)	929001923402
Nettovikt (stycke)	0,251 kg

Varning och Säkerhet

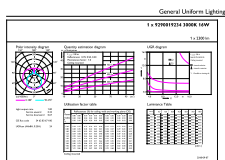
Måttskiss



TLED master UO glass 2300lm 16w 3000k

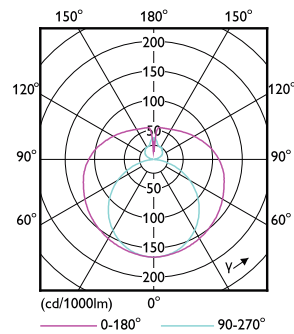
Product	D1	D2	A1	A2	A3
MASTER LEDtube 1200mm UO 16W 830 T8 G	25,8 mm	28 mm	1198,2 mm	1205,3 mm	1212,4 mm

Fotometriska data



© Philips Lighting B.V. 2019

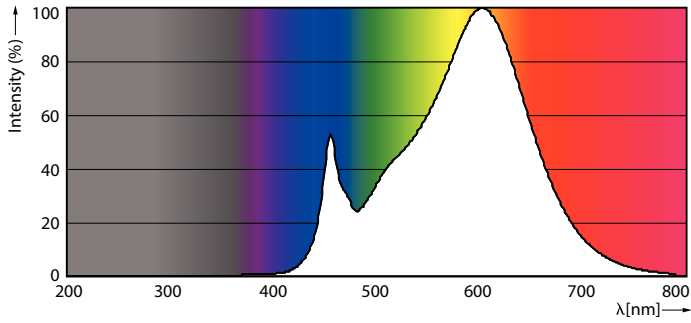
LEDtube UO 16W G13 830 24D ND



LEDtube UO 16W G13 830 24D ND

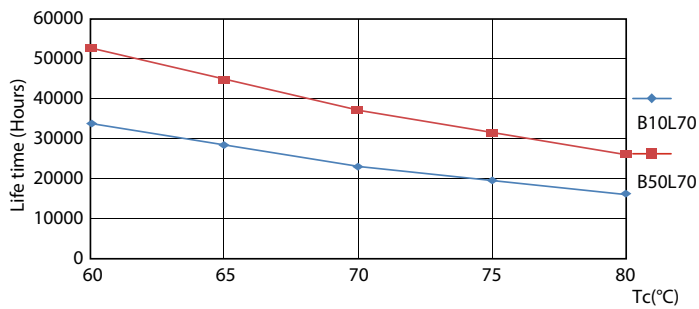
MASTER LEDtube EM/Mains

Fotometriska data

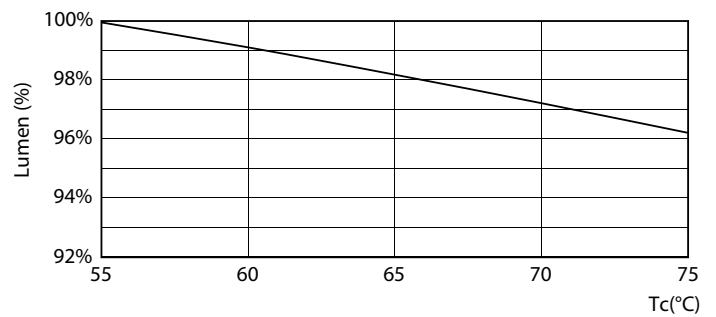


LEDtube UO 16W G13 830 24D ND

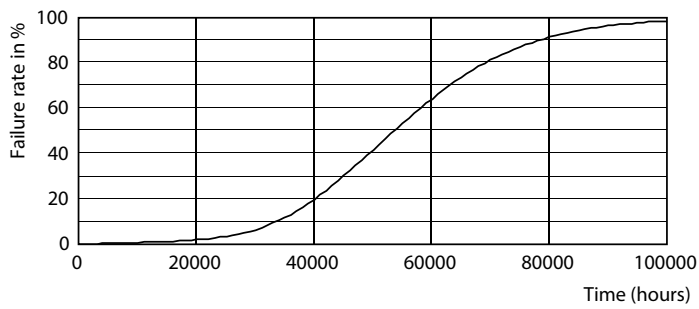
Livslängd



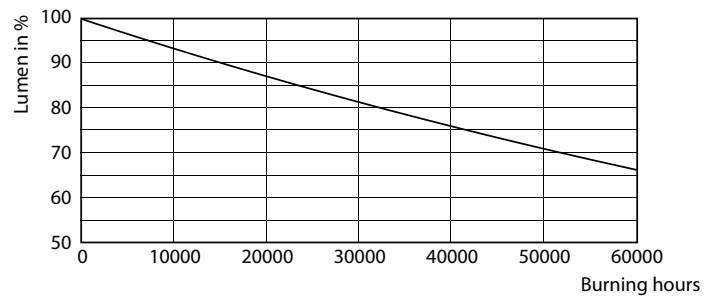
LEDtube UO 16W G13 830 24D ND



LEDtube UO 16W G13 830 24D ND



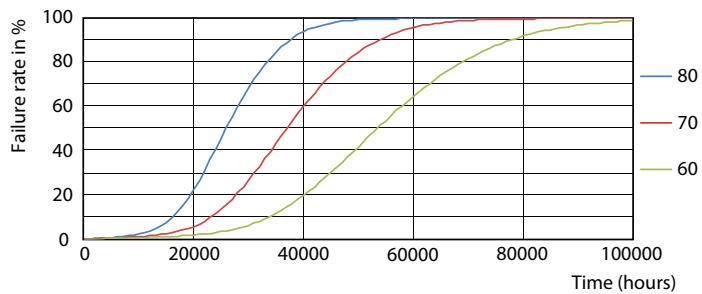
LEDtube UO 16W G13 830 24D ND



LEDtube UO 16W G13 830 24D ND

MASTER LEDtube EM/Mains

Livslängd



LEDtube UO 16W G13 830 24D ND

