



# MASTER LEDtube EM/ Mains

## MASTER LEDtube 1200mm UO 16W 840 T8 G

Philips MASTER LEDtube är en innovativ uppdatering av de konventionella lysrörskonstruktionerna där man har integrerat en effektiv LED-ljuskälla. Den unika designen ger ett harmoniskt visuellt intryck som inte går att skilja från vanlig lysrörsbelysning. MASTER LEDtube-lysrören är perfekta för uppgradering av traditionella lampor i allmänbelysning och det rätta valet för de som vill ha värde för pengarna.

### Produktdata

Allmän information		Tändningstid (nom)	
Socket	G13 [ Medium Bi-Pin Fluorescent]		0,5 s
Nominell livslängd (nom)	50000 h	Uppvärmningstid till 60 % ljus (nom)	0.5 s
Driftcykel	200000X	Effektfaktor (nom)	0.9
		Spänning (nom)	220-240 V
Ljusteknik		Temperatur	
Färgkod	840 [ CCT av 4 000 K]	T-ambient (max)	45 °C
Spridningsvinkel (nom)	240 °	T-ambient (min)	-20 °C
Ljusflöde (nom)	2500 lm	T-förvaring (max)	65 °C
Korrelerad färgtemperatur (nom)	4000 K	T-förvaring (min)	-40 °C
Färgbeständighet	<6	T-Case max. (nom)	55 °C
Färgåtergivningsindex (nom)	83		
LLMF vid slutet av nominell livslängd (nom)	70 %	Styrenheter och dimming	
		Dimbara	Nej
Drift och elektricitet		Mekanik och armaturhus	
Ingångsfrekvens	50-60 Hz	Produktlängd	1200 mm
Power (Rated) (Nom)	16 W		
Lampström (max)	75 mA		
Lampström (min)	68 mA		

# MASTER LEDtube EM/Mains

## Användning och godkännande

Energieffektivitetsetikett (EEL)	A++
Energisparande produkt	Yes
Godkännandemärkningar	CE-märkning RoHS compliance KEMA Keur certificate
Energiförbrukning kWh/1 000 tim	16 kWh

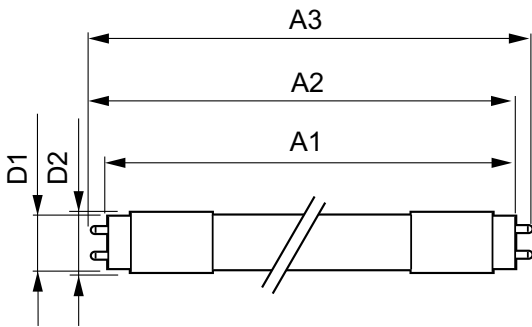
## Produktdata

Fullständig produktkod	871869959506700
Beställningsproduktnamn	MASTER LEDtube 1200mm UO 16W 840 T8 G

EAN/UPC – Produkt	8718699595067
Beställningsnummer	59506700
Räknare – Antal per förpackning	1
Räknare – antal förpackningar per kartong	10
Materialnummer (12NC)	929001923502
Nettovikt (stycke)	0,251 kg

## Varning och Säkerhet

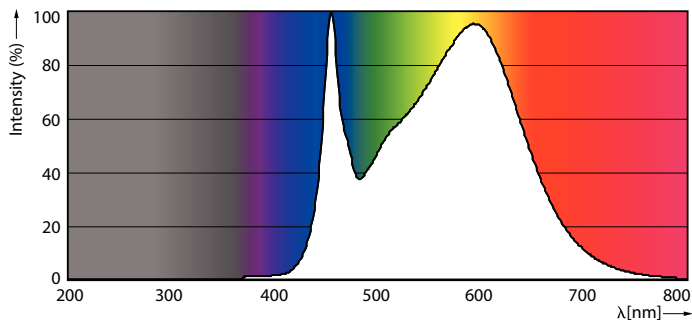
### Måttskiss



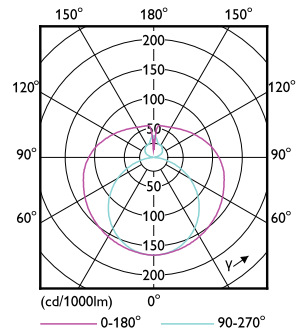
TLED master UO glass 2500lm 16w 4000k

Product	D1	D2	A1	A2	A3
MASTER LEDtube 1200mm UO 16W 840 T8 G	25,8 mm	28 mm	1198,2 mm	1205,3 mm	1212,4 mm

## Fotometriska data



LEDtube UO 16W G13 840 24D ND

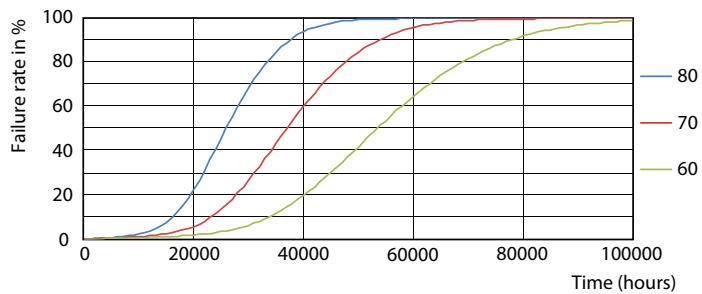


LEDtube UO 16W G13 830 24D ND



## MASTER LEDtube EM/Mains

### Livslängd



LEDtube UO 16W G13 830 24D ND

