



MASTER LEDtube EM/ Mains

MASTER LEDtube 1200mm UO 16W 865 T8 G

Řada Philips MASTER LEDtube integruje LED světelný zdroj do tělesa tradičních zářivek. Jedinečný design vytváří dokonale jednotný vizuální vzhled, který nelze odlišit od tradičních zářivek. Tyto LED trubice T8 představují správnou volbu pro absolutní výkon a jsou navrženy tak, aby obstály v podmínkách každodenního použití. Díky bezkonkurenčním úsporám, kterých je dosaženo nízkou spotřebou energie a mimořádně dlouhou životností, zvládnou tyto trubice všechny náročné aplikace.

Varování a bezpečnost

- POZNÁMKA: Celkovou energetickou účinnost a rozptyl světla libovolné instalace využívající tyto světelné zdroje určí konstrukce instalace.

Údaje o produktu

Obecné informace		Měrný výkon (jmen.) (nom.)	
Patice krytky	G13 [Medium Bi-Pin Fluorescent]		156,00 lm/W
Nominální životnost	50 000 h	Konzistence barev	<6
Cyklus zapnutí	200 000	Index podání barev (CRI)	83
Lighting Technology	LED	Světelný tok na konci jmenovité životnosti (jmen.)	70 %
Splňuje požadavky evropské směrnice RoHS	Ano		
Světelně technické		Provozní a elektrické	
Kód barvy	865 [CCT of 6500K]	Frekvence sítě	50 to 60 Hz
Vyzařovací úhel (jmen.)	160 stupňů	Vstupní frekvence	50 až 60 Hz
Světelný tok	2 500 lm	Spotřeba energie	16 W
Barevné konstrukce	Studené denní světlo	Proud zdroje (max.)	75 mA
Jmenovitá náhradní teplota chromatičnosti	6500 K	Proud zdroje (min.)	68 mA
		Doba spuštění (jmen.)	0,5 s
		Doba zahřívání do 60 % světla	0,5 s

MASTER LEDtube EM/Mains

Účinnost (zlomek)	0.9
Napětí (jmen.)	220-240 V

Teplota okolí

Rozsah okolních teplot	-20 °C až 45 °C
Maximální teplota (jmen.)	55 °C

Řízení a stmívání

Stmívatelné	Ne
-------------	----

Mechanické a materiály

Délka výrobku	1 200 mm
Tvar žárovky	Trubice, dvě patice

Certifikace a použití

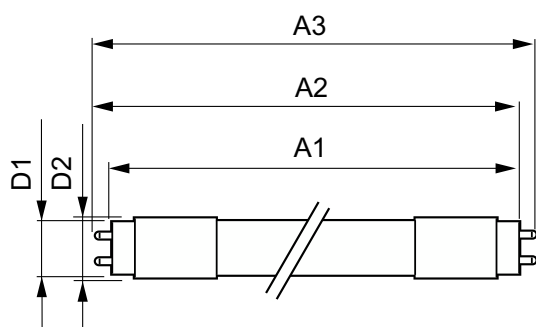
Výrobek šetřící energii	Ano
Certifikační značky	TUV Značka CE Splňuje požadavky směrnice RoHS Certifikát KEMA Keur

Spotřeba energie kWh/1000 h	16 kWh
-----------------------------	--------

Označení a balení

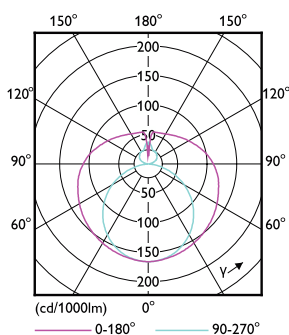
Objednávací název produktu	MAS LEDtube 1200mm UO 16W 865 T8 G
Celý název výrobku	MASTER LEDtube 1200mm UO 16W 865 T8 G
Full EOC	871869959508100
Objednávací kód	59508100
Číslo materiálu (12NC)	929001923602
Číslování SAP – počet v balení	1
EAN/UPC – výrobek/pouzdro	8718699595081
Číslování SAP – balení v krabici	10
Pouzdro – EAN/UPC	8718699595098

Rozměrové výkresy

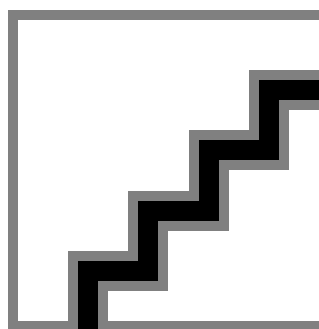


Product	D1	D2	A1	A2	A3
MAS LEDtube 1200mm UO 16W 865 T8 G	25,8 mm	28 mm	1 198,2 mm	1 205,3 mm	1 212,4 mm

Fotometrické údaje



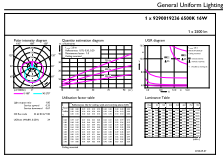
Light Distribution Diagram - MAS LEDtube 1200mm UO 16W 865 T8 G



Spectral Power Distribution Colour - MAS LEDtube 1200mm UO 16W 865 T8 G

MASTER LEDtube EM/Mains

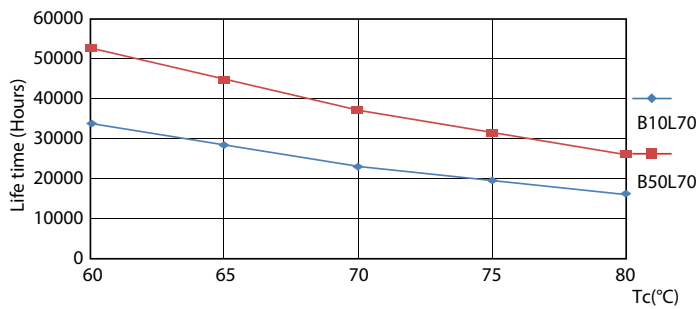
Fotometrické údaje



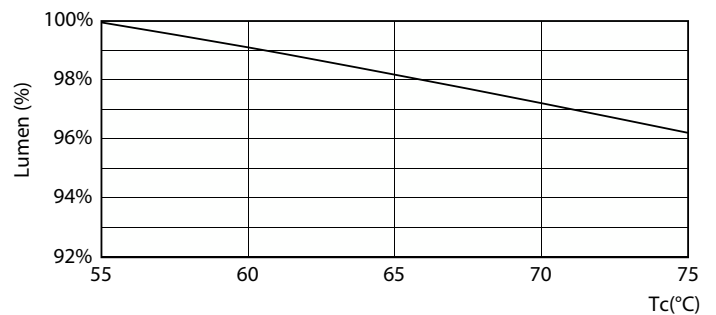
© 2023 Philips Lighting B.V. Page 11

General uniform lighting - MAS LEDtube 1200mm UO 16W 865 T8 G

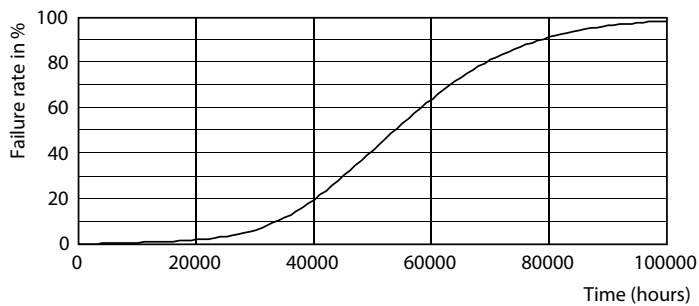
Životnosť



Life Expectancy Diagram - MAS LEDtube 1200mm UO 16W 865 T8 G



Lumen Maintenance Diagram - MAS LEDtube 1200mm UO 16W 865 T8 G

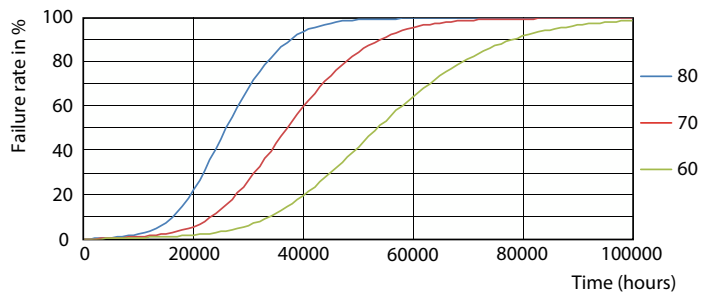


Life Expectancy Diagram - MAS LEDtube 1200mm UO 16W 865 T8 G

Lumen Maintenance Diagram - MAS LEDtube 1200mm UO 16W 865 T8 G

MASTER LEDtube EM/Mains

Životnost



Life Expectancy Diagram - MAS LEDtube 1200mm UO 16W 865 T8 G

