



MASTER LEDtube EM/ Mains

MASTER LEDtube 1500mm UO 24W 830 T8 G

Lampa Philips MASTER LEDtube to źródło światła LED umieszczone w module o rozmiarach świetlówki. Jej unikatowa konstrukcja zapewnia doskonale jednorodny wygląd, nie do odróżnienia od świetlówek. Produkt jest przeznaczony dla użytkowników szukających najlepszej relacji ceny do możliwości w granicach skromnego budżetu na modernizację, która będzie trwalsza i zapewni lepszą jakość światła.

Dane produktu

| Informacje ogólne | |
|--|-----------------------------------|
| Trzonek | G13 [Medium Bi-Pin Fluorescent] |
| Zgodność z normą UE RoHS | Tak |
| Trwałość nominalna (Nom) | 50000 h |
| Cykl załączania | 200000X |
| Dane techniczne oświetlenia | |
| Kod barwy | 830 [Tb 3000K] |
| Kąt rozsytu światła (Nom) | 240 ° |
| Strumień świetlny (Nom) | 3400 lm |
| Skorelowana temperatura barwowa (Nom) | 3000 K |
| Spójność kolorów | <6 |
| Wskaźnik oddawania barw (Nom) | 83 |
| Współczynnik zachowania strumienia świetlnego na zakończenie nominalnego okresu eksploatacji (Nom) | 70 % |
| Eksploatacja i połączenie elektryczne | |
| Częstotliwość wejściowa | 50 to 60 Hz |

| Power (Rated) (Nom) | 24 W |
|--------------------------------------|-----------|
| Prąd lampy (Max) | 112 mA |
| Prąd lampy (Min) | 103 mA |
| Czas uruchomienia (Nom) | 0,5 s |
| Czas rozgrzewania lampy do 60% (Nom) | 0,5 s |
| Współczynnik mocy (Nom) | 0,9 |
| Napięcie (Nom) | 220-240 V |
| Temperatura | |
| Temperatura otoczenia (Max) | 45 °C |
| Temperatura otoczenia (Min) | -20 °C |
| Temperatura przechowywania (Max) | 65 °C |
| Temperatura przechowywania (Min) | -40 °C |
| Maksymalna temperatura obudowy (Nom) | 60 °C |
| Sterowanie i ściemnianie | |
| Ściemnialna | brak |

MASTER LEDtube EM/Mains

Mechanika i korpus

Długość produktu 1500 mm

Zatwierdzenie i Aplikacja

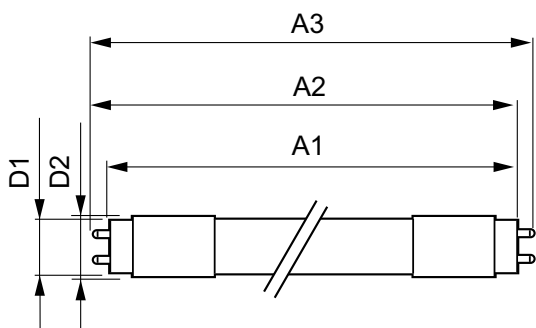
Etykieta Efektywności Energetycznej (EEL) A++
 Energooszczędny produkt tak
 Znaki zatwierdzenia TUV Oznaczenie CE RoHS compliance
 Certyfikat KEMA Keur
 Zużycie energii elektrycznej w kWh/1000 h 24 kWh

Dane produktu

Pełny kod produktu 871869959510400

| | |
|--|---------------------------------------|
| Nazwa produktu na zamówieniu | MASTER LEDtube 1500mm UO 24W 830 T8 G |
| EAN/UPC-produkt | 8718699595104 |
| Kod zamówienia | 59510400 |
| Numerator SAP – Liczba sztuk w opakowaniu | 1 |
| Numerator – Liczba paczek w opakowaniu zewnętrznym | 10 |
| Materiał Nr. (12NC) | 929001923702 |
| Waga netto (szt.) SAP | 0,310 kg |

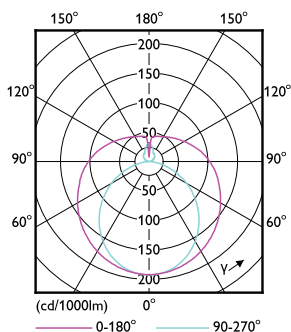
Rysunki techniczne



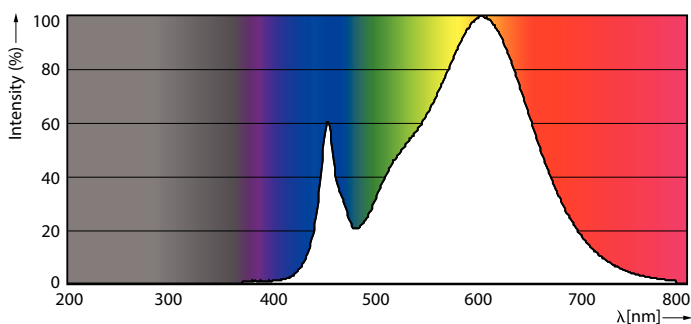
TLED master UO glass 3400lm 24w 3000k

| Product | D1 | D2 | A1 | A2 | A3 |
|---------------------------------------|---------|-------|-----------|-----------|-----------|
| MASTER LEDtube 1500mm UO 24W 830 T8 G | 25,8 mm | 28 mm | 1498,7 mm | 1505,8 mm | 1512,9 mm |

Dane fotometryczne



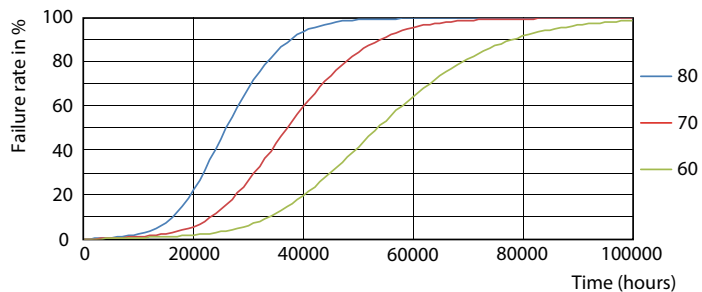
LEDtube UO 24W G13 830 24D ND



LEDtube UO 24W G13 830 24D ND

MASTER LEDtube EM/Mains

Okres eksploatacji



LEDtube UO 16W G13 830 24D ND

