

# MasterClass InstantFit (UL type-A) T8

15.5T8/MAS/48-835/IF24/P/DIM 25/1

Les lampes MasterClass InstantFit T8 sont faciles à installer et se remplacent facilement lampe par lampe. Elles tiennent leurs promesses, avec au moins 40 % d'économies d'énergie, une performance sans clignotement et une durée de vie à la hauteur de vos espérances. D'autres lampes prétendent être compatibles, mais seule la MasterClass InstantFit (UL Type A) a été éprouvée pour fonctionner avec plus de 200 ballasts et pilotes, offrant un flux lumineux homogène, des économies d'énergie avérées et une longue durée de vie moyenne. Les utilisateurs finaux seront comblés par ces lampes confortables et de haute qualité, sans clignotement visible et à l'optique optimisée. Les responsables de la gestion de l'énergie apprécieront également ces lampes, car ils pourront profiter des économies d'énergie. Pour encore plus d'économies d'énergie, les lampes MasterClass InstantFit peuvent être jumelées avec les pilotes Advance TLED pour créer un système de type C. Avec une durée de vie de 70 000 heures, une garantie limitée de 7 ans et une lentille en polycarbonate incassable, les lampes TLED MasterClass InstantFit de Philips offrent des avantages pour tous.

## Données du produit

Renseignements généraux		Données techniques sur l'éclairage	
Culot-Base	G13 [Medium Bi-Pin Fluorescent]	Code de couleur	835 [CCT of 3500K]
Durée de vie nominale	70 000 h	Angle du faisceau (nom.)	180 °
Cycle de commutation	50 000	Flux lumineux	2 400 lm
Lighting Technology	LED	Désignation de couleur	Blanc (BLC)
Conformes aux directives EU RoHS.	Oui	Température de couleur proximale (nom.)	3500 K
		Efficacité lumineuse (nominale)	154 lm/W

## MasterClass InstantFit (UL type-A) T8

Constance de la couleur	<6
Indice de rendu des couleurs (IRC)	80
Lmf à la fin de la durée nominale (nom.)	70 %

### Fonctionnement et électricité

Line Frequency	20K to 120K Hz
Fréquence d'entrée	20 K à 120 K Hz
Consommation	15,5 W
Courant de la lampe (max.)	320 mA
Courant de la lampe (min.)	60 mA
Équivalent de puissance	32 W
Temps d'allumage (nom.)	0,5 s
Temps de réchauffement à 60 % du rendement lumineux	0.5 s
Facteur de puissance (fraction)	0.9
Tension (nom.)	120-277,347 V
Type UL	Type A UL

### Température

Plage de température ambiante	-20 °C à 55 °C
T boîtier maximum (nom.)	40 °C

### Commandes et gradation

Intensité variable	Uniquement avec certains gradateurs
--------------------	-------------------------------------

### Mécanique et boîtier

Fini des ampoules	Givré
-------------------	-------

Matériau de l'ampoule	Plastique
Longueur du produit	1 200 mm
Forme de l'ampoule	T8

### Approbation et utilisation

Produit écoénergétique	Oui
Marques d'homologation	Conformité aux directives RoHS Certificat UL Conformité DLC
Consommation d'énergie en kWh/1000 h	- kWh

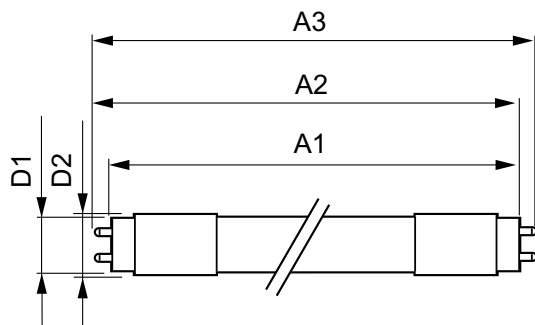
### Conditions d'utilisation

peut-il être utilisé dans des luminaires fermés?	Yes
--	-----

### Données de produit

Nom du produit de la commande	15.5T8/MAS/48-835/IF24/P/DIM 25/1
Nom complet du produit	15.5T8/MAS/48-835/IF24/P/DIM 25/1
Code de commande	533372
Numéro de matériau (12 CN)	929002016304
Numérateur – Quantité par emballage	1
EAN/CUP - Produit/Boîtier	046677545185
Numérateur – Emballages par boîte extérieure	25
EAN/CUP – Boîte	50046677545180

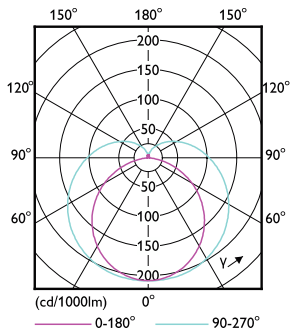
## Schéma dimensionnel



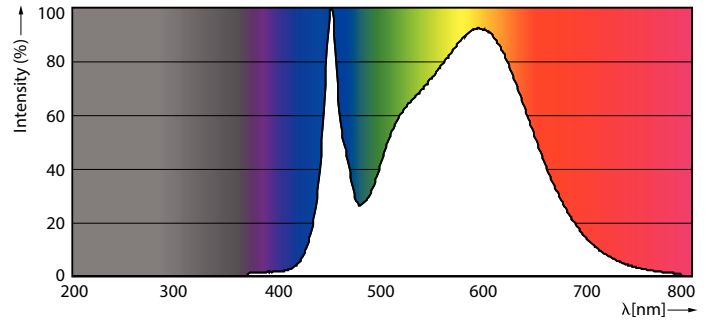
Product	D1	D2	A1	A2	A3
15.5T8/MAS/48-835/IF24/P/DIM 25/1	25,7 mm	28 mm	1 198,1 mm	1 205,2 mm	1 212,3 mm

# MasterClass InstantFit (UL type-A) T8

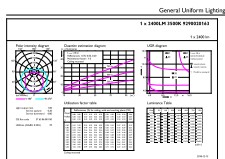
## Données photométriques



Light Distribution Diagram - 15.5T8/MAS/48-835/IF24/P/DIM 25/1



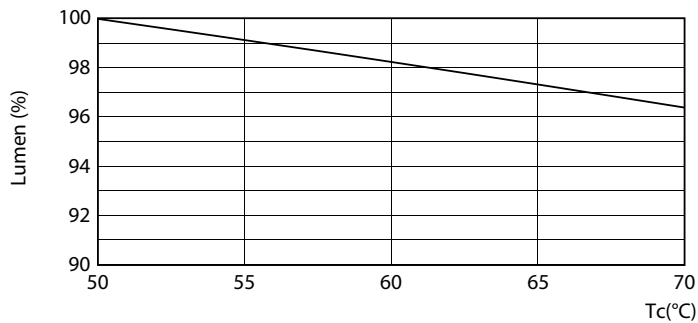
Spectral Power Distribution Colour - 15.5T8/MAS/48-835/IF24/P/DIM 25/1



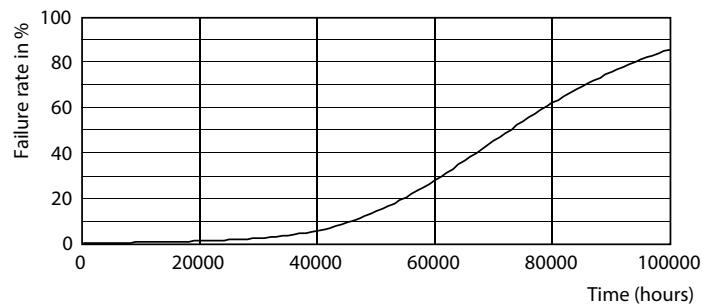
General Uniform Lighting - 15.5T8/MAS/48-835/IF24/P/DIM 25/1

General uniform lighting - 15.5T8/MAS/48-835/IF24/P/DIM 25/1

## Durée de vie



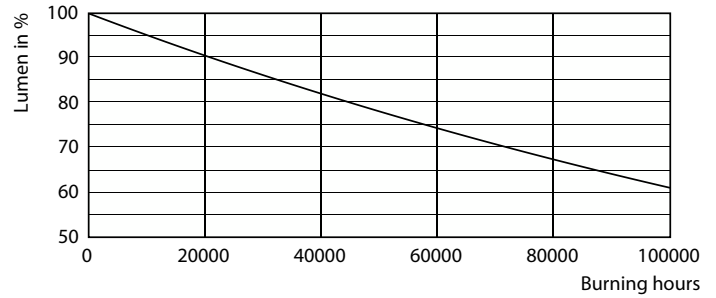
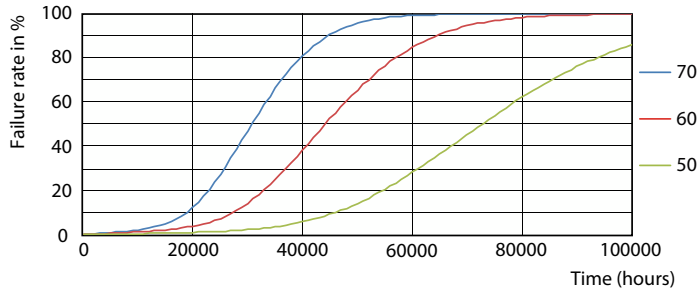
Lumen Maintenance Diagram - 15.5T8/MAS/48-835/IF24/P/DIM 25/1



Life Expectancy Diagram - 15.5T8/MAS/48-835/IF24/P/DIM 25/1

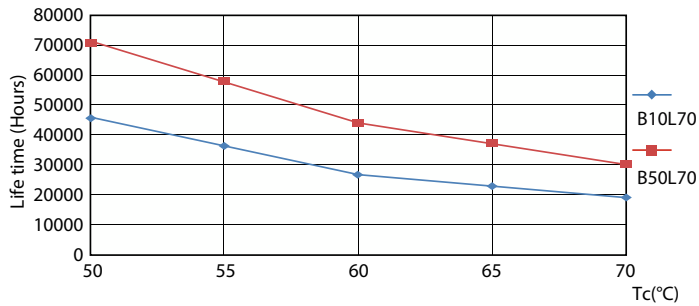
# MasterClass InstantFit (UL type-A) T8

## Durée de vie



Life Expectancy Diagram - 15.5T8/MAS/48-835/IF24/P/DIM 25/1

Lumen Maintenance Diagram - 15.5T8/MAS/48-835/IF24/P/DIM 25/1



Life Expectancy Diagram - 15.5T8/MAS/48-835/IF24/P/DIM 25/1

