



# MASTER LEDtube EM/ Mains

## MASTER LEDtube 1200mm UO 15.5W 830 T8

Lampa Philips MASTER LEDtube to źródło światła LED umieszczone w module o rozmiarach świetlówki. Jej unikatowa konstrukcja zapewnia doskonale jednorodny wygląd, nie do odróżnienia od świetlówek. Produkt jest przeznaczony dla użytkowników szukających najlepszej relacji ceny do możliwości w granicach skromnego budżetu na modernizację, która będzie trwalsza i zapewni lepszą jakość światła.

### Dane produktu

Informacje ogólne	
Trzonek	G13 [ Medium Bi-Pin Fluorescent]
Zgodność z normą UE RoHS	Tak
Trwałość nominalna (Nom)	60000 h
Cykl załączania	200000X
Dane techniczne oświetlenia	
Kod barwy	830 [ Tb 3000K]
Kąt rozsytu światła (Nom)	160 °
Strumień świetlny (Nom)	2300 lm
Skorelowana temperatura barwowa (Nom)	3000 K
Spójność kolorów	<6
Wskaźnik oddawania barw (Nom)	83
Współczynnik zachowania strumienia światelnego na zakończenie nominalnego okresu eksploatacji (Nom)	70 %
Eksploatacja i połączenie elektryczne	
Częstotliwość wejściowa	50 to 60 Hz

Power (Rated) (Nom)	15,5 W
Prąd lampy (Max)	73 mA
Prąd lampy (Min)	67 mA
Czas uruchomienia (Nom)	0,5 s
Czas rozgrzewania lampy do 60% (Nom)	0.5 s
Współczynnik mocy (Nom)	0.9
Napięcie (Nom)	220-240 V
Temperatura	
Temperatura otoczenia (Max)	45 °C
Temperatura otoczenia (Min)	-20 °C
Temperatura przechowywania (Max)	65 °C
Temperatura przechowywania (Min)	-40 °C
Maksymalna temperatura obudowy (Nom)	55 °C
Sterowanie i ściemnianie	
Ściemnialna	brak

# MASTER LEDtube EM/Mains

## Mechanika i korpus

Długość produktu 1200 mm

## Zatwierdzenie i Aplikacja

Etykieta Efektywności Energetycznej (EEL) A++

Energooszczędny produkt tak

Znaki zatwierdzenia RoHS compliance TUV Oznaczenie CE  
Certyfikat KEMA Keur

Zużycie energii elektrycznej w kWh/1000 h 16 kWh

## Dane produktu

Pełny kod produktu 871869964721600

Nazwa produktu na zamówieniu MASTER LEDtube 1200mm UO 15.5W  
830 T8

EAN/UPC-produkt 8718699647216

Kod zamówienia 64721600

Numerator SAP – Liczba sztuk w opakowaniu 1

Numerator – Liczba paczek w opakowaniu 10

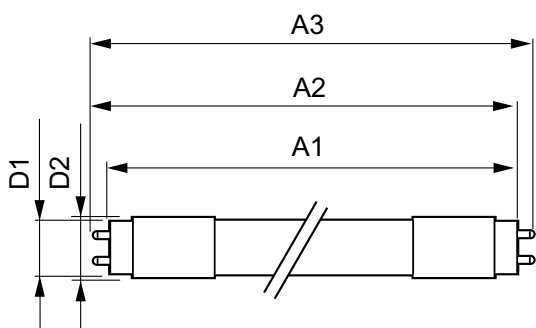
zewnątrznym

Materiał Nr. (12NC) 929002020502

Waga netto (szt.) SAP 0,251 kg

## Wskazówki bezpieczeństwa i ostrzeżenia

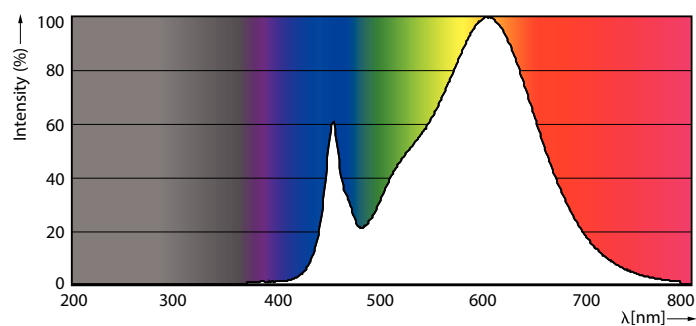
## Rysunki techniczne



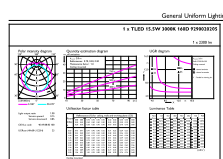
TLED 4ft 220-240V15.5-36W 2300lm3000KG13

Product	D1	D2	A1	A2	A3
MASTER LEDtube 1200mm	25,8 mm	28 mm	1198,2 mm	1205,3 mm	1212,4 mm
UO 15.5W 830 T8					

## Dane fotometryczne



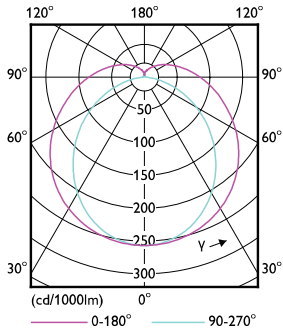
TLED\_4ft\_220-240V15.5-36W\_2300lm\_3000K\_G13



TLED\_4ft\_220-240V15.5-36W\_2300lm\_3000K\_G13

# MASTER LEDtube EM/Mains

## Dane fotometryczne

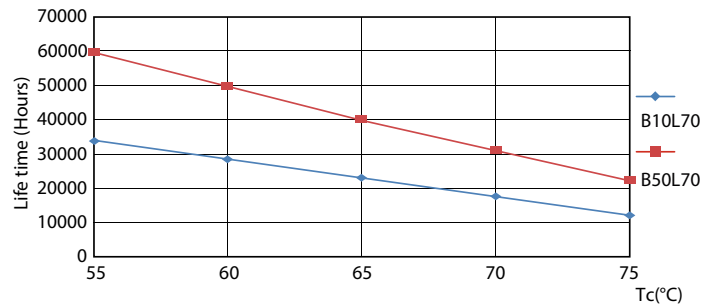


TLED\_4ft\_220-240V15.5-36W\_G13-LDD

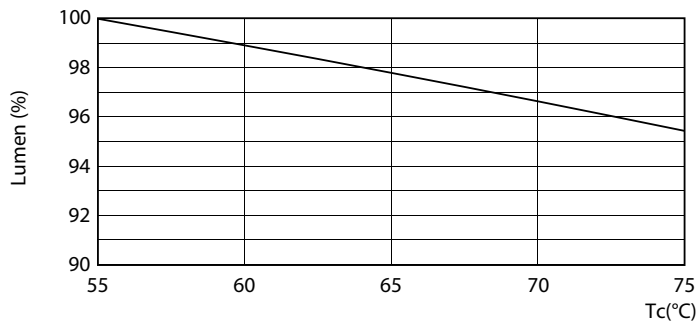
## Okres eksploatacji



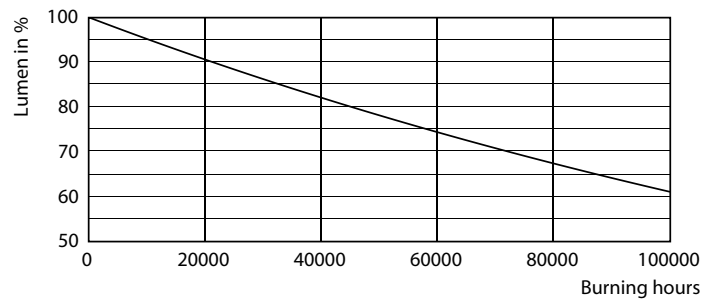
TLED\_220-240V\_G13-FailureRate



TLED\_220-240V\_G13-LifetimeVsTc



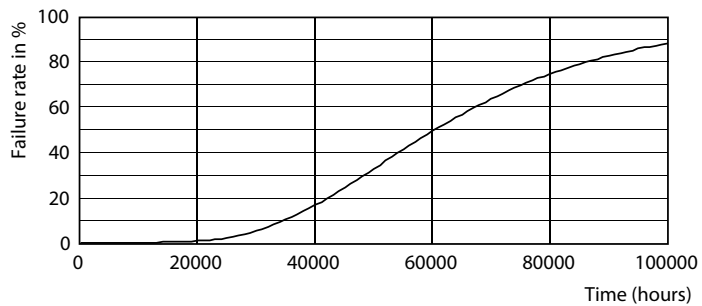
TLED\_220-240V\_G13-LumenVsTc



TLED\_220-240V\_G13

## MASTER LEDtube EM/Mains

### Okres eksploatacji



TLED\_220-240V\_G13

