



MASTER LEDtube EM/ Mains

MASTER LEDtube 1200mm UO 15.5W 840 T8

Philips MASTER LEDtube är en innovativ uppdatering av de konventionella lysrörskonstruktionerna där man har integrerat en effektiv LED-ljuskälla. Den unika designen ger ett harmoniskt visuellt intryck som inte går att skilja från vanlig lysrörsbelysning. MASTER LEDtube-lysrören är perfekta för uppgradering av traditionella lampor i allmänbelysning och det rätta valet för de som vill ha värde för pengarna.

Produktdata

Allmän information	
Socket	G13 [Medium Bi-Pin Fluorescent]
EU RoHS-kompatibel	Ja
Nominell livslängd (nom)	60000 h
Driftcykel	200000X

Ljusteknik	
Färgkod	840 [CCT av 4 000 K]
Spridningsvinkel (nom)	160 °
Ljusflöde (nom)	2500 lm
Korrelerad färgtemperatur (nom)	4000 K
Färgbeständighet	<6
Färgåtergivningindex (nom)	83
LLMF vid slutet av nominell livslängd (nom)	70 %

Drift och elektricitet	
Ingångsfrekvens	50–60 Hz
Power (Rated) (Nom)	15.5 W
Lampström (max)	73 mA

Lampström (min)	67 mA
Tändningstid (nom)	0,5 s
Uppvärmningstid till 60 % ljus (nom)	0.5 s
Effektfaktor (nom)	0.9
Spänning (nom)	220–240 V

Temperatur	
T-ambient (max)	45 °C
T-ambient (min)	-20 °C
T-förvaring (max)	65 °C
T-förvaring (min)	-40 °C
T-Case max. (nom)	55 °C

Styrenheter och dimming	
Dimbara	Nej

Mekanik och armaturhus	
Material i lampan	Plast

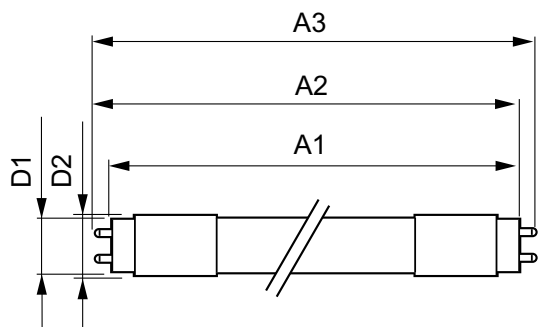
MASTER LEDtube EM/Mains

Produktlängd	1200 mm
Användning och godkännande	
Energieffektivitetsetikett (EEL)	A++
Energisparande produkt	Yes
Godkännandemärkningar	RoHS compliance CE-märkning KEMA Keur certificate
Energiförbrukning kWh/1 000 tim	16 kWh
Produktdata	
Fullständig produktkod	871869964723000

Beställningsproduktnamn	MASTER LEDtube 1200mm UO 15.5W 840 T8
EAN/UPC – Produkt	8718699647230
Beställningsnummer	64723000
Räknare – Antal per förpackning	1
Räknare - antal förpackningar per kartong	10
Materialnummer (12NC)	929002020602
Nettovikt (stycke)	0,251 kg

Varning och Säkerhet

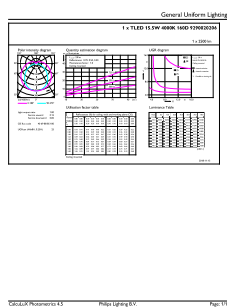
Måttskiss



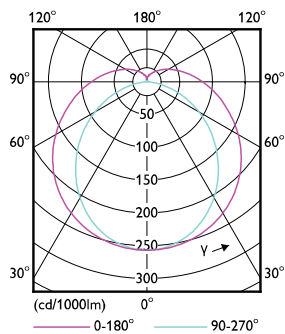
TLED 4ft 220-240V15.5-36W 2500lm4000KG13

Product	D1	D2	A1	A2	A3
MASTER LEDtube 1200mm UO 15.5W 840 T8	25,8 mm	28 mm	1198,2 mm	1205,3 mm	1212,4 mm

Fotometriska data



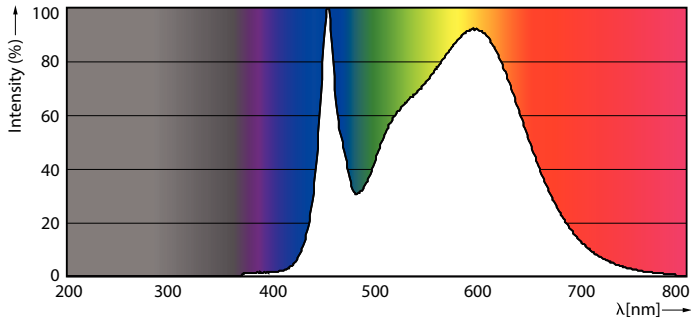
TLED_4ft_220-240V15.5-36W_2500lm_4000K_G13



TLED_4ft_220-240V15.5-36W_G13-LDD

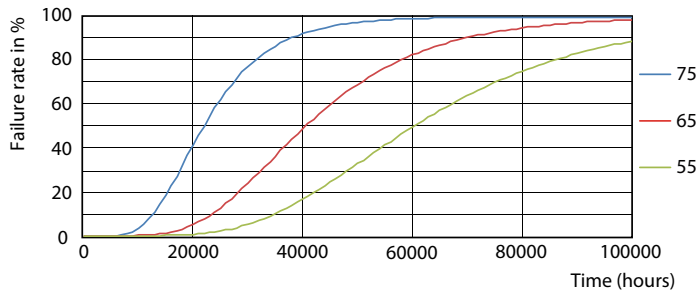
MASTER LEDtube EM/Mains

Fotometriska data

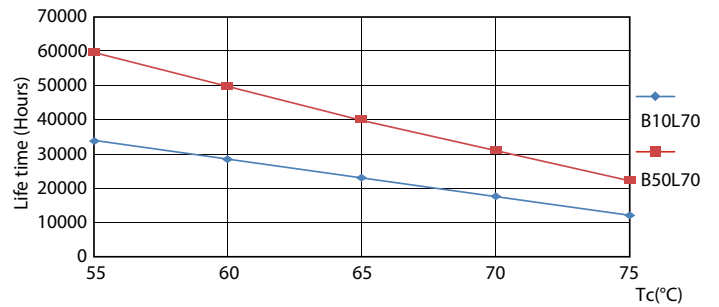


TLED_4ft_220-240V15.5-36W_2500lm_4000K_G13

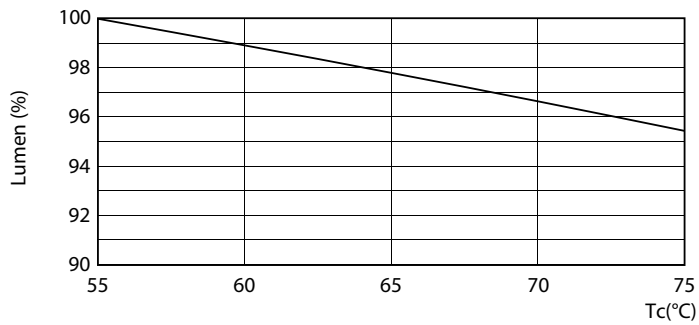
Livslängd



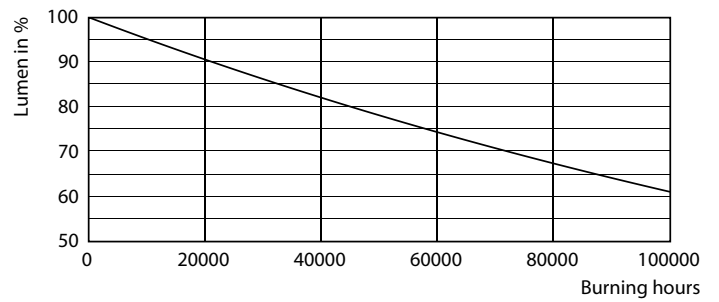
TLED_220-240V_G13-FailureRate



TLED_220-240V_G13-LifetimeVsTc



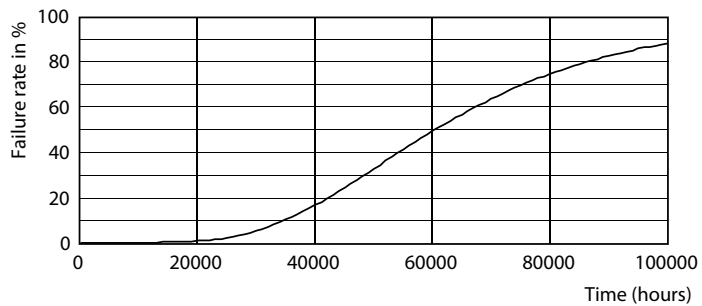
TLED_220-240V_G13-LumenVsTc



TLED_220-240V_G13

MASTER LEDtube EM/Mains

Livslängd



TLED_220-240V_G13

