



# MASTER LEDtube EM/ Mains

## MASTER LEDtube 1200mm UO 15.5W 865 T8

La lampe Philips MASTER LEDtube intègre une source LED dans un corps qui reprend les dimensions des lampes fluorescentes classiques. Sa conception unique permet de créer une apparence visuelle parfaitement uniforme qu'il n'est pas possible de distinguer du fluorescent traditionnel. Convient aux utilisateurs qui recherchent le meilleur rapport qualité/prix avec un budget limité et souhaitent remplacer leurs lampes pour obtenir un meilleur effet lumineux et une durée de vie plus longue.

### Données du produit

Caractéristiques générales		LLMF à la fin de la durée de vie nominale (nom.) 70 %	
Culot	G13 [ Medium Bi-Pin Fluorescent]		
Conforme à la directive RoHS UE	Oui		
Durée de vie nominale (nom.)	60000 h		
Cycle d'allumage	200000X		
B50L70	60000 h		
Photométries et Colorimétries		Caractéristiques électriques	
Code couleur	865 [ CCT de 6500 K]	Fréquence d'entrée	50 à 60 Hz
Angle d'émission du faisceau (nom.)	160 °	Puissance (valeur nominale)	15.5 W
Flux lumineux (nom.)	2500 lm	Courant lampe (max.)	73 mA
Flux lumineux (nominal) (nom.)	2500 lm	Courant lampe (min.)	67 mA
Angle du faisceau nominale	160 °	Heure de démarrage (nom.)	0,5 s
Température de couleur proximale (nom.)	6500 K	Temps de chauffage à 60% du flux lumineux (nom.)	0.5 s
Variation des coordonnées trichromatiques en fonction du temps de fonctionnement	<6	Facteur de puissance (nom.)	0.9
Indice de rendu des couleurs (nom.)	83	Tension (nom.)	220-240 V
		Températures	
		T-ambiante (max.)	45 °C
		Température ambiante (min.)	-20 °C
		Température de stockage (max.)	65 °C
		Température de stockage (min.)	-40 °C

# MASTER LEDtube EM/Mains

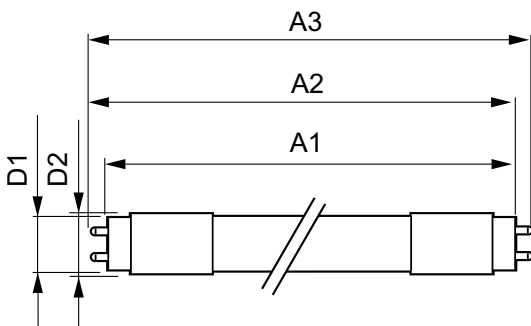
Température maximum du boîtier (nom.)	55 °C
<b>Gestion et gradation</b>	
Intensité réglable	Non
<b>Matériaux et finitions</b>	
Longueur du produit	1200 mm
<b>Normes et recommandations</b>	
Classe énergétique	A++
Produit à faible consommation	oui
Marques d'homologation	RoHS compliance Déclaration CE Certificat KEMA
Consommation d'énergie kWh/1 000 h	16 kWh

## Données logistiques

Code de produit complet	871869964725400
Désignation Produit	MASTER LEDtube 1200mm UO 15.5W 865 T8
Code barre produit (EAN)	8718699647254
Code de commande	64725400
Unité d'emballage	1
Conditionnement par carton	10
Code industriel (12NC)	929002020702
Poids net (pièce)	0,251 kg

## Mises en garde et sécurité

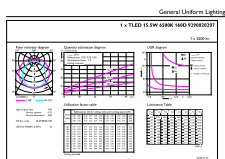
### Schéma dimensionnel



TLED 4ft 220-240V 15.5-36W2500lm6500KG13

Product	D1	D2	A1	A2	A3
MASTER LEDtube 1200mm UO 15.5W 865 T8	25,8 mm	28 mm	1198,2 mm	1205,3 mm	1212,4 mm

## Données photométriques

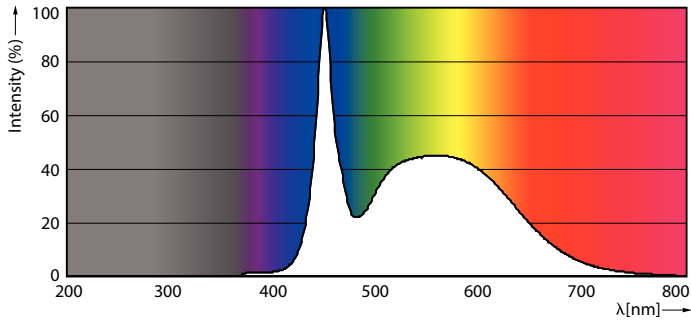


TLED\_4ft\_220-240V\_15.5-36W2500lm\_6500K\_G13

TLED\_4ft\_220-240V15.5-36W\_G13-LDD

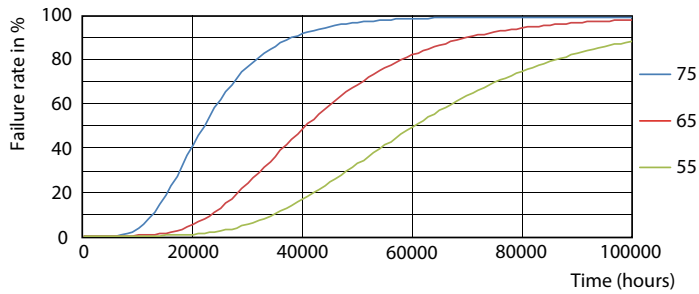
# MASTER LEDtube EM/Mains

## Données photométriques

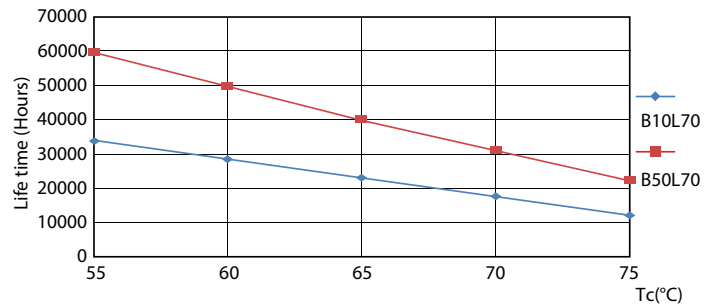


TLED\_4ft\_220-240V\_15.5-36W2500lm\_6500K\_G13

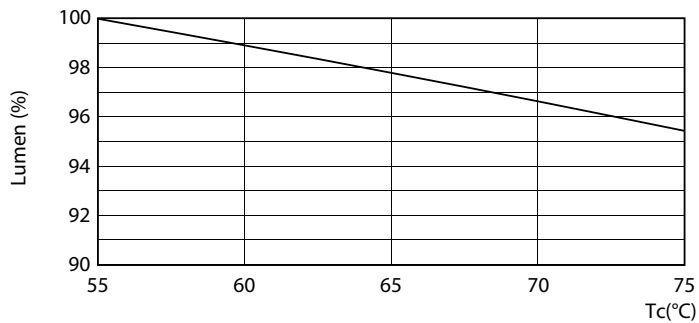
## Durée de vie



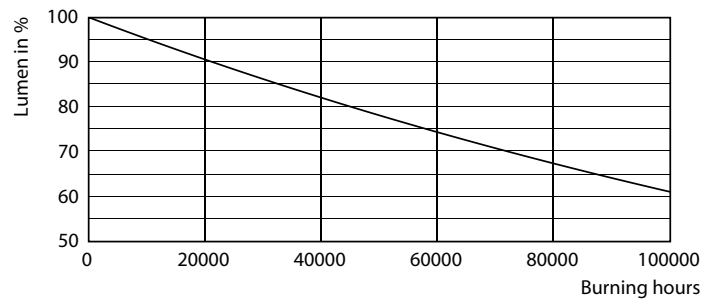
TLED\_220-240V\_G13-FailureRate



TLED\_220-240V\_G13-LifetimeVsTc



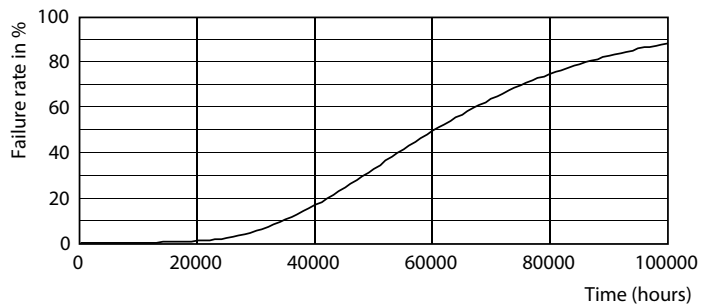
TLED\_220-240V\_G13-LumenVsTc



TLED\_220-240V\_G13

# MASTER LEDtube EM/Mains

## Durée de vie



TLED\_220-240V\_G13

