



MASTER LEDtube T8 KVG/VVG

MASTER LEDtube 1500mm UO 23W 830 T8

Die Philips MASTER LEDtube KVG/VVG eignen sich hervorragend als Alternative für herkömmliche T8-Leuchtstofflampen am KVG/VVG und ermöglichen erhebliche Energieeinsparungen. Es gibt Ausführungen in drei unterschiedlichen Lichtstromklassen, um auch anspruchsvollen Anforderungen gerecht zu werden: StandardOutput (SO): bis zu 2.000 Lumen , HighOutput (HO): bis zu 3.100 Lumen , UltraOutput (UO): bis zu 3.700 Lumen.

Hinweise

- Nicht für Gleichspannung und/ oder elektronische Schalter geeignet
- Nicht dimmbar
- KVG/VVG Version ausschließlich für Betrieb am konventionellen Vorschaltgerät oder 230V geeignet
- Beim Wechsel zu LEDtube muss überprüft werden, ob die in den Vorschriften geforderten Beleuchtungsstärken eingehalten werden
- Wir weisen darauf hin, dass die Gesamtenergieeffizienz und Lichtverteilung einer Anlage von der Bauart der Anlage bestimmt werden
- Installationshinweise, abrufbar unter www.philips.de/LEDtube, sind zu beachten
- Alle Philips MASTER LEDtubes T8 verfügen über rotierende Endkappen für die optimale Ausrichtung einstellbar auf 0°/ 22,5°/ 45°/ 67,5°/ 90°
- Ein LEDtube Ersatz-Starter ist jeweils in der Handelsverpackung der KVG/VVG Versionen enthalten

Produkt Daten

Allgemeine Informationen		EU RoHS-konform	
Socket	G13 ROT (Rotating) [Medium Bi-Pin Fluorescent]		Ja
Lichttechnische Daten			
Nennlebensdauer	60.000 Stunde(n)	Farbcode	830 [CCT of 3000K]
Schaltzyklus	200.000	Ausstrahlungswinkel (Nom)	160 Grad
Beleuchtungstechnologie	LED	Lichtstrom	3.400 lm

MASTER LEDtube T8 KVG/VVG

Lichtfarbe	Weiß (WH)
Ähnlichste Farbtemperatur (Nom)	3000 K
Nennlichtausbeute (nom.)	147,00 lm/W
Farbkonsistenz	<6
Farbwiedergabeindex (CRI)	83
Restlichtstrom am Ende der Nennlebensdauer (Nom.)	70 %

Betrieb und Elektrik

Netzfrequenz	50 to 60 Hz
Eingangsfrequenz	50 bis 60 Hz
Energieverbrauch	23 W
Lampenstrom (max.)	108 mA
Lampenstrom (min.)	99 mA
Startzeit (Nom)	0,5 s
Aufwärmzeit bis 60 % Licht	0,5 s
Leistungsfaktor (Bruchteil)	0,9
Spannung (Nom)	220-240 V

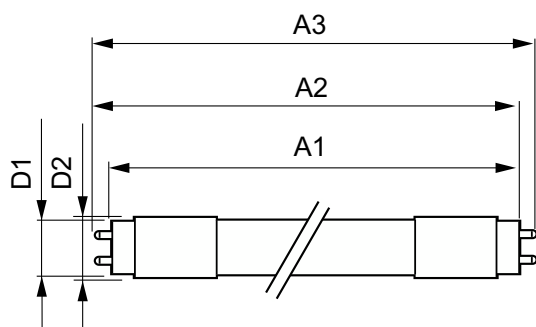
Temperatur

Umgebungstemperaturbereich	-20 °C bis 45 °C
Gehäusetemperatur (Nom)	60 °C

Lichtregelung und Dimmen

Dimmbar	Nein
---------	------

Abmessungsskizzen



Mechanik und Gehäuse	
Kolbenmaterial	Kunststoff
Produktlänge	1.500 mm

Genehmigung und Anwendung

Energiesparendes Produkt	Ja
Zeichen & Zertifikate	RoHS konform TUV CE Zeichen KEMA-KEUR(DEKRA) Zertifikat
Energieverbrauch kWh/1.000 Std.	23 kWh

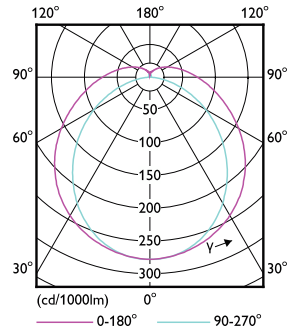
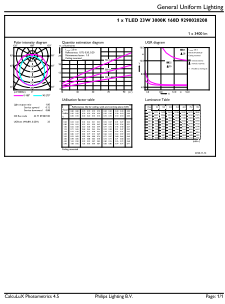
Produktinformationen

Bestell-Produktname	MAS LEDtube 1500mm UO 23W 830 T8
Gesamtbezeichnung des Produkts	MASTER LEDtube 1500mm UO 23W 830 T8
Gesamt-Produktcode	871869964727800
Bestellcode	64727800
Material-Nr. (12NC)	929002020802
Anzahl pro Verpackung	1
EAN/UPC – Produkt/Kiste	8718699647278
Zähler - Pakete pro Außenkarton	10
EAN Umverpackung	8718699647285

Product	D1	D2	A1	A2	A3
MAS LEDtube 1500mm UO 23W 830 T8	25,8 mm	28 mm	1.498,7 mm	1.505,8 mm	1.512,9 mm

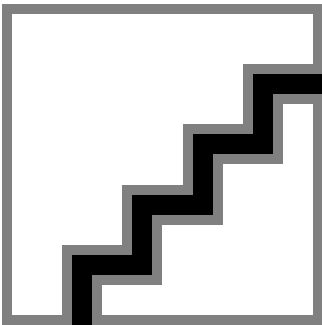
MASTER LEDtube T8 KVG/VVG

Photometrische Daten



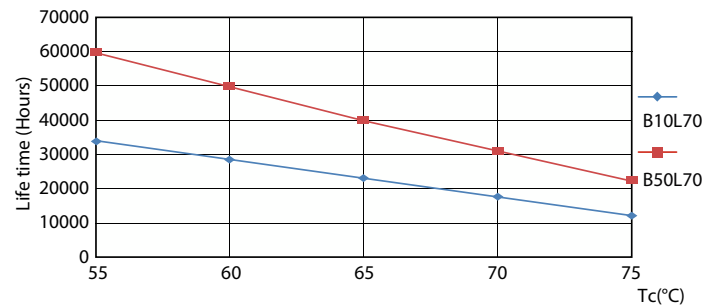
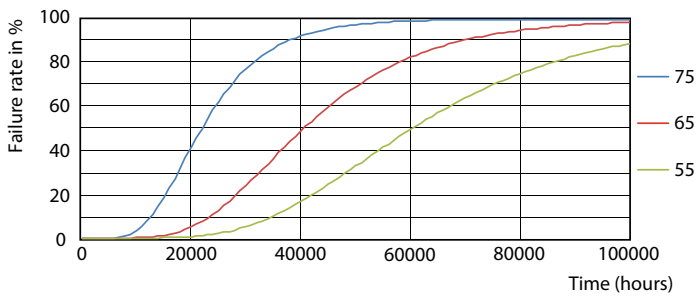
Accent Lighting Spots - MAS LEDtube 1500mm UO 23W 830 T8

Light Distribution Diagram - MAS LEDtube 1500mm UO 23W 830 T8



Spectral Power Distribution Colour - MAS LEDtube 1500mm UO 23W 830 T8

Lebensdauer

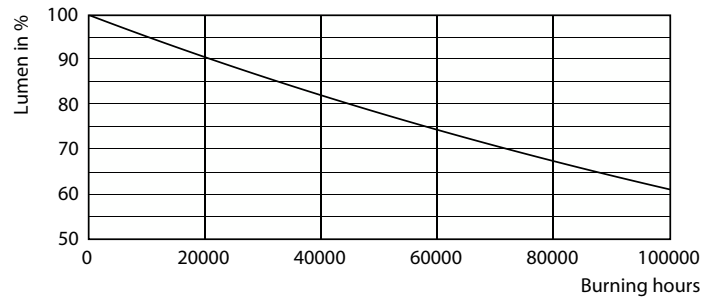
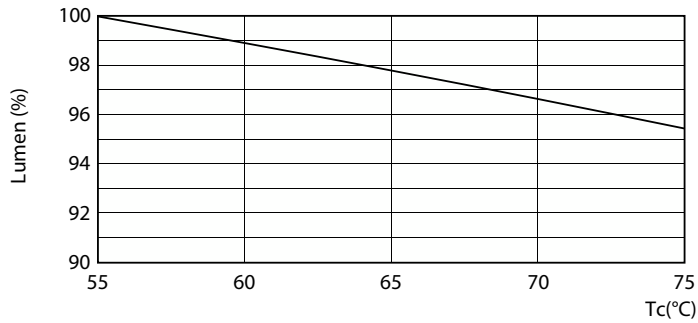


Life Expectancy Diagram - MAS LEDtube 1500mm UO 23W 830 T8

Life Expectancy Diagram - MAS LEDtube 1500mm UO 23W 830 T8

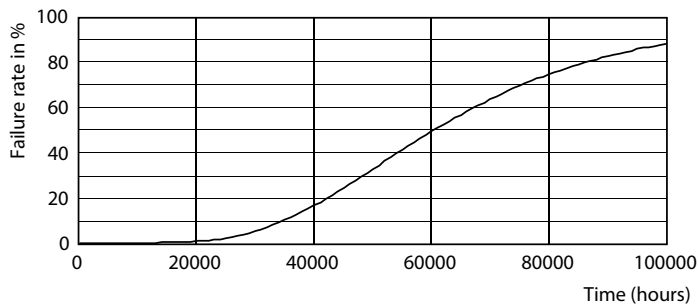
MASTER LEDtube T8 KVG/VVG

Lebensdauer



Lumen Maintenance Diagram - MAS LEDtube 1500mm UO 23W 830 T8

Lumen Maintenance Diagram - MAS LEDtube 1500mm UO 23W 830 T8



Life Expectancy Diagram - MAS LEDtube 1500mm UO 23W 830 T8

