



# MASTER LEDtube T8 KVG/VVG

## MASTER LEDtube 1500mm UO 23W 830 T8

Die Philips MASTER LEDtube KVG/VVG eignen sich hervorragend als Alternative für herkömmliche T8-Leuchtstofflampen am KVG/VVG und ermöglichen erhebliche Energieeinsparungen. Es gibt Ausführungen in drei unterschiedlichen Lichtstromklassen, um auch anspruchsvollen Anforderungen gerecht zu werden: StandardOutput (SO): bis zu 2.000 Lumen | HighOutput (HO): bis zu 3.100 Lumen | UltraOutput (UO): bis zu 3.700 Lumen.

### Produkt Daten

Allgemeine Eigenschaften	
Socket	G13 [ Medium Bi-Pin Fluorescent ]
Nennlebensdauer (Nom)	60000 h
Schaltzyklus	200000X

Lichttechnische Daten	
Farbcode	830 [ CCT von 3000 K ]
Ausstrahlungswinkel (Nom)	160 °
Lichtstrom (Nom)	3400 lm
Nennlichtstrom (Nom)	3400 lm
Ähnlichste Farbtemperatur (Nom)	3000 K
Farbkonsistenz	<6
Farbwiedergabeindex (Nom.)	83
Restlichtstrom am Ende der Nennlebensdauer (Nom)	70 %

Elektrische Kenndaten	
Eingangsfrequenz	50 bis 60 Hz
Power (Rated) (Nom)	23 W

Lampenstrom (max.)	
Lampenstrom (max.)	108 mA
Lampenstrom (min.)	99 mA
Startzeit (Nom)	0,5 s
Aufwärmzeit bis 60 % Licht (Nom)	0,5 s
Leistungsfaktor (Nom)	0,9
Spannung (Nom)	220-240 V

Temperaturkenndaten	
Umgebungstemperatur (max.)	45 °C
Umgebungstemperatur (min.)	-20 °C
Lagertemperatur (max)	65 °C
Lagertemperatur (min)	-40 °C
Gehäusetemperatur (max)	60 °C

Dimmen	
Dimmbar	Nein

# MASTER LEDtube T8 KVG/VVG

## Mechanische Kenndaten

Produktlänge 1500 mm

## Zulassungen und Anwendungseigenschaften

Energieeffizienz-Label (EEL) A++  
 Energiesparendes Produkt ja  
 Zeichen & Zertifikate RoHS compliance CE KEMA-KEUR(DEKRA) Zertifikat  
 Energieverbrauch kWh/1.000 Std. 23 kWh

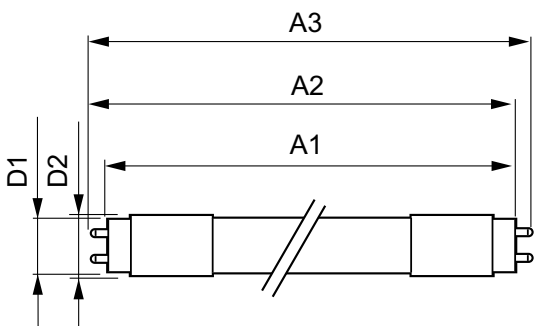
## Produktdaten

Gesamt-Produktcode 871869964727800

Bestell-Produktname	MASTER LEDtube 1500mm UO 23W 830 T8
EAN/UPC - Produkt	8718699647278
Bestellcode	64727800
Anzahl pro Verpackung	1
Anzahl pro Umverpackung	10
Material-Nr. (12NC)	929002020802
Nettogewicht (Einzelteil)	0,310 kg

## Hinweise

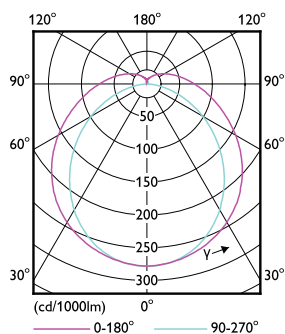
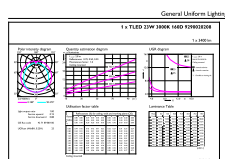
## Abmessungsskizzen



TLED 5ft 220-240V 23-58W 3400lm3000K G13

Product	D1	D2	A1	A2	A3
MASTER LEDtube 1500mm UO 23W 830 T8	25,8 mm	28 mm	1498,7 mm	1505,8 mm	1512,9 mm

## Photometrische Daten

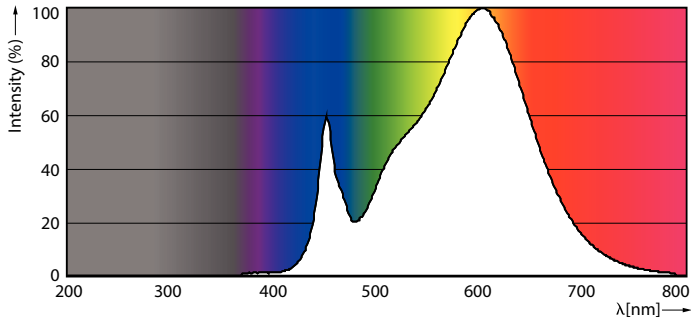


TLED\_5ft\_220-240V\_23-58W\_3400lm\_3000K\_G13

TLED\_5ft\_220-240V\_23-58W\_G13

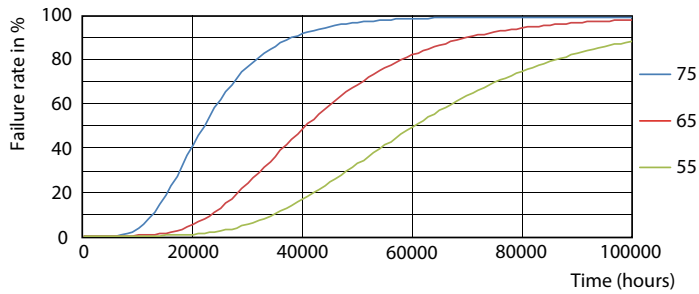
# MASTER LEDtube T8 KVG/VVG

## Photometrische Daten

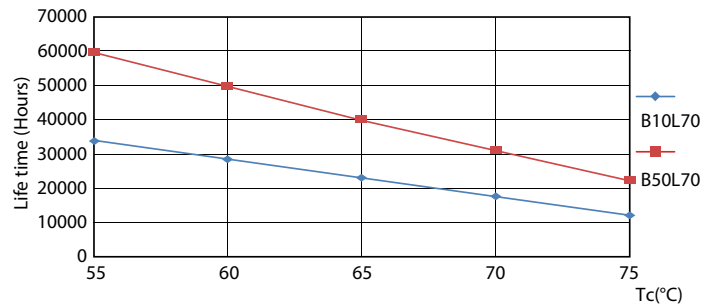


TLED\_5ft\_220-240V\_23-58W\_3400lm\_3000K\_G13

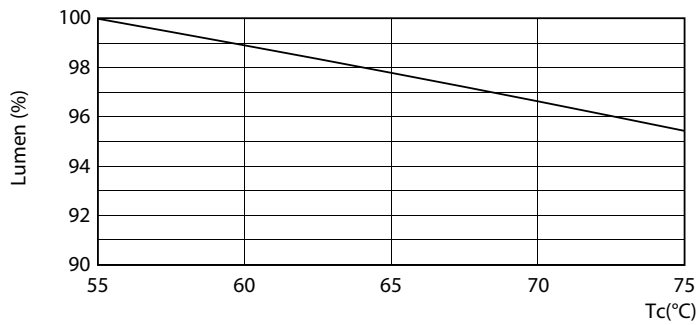
## Lebensdauer



TLED\_220-240V\_G13-FailureRate



TLED\_220-240V\_G13-LifetimeVsTc

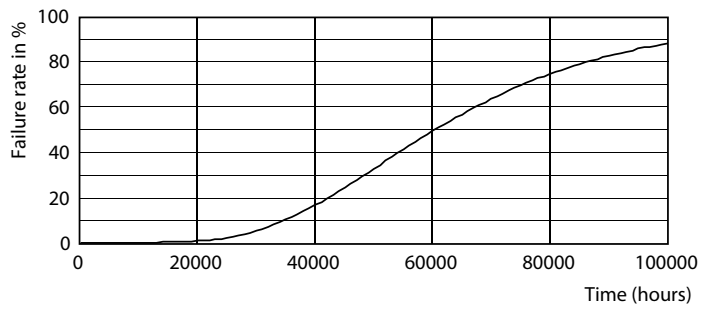


TLED\_220-240V\_G13-LumenVsTc

TLED\_220-240V\_G13

# MASTER LEDtube T8 KVG/VVG

## Lebensdauer



TLED\_220-240V\_G13

