



MASTER LEDtube EM/ Mains

MASTER LEDtube 1500mm UO 23W 840 T8

La lampe Philips MASTER LEDtube intègre une source LED dans un corps qui reprend les dimensions des lampes fluorescentes classiques. Sa conception unique permet de créer une apparence visuelle parfaitement uniforme qu'il n'est pas possible de distinguer du fluorescent traditionnel. Convient aux utilisateurs qui recherchent le meilleur rapport qualité/prix avec un budget limité et souhaitent remplacer leurs lampes pour obtenir un meilleur effet lumineux et une durée de vie plus longue.

Données du produit

| Caractéristiques générales | | Puissance (valeur nominale) | |
|--|----------------------------------|--|-----------|
| Culot | G13 [Medium Bi-Pin Fluorescent] | | 23 W |
| Conforme à la directive RoHS UE | Oui | Courant lampe (max.) | 108 mA |
| Durée de vie nominale (nom.) | 60000 h | Courant lampe (min.) | 99 mA |
| Cycle d'allumage | 200000X | Heure de démarrage (nom.) | 0,5 s |
| | | Temps de chauffage à 60% du flux lumineux (nom.) | 0.5 s |
| Photométries et Colorimétries | | Facteur de puissance (nom.) | 0.9 |
| Code couleur | 840 [CCT de 4000K] | Tension (nom.) | 220-240 V |
| Angle d'émission du faisceau (nom.) | 160 ° | Températures | |
| Flux lumineux (nom.) | 3700 lm | T-ambiante (max.) | 45 °C |
| Température de couleur proximale (nom.) | 4000 K | Température ambiante (min.) | -20 °C |
| Variation des coordonnées trichromatiques en fonction du temps de fonctionnement | <6 | Température de stockage (max.) | 65 °C |
| Indice de rendu des couleurs (nom.) | 83 | Température de stockage (min.) | -40 °C |
| LLMF à la fin de la durée de vie nominale (nom.) | 70 % | Température maximum du boîtier (nom.) | 60 °C |
| | | | |
| Caractéristiques électriques | | | |
| Fréquence d'entrée | 50 à 60 Hz | | |

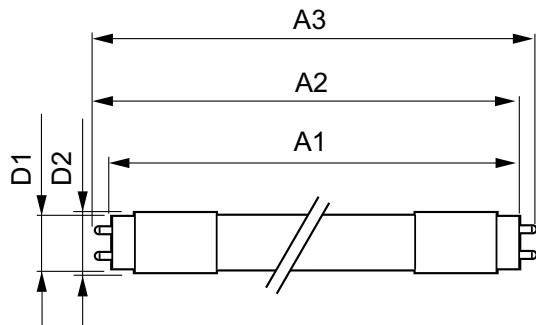
MASTER LEDtube EM/Mains

| Gestion et gradation | |
|------------------------------------|---|
| Intensité réglable | Non |
| Matériaux et finitions | |
| Longueur du produit | 1500 mm |
| Normes et recommandations | |
| Classe énergétique | A++ |
| Produit à faible consommation | oui |
| Marques d'homologation | RoHS compliance Déclaration CE Certificat KEMA |
| Consommation d'énergie kWh/1 000 h | 23 kWh |

| Données logistiques | |
|----------------------------|--|
| Code de produit complet | 871869964729200 |
| Désignation Produit | MASTER LEDtube 1500mm UO 23W 840 T8 |
| Code barre produit (EAN) | 8718699647292 |
| Code de commande | 64729200 |
| Unité d'emballage | 1 |
| Conditionnement par carton | 10 |
| Code industriel (12NC) | 929002020902 |
| Poids net (pièce) | 0,310 kg |

Mises en garde et sécurité

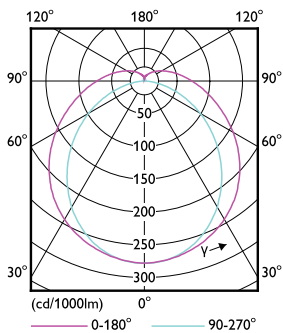
Schéma dimensionnel



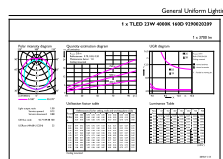
TLED 5ft 220-240V 23-58W 3700lm4000K G13

| Product | D1 | D2 | A1 | A2 | A3 |
|--|---------|-------|-----------|-----------|-----------|
| MASTER LEDtube 1500mm UO 23W 840 T8 | 25,8 mm | 28 mm | 1498,7 mm | 1505,8 mm | 1512,9 mm |

Données photométriques



TLED_5ft_220-240V_23-58W_G13

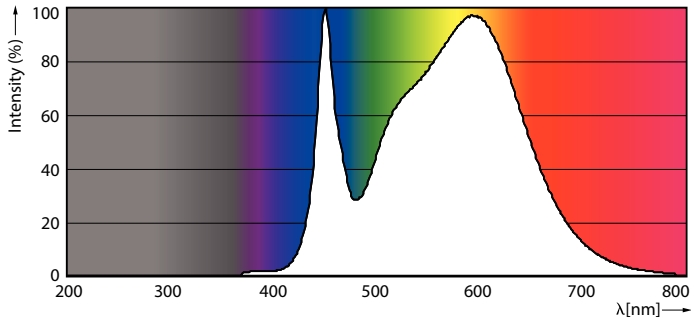


OSRAM PHOTOMETRIC DATA

TLED_5ft_220-240V_23-58W_3700lm_4000K_G13

MASTER LEDtube EM/Mains

Données photométriques

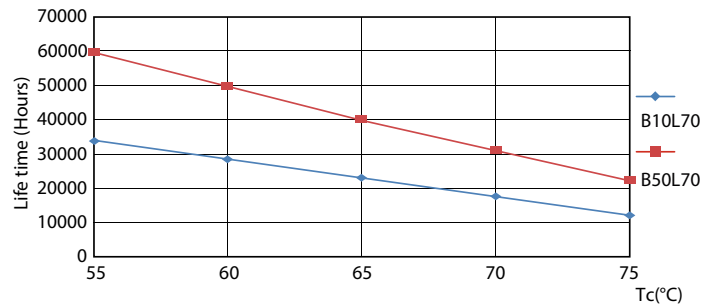


TLED_5ft_220-240V_23-58W_3700lm_4000K_G13

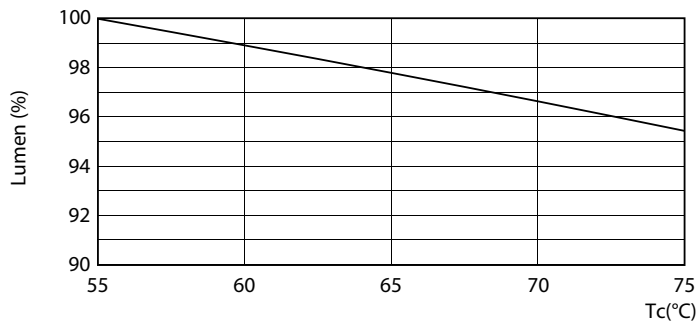
Durée de vie



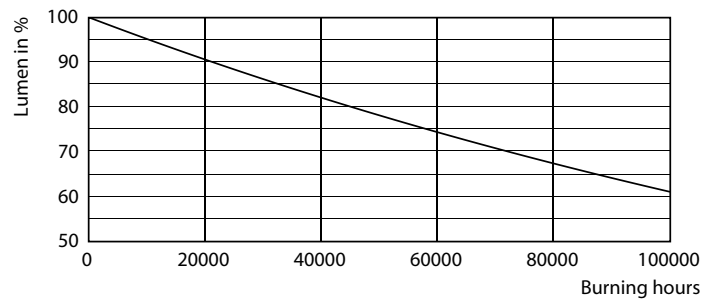
TLED_220-240V_G13-FailureRate



TLED_220-240V_G13-LifetimeVsTc



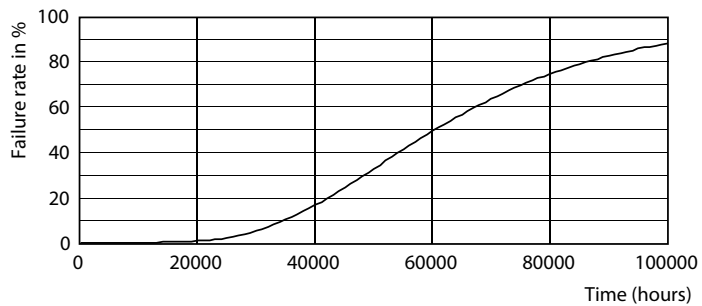
TLED_220-240V_G13-LumenVsTc



TLED_220-240V_G13

MASTER LEDtube EM/Mains

Durée de vie



TLED_220-240V_G13

