



# MASTER LEDtube EM/ Mains

## MASTER LEDtube 1500mm UO 23W 840 T8

Philips MASTER LEDtube är en innovativ uppdatering av de konventionella lysrörskonstruktionerna där man har integrerat en effektiv LED-ljuskälla. Den unika designen ger ett harmoniskt visuellt intryck som inte går att skilja från vanlig lysrörsbelysning. MASTER LEDtube-lysrören är perfekta för uppgradering av traditionella lampor i allmänbelysning och det rätta valet för de som vill ha värde för pengarna.

### Produktdata

Allmän information	
Socket	G13 [ Medium Bi-Pin Fluorescent]
Nominell livslängd (nom)	60000 h
Driftcykel	200000X

Ljusteknik	
Färgkod	840 [ CCT av 4 000 K]
Spridningsvinkel (nom)	160 °
Ljusflöde (nom)	3700 lm
Korrelerad färgtemperatur (nom)	4000 K
Färgbeständighet	<6
Färgåtergivningindex (nom)	83
LLMF vid slutet av nominell livslängd (nom)	70 %

Drift och elektricitet	
Ingångsfrekvens	50–60 Hz
Power (Rated) (Nom)	23 W
Lampström (max)	108 mA
Lampström (min)	99 mA

Tändningstid (nom)	0,5 s
Uppvärmningstid till 60 % ljus (nom)	0.5 s
Effektfaktor (nom)	0.9
Spänning (nom)	220-240 V

Temperatur	
T-ambient (max)	45 °C
T-ambient (min)	-20 °C
T-förvaring (max)	65 °C
T-förvaring (min)	-40 °C
T-Case max. (nom)	60 °C

Styrenheter och dimring	
Dimbara	Nej

Mekanik och armaturhus	
Produktlängd	1500 mm

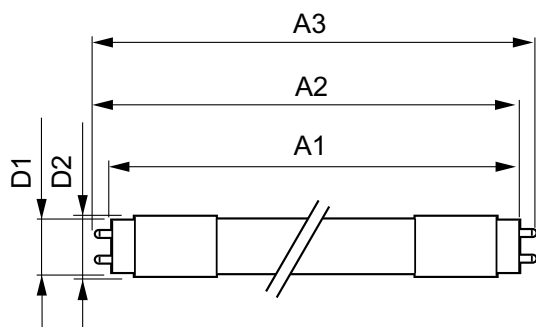
# MASTER LEDtube EM/Mains

Användning och godkännande	
Energieffektivitetsetikett (EEL)	A++
Energisparande produkt	Yes
Godkännandemärkningar	RoHS compliance CE-märkning KEMA Keur certificate
Energiförbrukning kWh/1 000 tim	23 kWh
Produktdata	
Fullständig produktkod	871869964729200

Beställningsproduktnamn	MASTER LEDtube 1500mm UO 23W 840 T8
EAN/UPC – Produkt	8718699647292
Beställningsnummer	64729200
Räknare – Antal per förpackning	1
Räknare - antal förpackningar per kartong	10
Materialnummer (12NC)	929002020902
Nettovikt (stycke)	0,310 kg

## Varning och Säkerhet

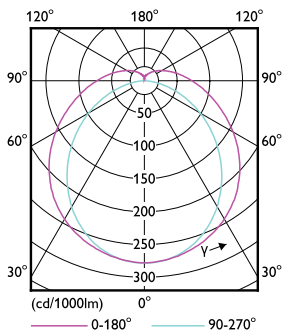
### Måttskiss



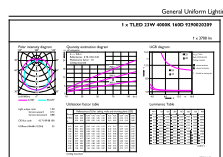
TLED 5ft 220-240V 23-58W 3700lm4000K G13

Product	D1	D2	A1	A2	A3
MASTER LEDtube 1500mm UO 23W 840 T8	25,8 mm	28 mm	1498,7 mm	1505,8 mm	1512,9 mm

### Fotometriska data



TLED\_5ft\_220-240V\_23-58W\_G13

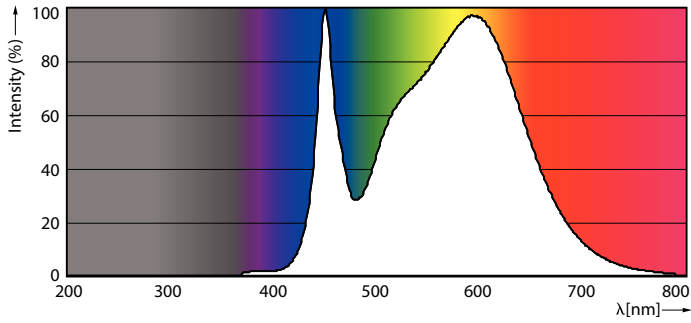


General Uniform Lighting

TLED\_5ft\_220-240V\_23-58W\_3700lm\_4000K\_G13

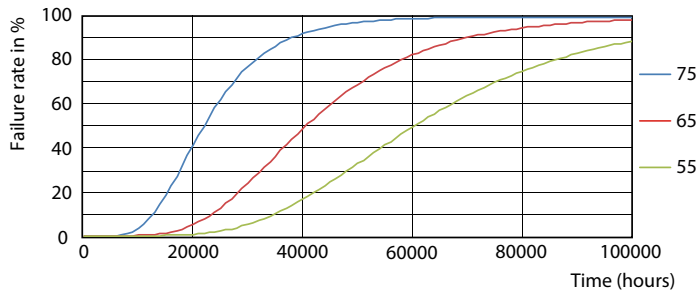
# MASTER LEDtube EM/Mains

## Fotometriska data

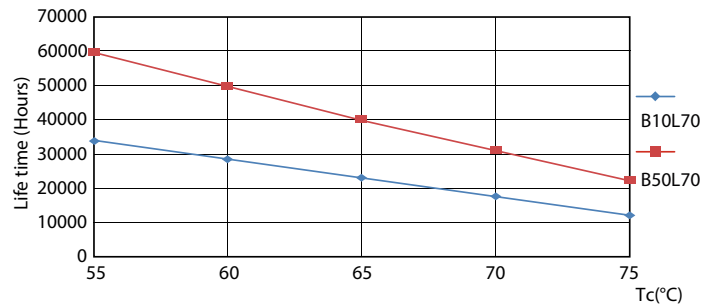


TLED\_5ft\_220-240V\_23-58W\_3700lm\_4000K\_G13

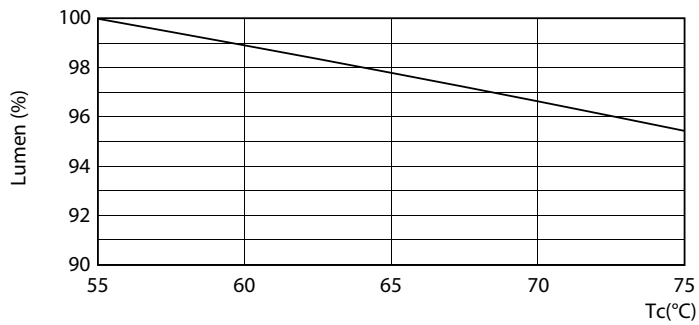
## Livslängd



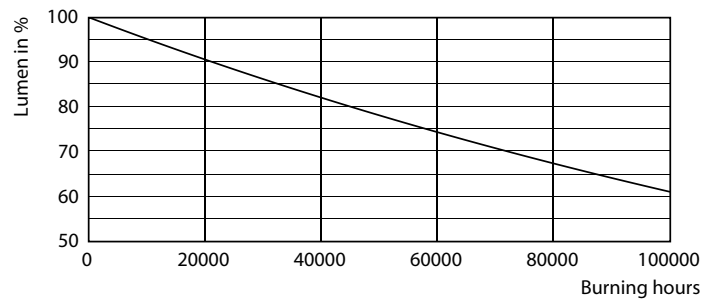
TLED\_220-240V\_G13-FailureRate



TLED\_220-240V\_G13-LifetimeVsTc



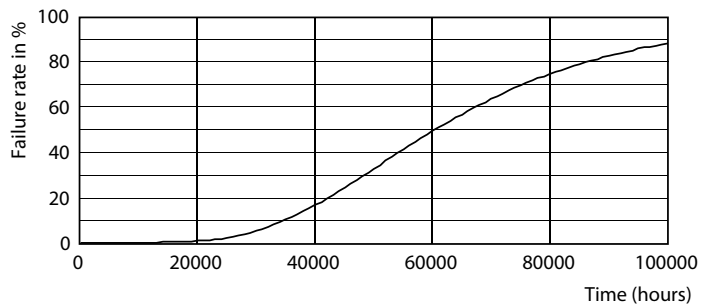
TLED\_220-240V\_G13-LumenVsTc



TLED\_220-240V\_G13

## MASTER LEDtube EM/Mains

### Livslängd



TLED\_220-240V\_G13

