



MASTER LEDtube EM/ Mains

MASTER LEDtube 1500mm UO 23W 865 T8

La lampe Philips MASTER LEDtube intègre une source LED dans un corps qui reprend les dimensions des lampes fluorescentes classiques. Sa conception unique permet de créer une apparence visuelle parfaitement uniforme qu'il n'est pas possible de distinguer du fluorescent traditionnel. Convient aux utilisateurs qui recherchent le meilleur rapport qualité/prix avec un budget limité et souhaitent remplacer leurs lampes pour obtenir un meilleur effet lumineux et une durée de vie plus longue.

Données du produit

| Caractéristiques générales | |
|---------------------------------|----------------------------------|
| Culot | G13 [Medium Bi-Pin Fluorescent] |
| Conforme à la directive RoHS UE | Oui |
| Durée de vie nominale (nom.) | 60000 h |
| Cycle d'allumage | 200000X |

| Photométries et Colorimétries | |
|--|----------------------|
| Code couleur | 865 [CCT de 6500 K] |
| Angle d'émission du faisceau (nom.) | 160 ° |
| Flux lumineux (nom.) | 3700 lm |
| Flux lumineux (nominal) (nom.) | 3700 lm |
| Température de couleur proximale (nom.) | 6500 K |
| Variation des coordonnées trichromatiques en fonction du temps de fonctionnement | <6 |
| Indice de rendu des couleurs (nom.) | 83 |
| LLMF à la fin de la durée de vie nominale (nom.) | 70 % |

| Caractéristiques électriques | |
|--|------------|
| Fréquence d'entrée | 50 à 60 Hz |
| Puissance (valeur nominale) | 23 W |
| Courant lampe (max.) | 108 mA |
| Courant lampe (min.) | 99 mA |
| Heure de démarrage (nom.) | 0,5 s |
| Temps de chauffage à 60% du flux lumineux (nom.) | 0,5 s |
| Facteur de puissance (nom.) | 0,9 |
| Tension (nom.) | 220-240 V |

| Températures | |
|---------------------------------------|--------|
| T-ambiante (max.) | 45 °C |
| Température ambiante (min.) | -20 °C |
| Température de stockage (max.) | 65 °C |
| Température de stockage (min.) | -40 °C |
| Température maximum du boîtier (nom.) | 60 °C |

MASTER LEDtube EM/Mains

Gestion et gradation

| | |
|--------------------|-----|
| Intensité réglable | Non |
|--------------------|-----|

Matériaux et finitions

| | |
|---------------------|---------|
| Longueur du produit | 1500 mm |
|---------------------|---------|

Normes et recommandations

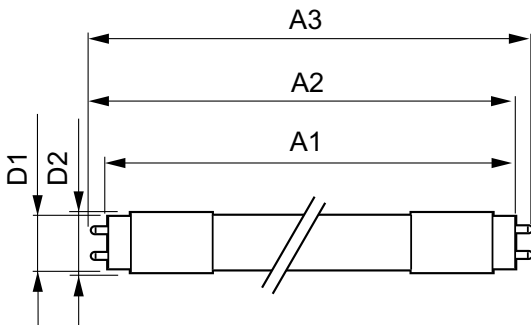
| | |
|------------------------------------|---|
| Classe énergétique | A++ |
| Produit à faible consommation | oui |
| Marques d'homologation | RoHS compliance Déclaration CE Certificat KEMA |
| Consommation d'énergie kWh/1 000 h | 23 kWh |

Données logistiques

| | |
|----------------------------|--|
| Code de produit complet | 871869964731500 |
| Désignation Produit | MASTER LEDtube 1500mm UO 23W 865 T8 |
| Code barre produit (EAN) | 8718699647315 |
| Code de commande | 64731500 |
| Unité d'emballage | 1 |
| Conditionnement par carton | 10 |
| Code industriel (12NC) | 929002021002 |
| Poids net (pièce) | 0,310 kg |

Mises en garde et sécurité

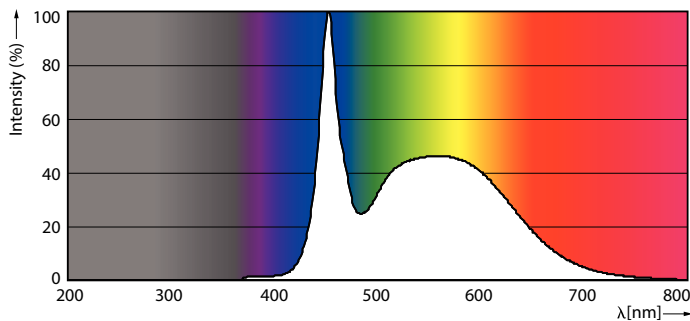
Schéma dimensionnel



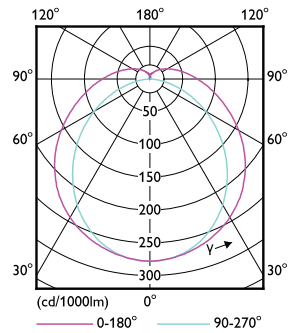
TLED 5ft 220-240V 23-58W 3700lm6500K G13

| Product | D1 | D2 | A1 | A2 | A3 |
|--|---------|-------|-----------|-----------|-----------|
| MASTER LEDtube 1500mm UO 23W 865 T8 | 25,8 mm | 28 mm | 1498,7 mm | 1505,8 mm | 1512,9 mm |

Données photométriques



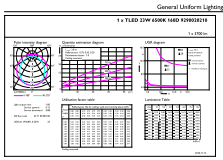
TLED_5ft_220-240V_23-58W_3700lm_6500K_G13



TLED_5ft_220-240V_23-58W_G13

MASTER LEDtube EM/Mains

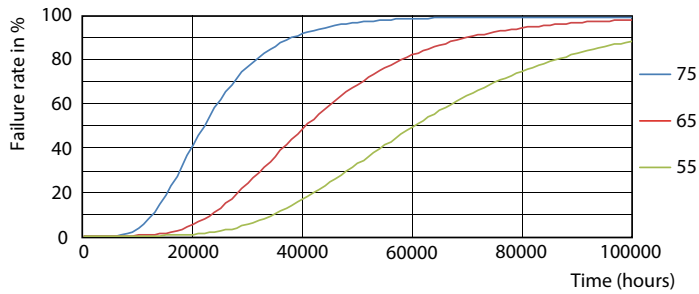
Données photométriques



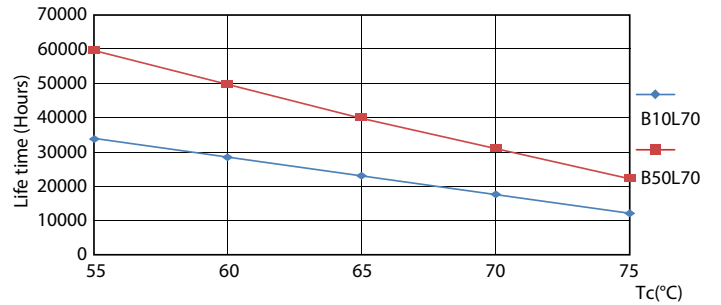
© 2020 Philips Lighting B.V. Page 11 of 11

TLED_5ft_220-240V_23-58W_3700lm_6500K_G13

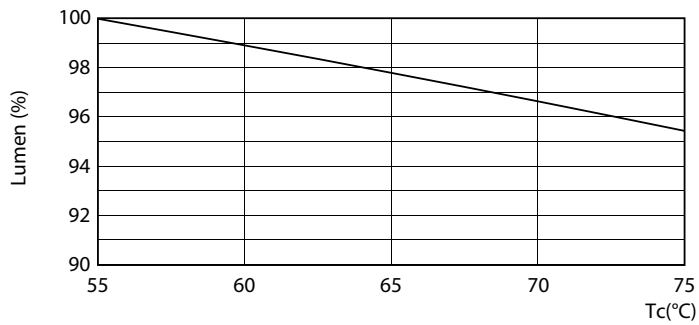
Durée de vie



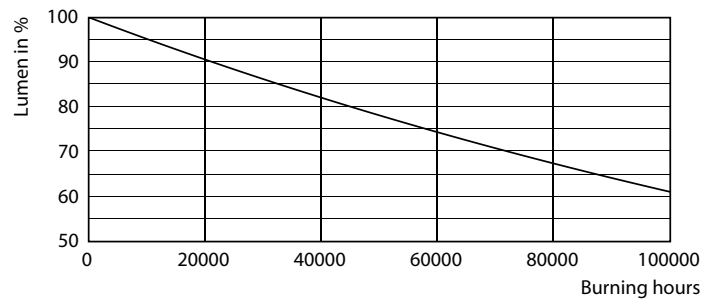
TLED_220-240V_G13-FailureRate



TLED_220-240V_G13-LifetimeVsTc



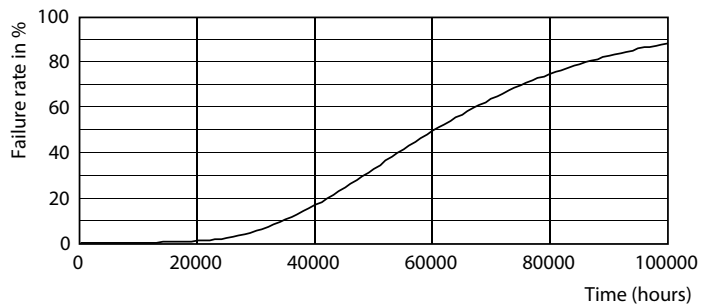
TLED_220-240V_G13-LumenVsTc



TLED_220-240V_G13

MASTER LEDtube EM/Mains

Durée de vie



TLED_220-240V_G13

