



Master Value LEDtube T8

MASTER LEDtube VLE 1500mm UO 24W 840 T8

En tant que solution LED hautes performances, le tube LED Master Value de qualité professionnel est idéal pour remplacer les lampes fluorescentes T8 à l'aide d'un ballast EM ou pour une installation directe sur le secteur. Ce produit offre un effet lumineux uniforme pour tout l'éclairage général, ainsi qu'une efficacité énergétique immédiate, ce qui en fait une solution respectueuse de l'environnement.

Données du produit

Caractéristiques générales

| | |
|------------------------------|----------------------------------|
| Culot | G13 [Medium Bi-Pin Fluorescent] |
| Durée de vie nominale (nom.) | 50000 h |
| Cycle d'allumage | 200000X |
| B50L70 | 50000 h |

Photométries et Colorimétries

| | |
|--|---------------------|
| Code couleur | 840 [CCT de 4000K] |
| Angle d'émission du faisceau (nom.) | 240 ° |
| Flux lumineux (nom.) | 3700 lm |
| Flux lumineux (nominal) (nom.) | 3700 lm |
| Angle du faisceau nominale | 240 ° |
| Température de couleur proximale (nom.) | 4000 K |
| Variation des coordonnées trichromatiques en fonction du temps de fonctionnement | <6 |
| Indice de rendu des couleurs (nom.) | 83 |
| LLMF à la fin de la durée de vie nominale (nom.) | 70 % |

Caractéristiques électriques

| | |
|--------------------|------------|
| Fréquence d'entrée | 50 à 60 Hz |
|--------------------|------------|

| | |
|--|-----------|
| Puissance (valeur nominale) | 24 W |
| Courant lampe (max.) | 112 mA |
| Courant lampe (min.) | 103 mA |
| Heure de démarrage (nom.) | 0,5 s |
| Temps de chauffage à 60% du flux lumineux (nom.) | 0.5 s |
| Facteur de puissance (nom.) | 0.9 |
| Tension (nom.) | 220-240 V |

Températures

| | |
|---------------------------------------|--------|
| T-ambiante (max.) | 45 °C |
| Température ambiante (min.) | -20 °C |
| Température de stockage (max.) | 65 °C |
| Température de stockage (min.) | -40 °C |
| Température maximum du boîtier (nom.) | 60 °C |

Gestion et gradation

| | |
|--------------------|-----|
| Intensité réglable | Non |
|--------------------|-----|

Master Value LEDtube T8

Matériaux et finitions

| | |
|------------------------|---------|
| Matériaux des ampoules | Glass |
| Longueur du produit | 1500 mm |

Normes et recommandations

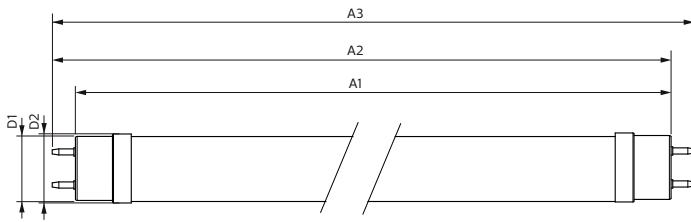
| | |
|------------------------------------|---|
| Classe énergétique | A++ |
| Produit à faible consommation | oui |
| Marques d'homologation | RoHS compliance Déclaration CE Certificat KEMA |
| Consommation d'énergie kWh/1 000 h | 24 kWh |

Données logistiques

| | |
|-------------------------|-----------------|
| Code de produit complet | 871869964705600 |
|-------------------------|-----------------|

| | |
|----------------------------|--|
| Désignation Produit | MASTER LEDtube VLE 1500mm UO 24W 840 T8 |
| Code barre produit (EAN) | 8718699647056 |
| Code de commande | 64705600 |
| Unité d'emballage | 1 |
| Conditionnement par carton | 10 |
| Code industriel (12NC) | 929002022402 |
| Poids net (pièce) | 0,270 kg |

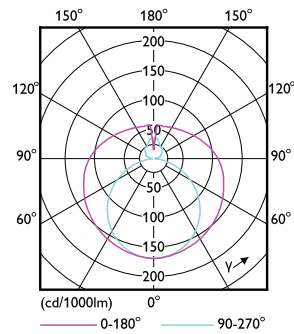
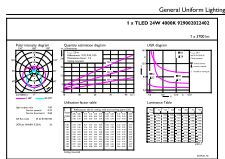
Schéma dimensionnel



| Product | D1 | D2 | A1 | A2 | A3 |
|--|---------|-------|-----------|-----------|-----------|
| MASTER LEDtube VLE 1500mm UO 24W 840 T8 | 25,8 mm | 28 mm | 1498,7 mm | 1505,8 mm | 1512,9 mm |

TLED 5ft 220-240V 24-58W 3700lm4000K G13

Données photométriques



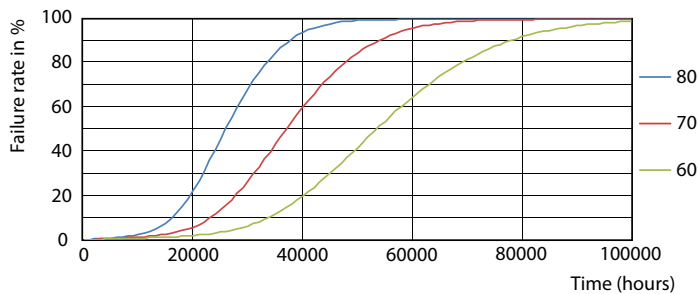
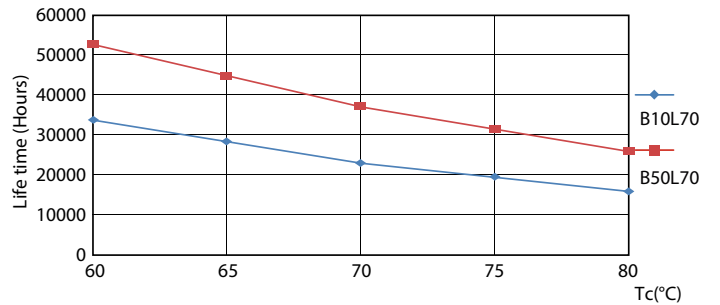
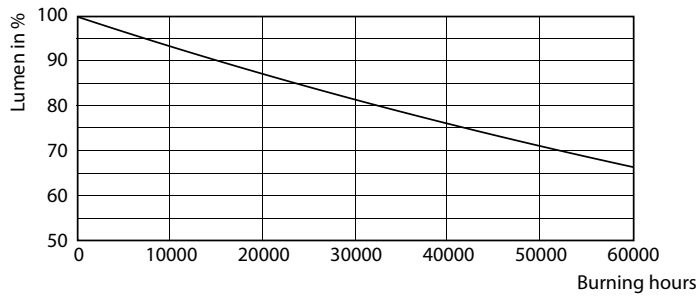
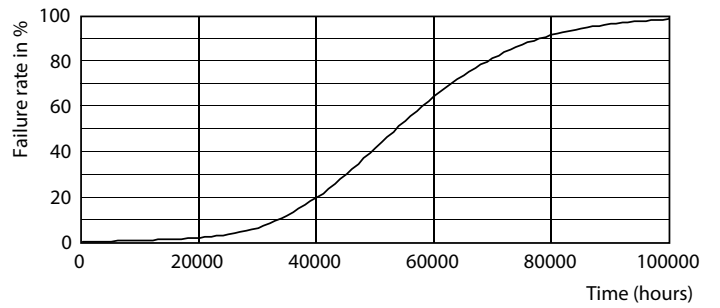
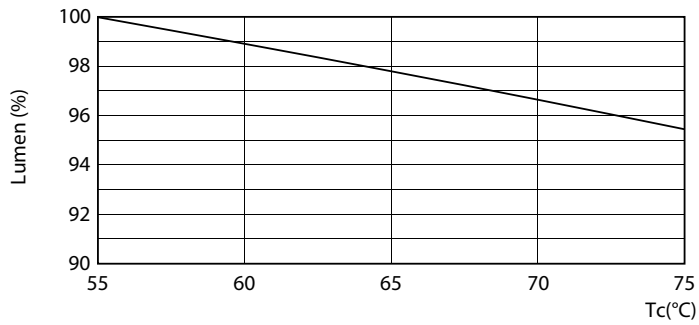
LEDtube 220-240V G13 5ft 3700lm 4000k

Master Value LEDtube T8

Données photométriques



Durée de vie



Master Value LEDtube T8

