



Tornado T2

Tornado T2 20W CDL E27 220-240V 1PF/6

Energibesparende lyskilde med høy effekt. Denne lyskilden tilbyr den beste kombinasjonen av høy energieffektivitet og kompakt størrelse. En ekstra fordel er den veldig lange levetiden.

Produktdata

Generell informasjon	
Lyskildefeste	E27 [E27]
Nominell levetid (nom.)	10000 h
Av/på-syklus.	100 000 X

Teknisk belysning	
Fargekode	865 [CCT av 6500 K]
Lysstrøm (nom.)	1305 lm
Lysstrøm (merkekapasitet) (nominell)	1305 lm
Fargebetegnelse	Kaldt dagslys
Lumenedlikehold 2000 t (nom.)	88 %
Fargepunkt X (nom.)	313
Fargepunkt Y (nom.)	337
Korreleret fargetemperatur (nom.)	6500 K
Lyseffekt (merkekapasitet) (nom.)	64 lm/W
Fargegjengivelse (nom.)	80
Nominell vedlikeholdsfaktor for lyskildelumen ved utgangen av nominell levetid (nom.)	65 %

Drift og elektrisk	
Inngangsfrekvens	50 eller 60 Hz
Power (Rated) (Nom)	20.0 W
lyskildestrøm (nom.)	150 mA
Starttid (nom.)	0,3 s

Oppvarmingstid til 60 % lyseffekt (min.)	5 s
Oppvarmingstid til 60 % lyseffekt (maks.)	40 s
Strømfaktor (nom)	0.6
Spenning (nom.)	220-240 V

Kontroller og dimming	
Kan dimmes	Nei

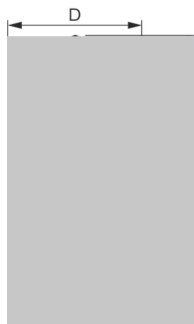
Godkjenning og bruk	
Energieffektivitetsmerke (EEL)	A
Kvikksølv (Hg)-innhold (maks.)	2,0 mg
Lavt kvikksølv (Hg)-innhold (nom.)	1,5 mg
Energiforbruk kWh/1000 t	20 kWh

Produktdata	
Fullstendig produktkode	871016340515500
Produktnavn for bestilling	Tornado T2 20W CDL E27 220-240V 1PF/6
EAN/UPC – produkt	8710163405155
Bestillingskode	40515500
Teller – antall per pakke	1
Teller – pakker per utvendige boks	6
Materialenr. (12NC)	929689115001
Nettvekt (stykk)	0,064 kg

Tornado T2

Warnings and safety

Målskisse



Product	D (max)	C (max)	F (max)
Tornado T2 20W CDL E27 220-240V 1PF/6	56,5 mm	116,0 mm	47 mm

QSPIR-F Erp 20W/865 E27 220-240V 50/60Hz

