

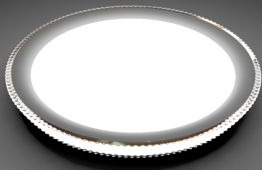
PHILIPS

吸顶灯

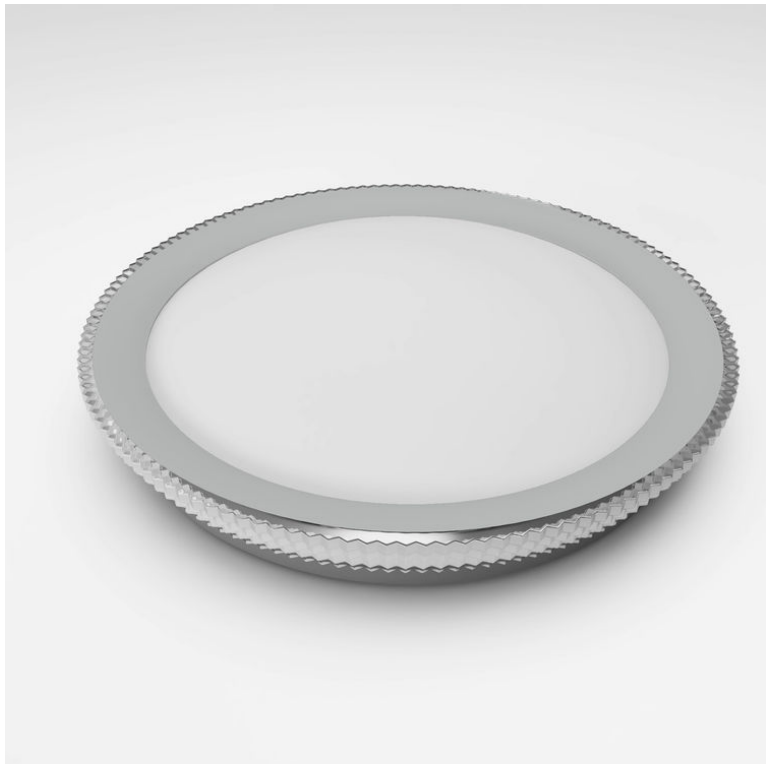
实用

CL510

灰色



6922341908828



借助现有开关, 即可为一盏灯赋予三种光照设置。

Philips LED 多功能吸顶灯时刻为您营造适宜氛围。只需轻点几个遥控器按键, 即可灵活便捷地切换不同光照设置, 尽享每一刻美好时光。

易于使用

- 轻松安装

照明效果

- 温馨舒适的照明效果

超高品质

- EyeComfort - 舒适护眼灯
- 易于清洗

调控

- 色温可调节 — 从暖白光到冷日光
- 可通过墙壁开关调节色温

产品亮点

轻松安装

安装轻松便捷。只需将灯具牢固地固定在墙壁或天花板上并接通电源，便可随时点亮使用。

温馨舒适的照明效果

营造温暖舒适的氛围，帮助您休闲放松。

Eyecomfort

灯光质量差可能会导致眼睛疲劳。随着我们中的许多人以室内活动为主，为家庭提供合适的照明比以往任何时候都更为重要。我们的产品符合严格的测试标准，包括闪烁、频闪、眩光、色彩还原和调光效果，以确保满足 EyeComfort 要求。Philips LED 灯泡在使用寿命中始终如一地提供舒适的灯光，十多年来一直提供稳定的照明质量、输出和色彩。选用让眼睛感到舒适的灯。您的眼睛将得到最好呵护。

易于清洗

材质光滑、易于清洁，全方位为您营造别具吸引力的家居环境。

色温可调节 — 从暖白光到冷日光

通过色温可调节功能，您可以根据心情或活动切换合适的灯光颜色。暖白色光适合放松休息，冷日光帮助您保持专注。

可通过墙壁开关调节色温

使用墙壁开关可轻松切换不同光色。

规格

设计和外观

- 颜色: 灰色
- 材料: 金属/塑料

随附其他功能/附件

- 可调节射灯头: 否
- 可通过遥控器调节亮度: 否
- 集成 LED: 是
- 随附遥控器: 否
- 中心装饰品: 是

灯光特征

- 显色指数 (CRI): 80

其他

- 设计用于: 实用

产品尺寸和重量

- 高度: 6.9 cm
- 长度: 40 cm
- 净重: 1.15 kg
- 宽度: 40 cm

服务

- 保修: 1 年

技术规格

- 使用寿命长达: 15,000 小时
- 直径: 400 mm
- 光源亮度: 1750
- 光色: 6000/3000/4000
- 主电源: 220-240
- 灯具可调光: 否
- LED: 是
- 内置 LED: 是
- 随附灯泡瓦数: 24
- IP 码: IP20
- 保护级别: I 类

包装尺寸和重量

- EAN/UPC - 产品: 6922341908828
- 净重: 1.170 kg
- 毛重: 2.070 kg
- 高度: 50.000 cm
- 长度: 8.800 cm
- 宽度: 49.000 cm
- 材料编号 (12NC): 929002520609



发行日期: 2021-04-30
版本: 0.22

Signify 控股有限公司。保留所有权利。Signify 对此文档所包含信息的准确性或完整性不作任何陈述或保证，也不对根据此文档信息做出的任何行为负责。本文件中提供的信息不作为任何商业要约，也不构成任何报价或合同的一部分，除非 Signify 同意。Philips 和 Philips Shield Emblem 是 Koninklijke Philips N.V. 的注册商标。

www.lighting.philips.com