

# PHILIPS

## 吸顶灯

实用

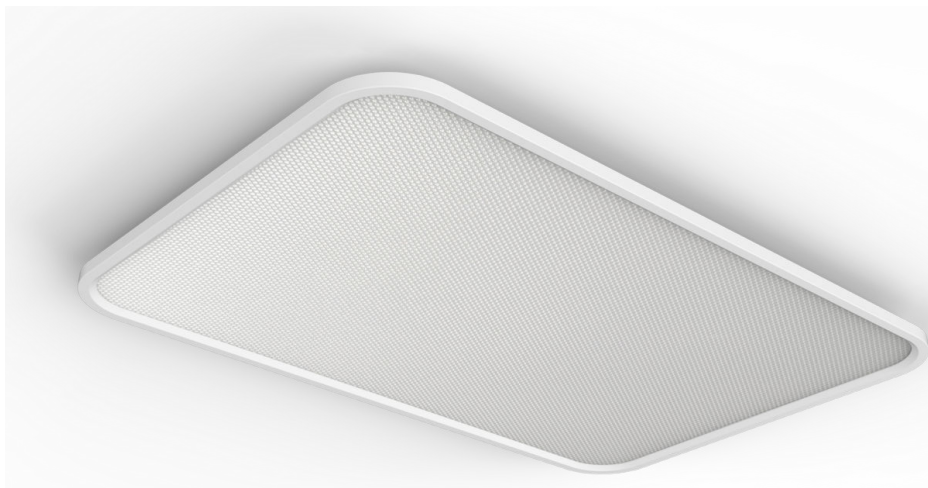
EyeCare

白色

分级调光



6941970608343



## 高品质照明点亮更加光明的未来

微型光学设计和优质 LED 灯助力打造亮度均匀的照明环境，可减少眩光和蓝光危害，构建护眼“第二空间”

### 易于使用

- 轻松安装

### 调控

- 分级调光

### 选择高品质 LED 灯，享受持续数十年的良好照明体验

- 减少眩光，提升舒适感。

### 呵护眼睛

- 优质 LED 灯让房间充满生动色彩
- 无蓝光危害，无可见闪烁

# 产品亮点

## 轻松安装

安装轻松便捷。只需将灯具牢固地固定在墙壁或天花板上并接通电源，便可随时点亮使用。

## 分级调光

随心选择不同的调光级别，营造恰如其分的照明氛围。

## 采用交错光学技术的 EyeComfort

交错光学技术可提升日常生活中的整体照明体验。压印的 3D 图案有助于漫射光线，微透镜技术实现均匀的光线分布，显著减少眩光。这种照明灯具不仅可以发出柔和均匀的光线，让您的眼睛倍感舒适，而且还可巧妙地重新分配光线，以减少照明区域的刺眼光线。

## 优质 LED 灯

这款 Philips 灯具集成了高级 LED 技术。即开即亮，提供出色的光输出，让房间充满生动色彩，帮助孩子在绘画或阅读时识别颜色

## 光生物安全性

吸顶灯的蓝光危害等级为 RG0，这意味着使用这些 LED 产品完全没有蓝光危害。无可见闪烁，能够营造赏心悦目的照明环境，呵护您的双眼

# 规格

## 灯泡特征

- 预期用途: 室内
- 灯的外形: 矩形

## 设计和外观

- 颜色: 白色
- 材料: 金属

## 耐用性

- 平均使用寿命 (每天使用 2.7 小时): 15 年
- 亮度维持率: 70%
- 开关循环次数: 15,000

## 随附其他功能/附件

- 可通过遥控器调节亮度: 否
- 集成 LED: 是
- 随附遥控器: 否

## 灯光特征

- 颜色一致性: 5 SDCM
- 显色指数 (CRI): 97
- 60% 灯光下的预热时间: <2

## 其他

- 设计用于: 厨房
- 风格: 舒适温馨
- 类型: 吸顶灯
- EyeComfort: 是

## 其他特征

- 灯具电流: 540 mA
- 效能: 56 lm/W

## 功耗

- 功率系数: 0.9

## 产品尺寸和重量

- 净重: 9.6 kg
- 高度: 5 cm
- 长度: 90.5 cm
- 宽度: 60.5 cm

## 服务

- 质保: 1 年

## 技术规格

- 使用寿命长达: 15,000 小时
- 光源亮度: 8500 @4000K
- 灯具可调光: 分级调光 - 请勿与调光器一起使用
- LED: 是
- 随附灯泡瓦数: 115
- IP 码: IP20
- 防护等级: I 类

## 包装尺寸和重量

- 净重: 9.6 kg
- 毛重: 14.56 kg
- 高度: 0
- 长度: 0
- 宽度: 0
- 材料编号 (12NC): 929004073809



发行日期: 2024-01-22  
版本: 0.121

Signify 控股有限公司。保留所有权利。Signify 对此文档所包含信息的准确性或完整性不作任何陈述或保证，也不对根据此文档信息做出的任何行为负责。本文件中提供的信息不作为任何商业要约，也不构成任何报价或合同的一部分，除非 Signify 同意。Philips 和 Philips Shield Emblem 是 Koninklijke Philips N.V. 的注册商标。

[www.lighting.philips.com](http://www.lighting.philips.com)