



LuxSpace, surface mounted

DN570C LED24S/840 PSU-E C WH

LuxSpace, surface mounted, 18.4 W, D250 mm, 2600 lm, 4000 K, Réflecteur brillant, Blanc, IP20

Les économies d'énergie constituent toujours une priorité, cependant elles doivent également participer au bien-être des salariés, qui ont besoin d'un environnement de travail agréable. De même pour les commerces, elles ne doivent pas détériorer l'expérience d'achat des clients. La gamme LuxSpace offre une combinaison idéale entre efficacité, confort lumineux et design, sans transiger sur les performances d'éclairage (rendu et uniformité des couleurs). Elle offre une vaste gamme d'options permettant de créer l'ambiance souhaitée, quelle que soit l'application.

Données du produit

Informations générales		Données techniques de l'éclairage	
Source lumineuse remplaçable	Non	Flux lumineux	2.600 lm
Nombre d'appareillages	1 unité	Température de couleur corrélée (nom.)	4000 K
Driver inclus	Oui	Efficacité lumineuse (nominale)	141 lm/W
Service Tag	Oui	Indice de rendu de couleur (IRC)	>80
Type de lampe	LED	Température de couleur	840 blanc neutre
Classe de maintenance	Ce luminaire de classe B comporte des pièces de réparables (le cas échéant) : pilote, unités de contrôle, dispositif de protection contre les surtensions, cache avant et pièces mécaniques	Type d'optique	-
Garantie	5 ans	Diffusion du faisceau de lumière du luminaire	80°
Évaluation de la durabilité	-	Indice UGR	22
		Fonctionnement et électricité	
		Tension d'entrée	220 à 240 V
		Fréquence linéaire	50 to 60 Hz
		Courant d'appel	16 A

LuxSpace, surface mounted

Durée courant d'appel	0,195 ms
Consommation électrique	18,4 W
Facteur de puissance (fraction)	0.9
Connexion	Connecteur à poussoir et soulagement de traction
Câble	-
Nombre de produits par disjoncteur de 16 A type B	65
Convient pour la commutation aléatoire	Oui
Classe de protection CEI	Classe électrique I
Distorsion harmonique totale	20 %

Commandes et gradation

Variation de l'intensité lumineuse	Non
Driver / unité d'alimentation électrique / transformateur	Bloc d'alimentation externe (Marche/ Arrêt)
Interface de commande	-
Flux lumineux constant	Non

Mécanique et boîtier

Matériaux du corps	Fonte d'aluminium
Matériaux du réflecteur	Revêtu en aluminium et polycarbonate
Matériaux optiques	Polycarbonate
Matériaux du cache optique/de la lentille	Polycarbonate
Matériaux de fixation	Acier
Couleur du corps	Blanc
Finition du cache optique/de la lentille	-
Finition du réflecteur	Réflecteur brillant
Hauteur totale	215 mm
Diamètre total	250 mm
Indice de protection	IP20 [Protection des doigts]
Protection contre les chocs mécaniques	IK02 [0,2 J standard]
Poids net (pièce)	1,900 kg

Approbation et application

Essai au fil incandescent	Température 650 °C, durée 30 s
---------------------------	--------------------------------

Inflammabilité	Pour montage sur surfaces normalement inflammables
Marquage CE	Oui
Marquage ENEC	Marquage ENEC
Conforme à RoHS	Oui
Performance température ambiante Tq	25 °C
Gamme de températures ambiantes	+10 à +25 °C

Performances initiales

Tolérance de flux lumineux	+/-10%
Chromaticité initiale	(0.38, 0.38) SDCM <2
Tolérance de consommation électrique	+/-10%
Écart type de chromaticité (ellipse de McAdam)	SDCM≤2

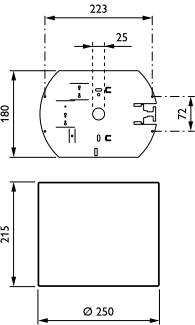
Durées de vie (conformes IES)

Taux de défaillance de l'appareillage à la durée de vie utile moyenne de 50 000 h	5 %
Flux lumineux sortant à la durée de vie utile moyenne* de 50 000 h	L90

Données du produit

Nom du produit de la commande	DN570C LED24S/840 PSU-E C WH
Nom de produit complet	DN570C LED24S/840 PSU-E C WH
Code EOC	871869997097000
Code de commande	8718699970970
Code 12NC	910505100968
Code de commande local	8718699970970
Numérateur - Quantité par kit	1
Code EAN – Produit/Boîte	8718699970970
Conditionnement par carton	1
Codes EAN/UPC – Boîte	8718699970970
Code famille de produits	DN570C [LUXSPACE 2 COMPACT LOW HEIGHT]

Schéma dimensionnel



LuxSpace, surface mounted

Données photométriques

