



CoreLine SlimDownlight

DN145B LED20S/830 WIA-E WH

CoreLine SlimDownlight, 22.5 W, D205 mm, 2100 lm, 3000 K, Trådlös, Interact Ready, Opaliserad, IP20/44

CoreLine SlimDownlight uppfyller CoreLine-löftet om innovativa, lättanvända och högkvalitativa LED-downlights för inomhusbruk. CoreLine SlimDownlight är en innovativ serie infällda och utanpåliggande armaturer. Den är utformad för att ge enhetlig belysning över flera användningsområden. Med omedelbara energibesparingar och längre livslängd är detta en miljövänlig och kostnadsbesparande lösning. Med MultiColorTemp-funktionen kan du välja mellan två färgtemperaturer i en och samma armatur. Detta gör det enkelt att välja rätt produkt, ger dig flexibiliteten att svara på kundernas önskemål på plats och innebär färre produktkoder i lager. Enkel installation innebär att vår tunna downlight passar utskärningen i samma storlek, medan det minimala inbyggda djupet på 34 mm gör den här produkten till en idealisk platsbesparande lösning, särskilt för projekt med begränsat monteringsutrymme. InterAct Ready-alternativet med integrerad trådlös kommunikation i denna familj finns tillgängligt för användning med InterAct-gateways, sensorer och programvara.

Produktdata

Allmän information		Värdetrappa	Prestanda
Utbytbar ljuskälla	Nej	Garantitid	5 år
Antal driftdonsenheter	1 enhet	Ljusteknik	
Driftdon ingår	Ja	Ljusflöde	2 100 lm
Service tag	Ja	Mättad röd (R9)	<50
Lighting Technology	LED	Korrelerad färgtemperatur (Nom)	3000 K
Montering	Infällt montering		

CoreLine SlimDownlight

Ljusutbyte (märkvärde) (nom)	93 lm/W
Färgåtergivningindex	>80
Ljuskällans spridningsvinkel	120 °
Ljuskällans färg	830 varmvit
Optiktyp	Spridningsvinkel 90°
Armaturens ljusfördelning	84°
Enhetlig bländmärkning	28

Drift och elektricitet

Ingångsspänning	220–240 V
Line Frequency	50 or 60 Hz
Initial CLO-energiförbrukning	- W
Average CLO power consumption	- W
Ingående ström	4,5 A
Ingåendetid	0,0056 ms
Strömförbrukning	22,5 W
Effektfaktor (fraktion)	0.9
Anslutning	2-poligt kontaktdon
Kabel	-
Antal produkter med MCB (16 A, typ B)	24
Lämplig för slumpmässig brytning	Ja
Skyddsklass IEC	Säkerhetsklass II
Total harmonisk distorsion	20 %

Styrenheter och dimring

Dimbar	Ja
Driftdon/strömenhet/transformator	Trådlös Interact System Ready driver externt
Styrgränssnitt	Trådlös
Konstant ljusflöde	Nej
Max. dimringsnivå	Inte tillämpbar
Anslutningsmöjligheter	Interact Ready

Mekanik och armaturhus

Armaturhusets material	Pressgjuten aluminium
Material i reflektor	-
Material i optiken – LOV	Polymetylmetakrylat (PMMA)
Optisk kupa/linsmaterial – LOV	Polystyren
Fixation material	-
Armaturhusets färg	Vit
Ytbehandling på optikavskärmning/lins – LOV	Opaliserad
Total längd	217 mm
Total höjd	28 mm
Total diameter	217 mm
Kod för kapslingsklass	IP20/44 [Petsyddad, kabelskyddad, stänksäker]
Skyddskod för mekanisk påverkan	IK02 [0.2 J standard]
Nettovikt (styck)	0,465 kg

Användning och godkännande

Glödtrådstest	Temperatur 650 °C, under 30 s
---------------	-------------------------------

Säkerhetsmärkning, antändlighet	För montering på normalt lättantändliga ytor
CE-märkning	Ja
ENEC-märkning	ENEC-märkning
Fotobiologisk risk	Photobiological risk group 0 @200mm to EN62778
EU RoHS-kompatibel	Ja
Prestanda omgivningstemperatur Tq	25 °C
Flimmervärde (PstLM)	1
Stroboskopisk effekt	0,4
Omgivningstemperatur	0 till +35 °C

Ursprunglig prestanda (IEC-kompatibel)

Tolerans för ljusflöde	+/-10%
Initial kromaticitet	(0.43657,0.40454) SDCM<3
Energiförbrukningstolerans	+/-10%
Standardavvikelse för färgmatchning (McAdam-ellips)	SDCM≤3

Prestanda över tid (IEC-kompatibel)

Felfrekvens för styrsystemet vid snittlivslängd på 50 000 tim	5 %
Bibehållet ljusflöde (EN-IEC 62722-2-1) vid medellivslängd* på 50 000 timmar	L70

Hållbarhetsdata

Sustainability rating	Unclassified
Reparationsklass	Reparationsklass D, den här produkten är inte avsedd att repareras.
Inbäddat kolinnehåll (A1–A3)	11,6 kg CO ₂ e
Produkt med förstagångsmaterial ratio	10,2 %
Andel återvinningsbart innehåll i den färdiga produkten	28,3 %
GWP totalt B6 (kg CO ₂ eq) Deklarerad enhet	Beräkna med din lokala energimix: angiven effekt (kW) * angiven livslängd (timmar) * energimix (kg CO ₂ -ekv / kWh)
GWP totalt B6 (kg CO ₂ eq) Funktionsenhet	Beräkna utifrån ditt lokala energimixvärde: Angiven effekt (kW) * 1000 (lm) / ljusflöde (lm) angiven enhet * 35000 (timmar) * energimix (kg CO ₂ -ekv / kWh)

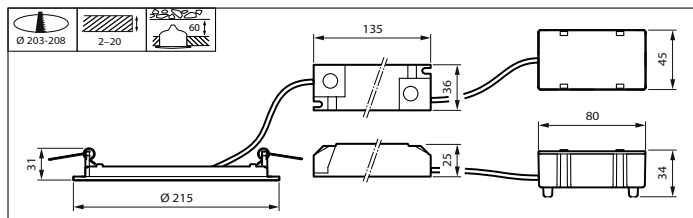
Produktdata

Beställningsproduktnamn	DN145B LED20S/830 WIA-E WH
Fullständigt produktnamn	DN145B LED20S/830 WIA-E WH
Full EOC	871869997642299
Beskrivning av lokal kod	7464758
Beställningsnummer	910505101197
Materialnummer (12NC)	910505101197
Lokal kod	7464758
Räknare – antal per förpackning	1
EAN/UPC - Produkt/fodral	8718699976422

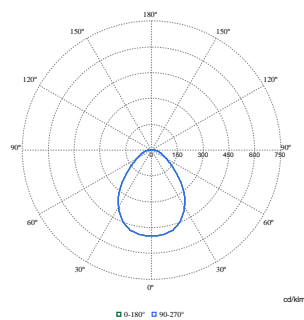
CoreLine SlimDownlight

Räknare - antal förpackningar per kartong	10
EAN/UPC - Hölje	8718699976439
Produktfamiljskod	DN145B [Coreline Slimdownlight G3_LSC]

Måttskiss



Fotometriska data



Polar Normal (separate) - DN145BI - 910505101197

