



StyliD Evo

ST770T 39S/830 DIA-VLC OVL-H WH

StyliD Evo, Compact, track projector, 29.5 W, 3900 lm, 3000 K, DALI, Interact Ready, Fascio orizzontale ovale, Bianco

Compact, track projector, Alluminio, Bianco, Bianco segnale (RAL9003), Regolazione del flusso DALI Interact System Ready con comunicazione a luce visibile abilitata, 3900 lm, 29.5 W, 138 lm/W, 3000 K, (0.434,0.403)<3, Fascio orizzontale ovale, Opale, Polimetilmetacrilato, IP20 | Protetto contro l'accesso con un dito, IK02 | 0,2 J standard, Classe di isolamento II, Binario 3C

Warnings and safety

- Tutti i dati fotometrici sono calcolati senza il vetro frontale opzionale. Il flusso deve essere ridotto del 3,5% quando si utilizza un vetro frontale
- Pulire l'ottica solo con aria pressurizzata. È vietato toccare il LED o il riflettore. Per le aree destinate alla preparazione di alimenti e aree con livelli elevati di polvere, è fortemente consigliato l'utilizzo del vetro frontale opzionale, in quanto può essere pulito con un panno in microfibra (asciutto).
- Durante le operazioni di manutenzione, il prodotto deve essere spento e lasciato raffreddare
- Il prodotto deve essere installato lontano dalla portata delle persone. Quando è caldo, toccare il prodotto soltanto dopo avere indossato un guanto isolante

Dati del prodotto

Informazioni generali	
Sorgente luminosa sostituibile	No
Numero di riduttori	1 unità
Driver incluso	Sì
Service tag	Sì
Lighting Technology	LED
Tier	Specifiche tecniche
Periodo di garanzia	5 anni

Dati tecnici di illuminazione	
Flusso luminoso	3.900 lm
Temperatura di colore correlata (Nom)	3000 K
Efficienza luminosa (specificata) (Nom)	138 lm/W
Indice di resa cromatica (CRI)	>80
Angolo del fascio della sorgente luminosa	120 °
Colore sorgente luminosa	830 bianco caldo
Tipo di ottica	Fascio orizzontale ovale

StyliD Evo

Ampiezza fascio luminoso dell'apparecchio d'illuminazione	20° x 68°
Fattore di abbagliamento UGR CEN	22

Funzionamento e parte elettrica

Tensione in ingresso	Da 220 a 240 V
Frequenza di linea	50 to 60 Hz
Consumo energetico CLO iniziale	- W W
Consumo energetico CLO medio	- W
Corrente di spunto	20,4 A
Tempo di spunto	195 ms
Consumo energetico	29,5 W
Fattore di potenza (frazione)	0.9
Connesione	Binario 3C
Cavo	-
Numero di prodotti sotto interruttore magnetotermico (16A tipo B)	24
Adatto per la commutazione casuale	No
Classe di protezione IEC	Classe di isolamento II
Distorsione armonica totale	20 %

Controlli e dimmerazione

Dimmerabile	Sì
Driver/unità alimentazione/trasformatore	Regolazione del flusso DALI Interact System Ready con comunicazione a luce visibile abilitata
Interfaccia di controllo	DALI
= Emissione luminosa costante	No
Standard DALI	DALI-2™ con estensione dati: Parti 251/252/253
Livello massimo di attenuazione	1%
Connettività	Interact Ready

Meccanica e corpo

Materiale del corpo	Alluminio
Materiale del riflettore	Policarbonato rivestito in alluminio
Materiale ottico	Alluminio e policarbonato
Materiale copertura ottica/lenti	Polimetilmetacrilato
Materiale fissaggio	-
Colore alloggiamento	Bianco
Finitura copertura ottica/lenti	Opale
Lunghezza complessiva	210 mm
Larghezza complessiva	90 mm
Altezza complessiva	260 mm
Dimensioni (Altezza x Larghezza x Profondità)	260 x 90 x 210 mm
e una gestione termica	IP20 [Protetto contro l'accesso con un dito]
Codice di protezione dagli impatti meccanici	IK02 [0,2 J standard]
Peso netto (Pezzo)	0,900 kg

Approvazione e applicazione

Test filo incandescente	Temperatura 650 °C, durata 30 s
Marchio di infiammabilità	Per montaggio su superfici normalmente infiammabili
Marchio CE	Sì
Marchio ENEC	Marchio ENEC
Rischio fotobiologico	Photobiological risk group 1 @200mm to EN62778
Conformità a RoHS EU	Sì
Temperatura ambiente performance Tq	25 °C
Valore di tremolio (PstLM)	1
Effetto stroboscopico	0,5
Intervallo temperatura ambiente	Da +10 a +35 °C

Performance iniziale (conforme a IEC)

Tolleranza al flusso luminoso	+/-10%
Cromaticità iniziale	(0.434,0.403)<3
Tolleranza consumo energetico	+/-10%
Consistenza Cromatica (ellisse di McAdam)	SDCM≤3

Performance nel tempo (conforme a IEC)

Frequenza di guasto dell'alimentatore di controllo alla vita utile media di 50.000 h	5 %
Frequenza di guasto dell'alimentatore di controllo alla vita utile media di 100.000 h	3,1 %
Mantenimento lumen (EN-IEC 62722-2-1) alla durata utile media* di 50000 h	L90
Mantenimento lumen alla vita utile media* 100.000 ore	L85

Dati sulla sostenibilità

Rating di sostenibilità	Signify Circle
Classe di riparazione	Riparazione di classe B, il driver e la sorgente luminosa di questo apparecchio possono essere sostituiti da un tecnico dall'assistenza. I pezzi di ricambio e la documentazione sono disponibili per un periodo di tempo ampio.
Carbonio incorporato (A1-A3)	16 kg CO _{2e}
Rapporto materiale non vergine del prodotto	9,82 %
Rapporto di contenuto riciclabile del prodotto finito	46,1 %
GWP totale B6 (kg CO _{2eq}) Unità dichiarata	Si prega di calcolare utilizzando il valore del mix energetico locale: Potenza (Unità dichiarata) (kW) * Vita utile (ore) (Unità dichiarata) * Mix energetico (kg CO _{2eq} / kWh)
GWP totale B6 (kg CO _{2eq}) Unità Funzionale	Si prega di calcolare utilizzando il valore del mix energetico locale: Potenza dichiarata

StyliD Evo

(kW) * 1000 (lm) / flusso luminoso (lm)
dichiarato * 35000 (ore) * mix energetico (kg
CO2 equivalente / kWh)

Codice materiale (12NC) 910505101397

Codice locale 97712200

Numeratore - Quantità per confezione 1

EAN/UPC - Prodotto/scatola 8718699977122

Numeratore - Confezioni per scatola 1

esterna

EAN/UPC - Case 8718699977122

Codice famiglia prodotto ST770T [StyliD Evo Compact]

Dati del prodotto

Nome prodotto ordine ST770T 39S/830 DIA-VLC OVL-H WH

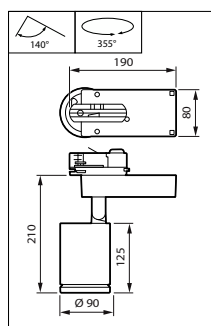
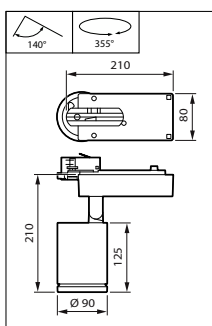
Nome completo prodotto ST770T 39S/830 DIA-VLC OVL-H WH

Full EOC 871869997712200

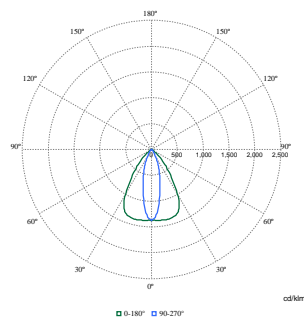
Descrizione codice locale 97712200

Codice d'ordine 97712200

Disegno tecnico



Fotometrie



Polar Normal (separate) - ST770T1 - 910505101397

