



# CoreLine Aplique

## WL140V LED12S/830 PSED WH

CoreLine Aplique, 13.5 W, D390 mm, 1200 lm, 3000 K, DALI, IP65, EL-DC

Tanto si se trata de un nuevo edificio como de un espacio rehabilitado, los clientes prefieren soluciones de iluminación que combinen luz de calidad con un sustancial ahorro de energía y de mantenimiento. El nuevo aplique de la gama de productos CoreLine LED se puede usar para sustituir luminarias de montaje en pared o techo tradicionales con lámparas fluorescentes compactas. El proceso de selección, instalación y mantenimiento es sencillísimo.

### Advertencias y seguridad

- Para funcionamiento en exteriores; aplicaciones montadas en pared solo y todos los cables deben pasar por el interior con una distancia máxima de 10 metros

### Datos del producto

Información general	
Fuente de luz sustituible	No
Número de unidades de equipo	1 unidad
Driver incluido	Sí
Lighting Technology	LED
Escala de valor	Óptima
Clase de mantenimiento	Clase C, luminaria sin piezas que requieren mantenimiento, no se les podría realizar mantenimiento
Periodo de garantía	5 años
Sustainability rating	Unclassified

Datos técnicos de la luz	
Flujo luminoso	1.200 lm
Rojo saturado (R9)	<50
Temperatura de color correlacionada (nom.)	3000 K
Eficacia lumínica (nominal) (nom.)	88 lm/W
Índice de reproducción cromática (IRC)	>80
Ángulo del haz de fuente de luz	120 °
Color de la fuente de luz	830 blanco cálido
Tipo de óptica	Simétrica
Apertura de haz de luz de la luminaria	120° x 120°
Índice de deslumbramiento unificado CEN	22

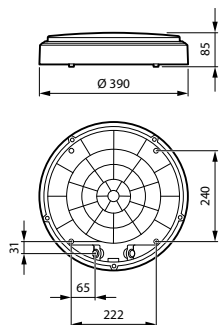
## CoreLine Aplique

<b>Operativos y eléctricos</b>	
Tensión de entrada	220-240 V
Line Frequency	50 or 60 Hz
Consumo de energía CLO inicial	- W
Average CLO power consumption	- W
Corriente de arranque	18 A
Tiempo de irrupción	0,025 ms
Consumo de energía	13,5 W
Factor de potencia (fracción)	0.9
Conexión	Conector push-in de 6 polos
Cable	-
Número de productos en MCB de 16 A tipo B	34
Adecuado para conmutación aleatoria	No
Clase de protección IEC	Seguridad clase II
Distorsión armónica total	20 %
<b>Controles y regulación</b>	
Regulable	Sí
Driver/unidad de potencia/transformador	Fuente de alimentación DALI, compatible con CC para iluminación de emergencia centralizada (integrado)
Interfaz de control	DALI
Flujo luminoso constante	No
Nivel máximo de atenuación	1%
<b>Mecánicos y de carcasa</b>	
Material de la carcasa	Polycarbonato
Material del reflector	Polycarbonato
Material óptico	Polycarbonato
Material del cierre óptico/lente	Polycarbonato
Fixation material	-
Color de la carcasa	Blanco
Acabado de cierre óptico/lente	Opal
Altura global	85 mm
Diámetro global	390 mm
Código de protección de entrada	IP65 [Hermética al polvo polvo, protección frente a chorros de agua]
Índice de protección frente a choque mecánico	IK10 [20 J resistente al vandalismo]
Peso neto (pieza)	1,900 kg
<b>Funcionamiento de emergencia</b>	
Flujo de emergencia	350 lm
Consumo de energía durante el modo de emergencia de CC centralizado	3 W
Emergencia centralizada	Sí

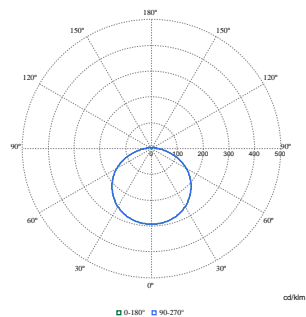
Iluminación de emergencia	Iluminación de emergencia central operada por CC
Modo de funcionamiento de iluminación de emergencia	mantenida
<b>Aprobación y aplicación</b>	
Test del hilo incandescente	Temperatura 650 °C, duración 30 s
Marca de inflamabilidad	-
Marca CE	Sí
Certificado ENEC	-
Riesgo fotobiológico	Photobiological risk group 0 @200mm to EN62778
Especificación de riesgo fotobiológico	0,2 m
Conforme con EU RoHS	Sí
Temperatura ambiente de rendimiento Tq	25 °C
Valor de parpadeo (PstLM)	1
Valor de efecto estroboscópico (SVM)	1,6
Rango de temperatura ambiente	0 °C a +25 °C
<b>Rendimiento inicial (conforme con IEC)</b>	
Tolerancia de flujo luminoso	+/-10%
Cromaticidad inicial	(0.4338,0.4030) SDCM <3
Tolerancia de consumo de energía	+/-10%
Desviación estándar de coincidencia de color (elipse McAdam)	SDCM≤3
<b>Rendimiento en el tiempo (conforme con IEC)</b>	
Índice de fallos del equipo de control con una vida útil mediana de 50.000 h	5 %
Mantenimiento lumínico (EN-IEC 62722-2-1) con una vida útil mediana* de 50.000 h	L80
<b>Datos de producto</b>	
Nombre de producto del pedido	WL140V LED12S/830 PSED WH
Nombre completo del producto	WL140V LED12S/830 PSED WH
Full EOC	871869997848800
Código de pedido	97848800
Código 12NC	910505101534
Cantidad por paquete	1
EAN/UPC - Producto/Caja	8718699978488
Numerador SAP - Paquetes por caja exterior	1
Embalaje con código EAN/UPC	8718699978488
Código de gama de producto	WL140V [Coreline Gen3 Wall Luminaire]

# CoreLine Aplique

## Plano de dimensiones



## Datos fotométricos



Polar Normal (separate) - WL140VI - 910505101534

