



CoreLine Hublot

WL140V LED34S/840 PSED WH

CoreLine Hublot, 35.5 W, D390 mm, 3400 lm, 4000 K, DALI, IP65, EL-DC

Le hublot CoreLine tient la promesse des luminaires CoreLine : un luminaire innovant, facile à installer et de grande qualité. Il s'agit d'un luminaire rond se montant en plafonnier ou en applique murale. Il est facile à installer dans des zones de circulation type couloirs ou escaliers. Le design moderne et discret, associé à sa distribution lumineuse homogène, garantit une intégration parfaite dans la plupart des architectures de bâtiments. Avec son connecteur à poussoir, l'installation est simple et rapide. Cette famille comprend des luminaires InterAct Ready avec communications sans fil intégrées, prêts à l'emploi avec les capteurs InterAct et paramétrable via l'app intuitive InterAct.

Mises en garde et sécurité

- Pour le fonctionnement en extérieur ; applications murales uniquement et tous les câbles doivent être acheminés à l'intérieur, à une distance maximale de 10 mètres

Données du produit

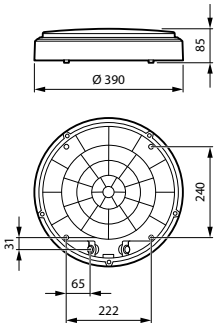
Informations générales	
Source lumineuse remplaçable	Non
Nombre d'appareillages	1 unité
Driver inclus	Oui
Type de lampe	LED
Valeur ajoutée	Performance
Classe de maintenance	Luminaire classe C, sans pièces réparables, non réparable
Garantie	5 ans
Évaluation de la durabilité	-

Données techniques de l'éclairage	
Flux lumineux	3.400 lm
Rouge saturé (R9)	<50
Température de couleur corrélée (nom.)	4000 K
Efficacité lumineuse (nominale)	95 lm/W
Indice de rendu de couleur (IRC)	>80
Angle d'ouverture du faisceau de la source lumineuse	120 degré(s)
Température de couleur	840 blanc neutre
Type d'optique	Symétrique
Diffusion du faisceau de lumière du luminaire	120° x 120°

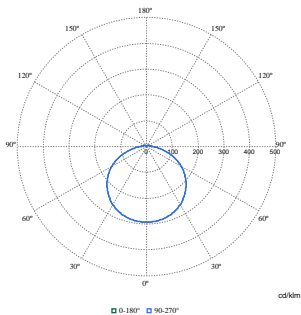
Indice UGR	25
Fonctionnement et électricité	
Tension d'entrée	220–240 V
Fréquence linéaire	50 or 60 Hz
Consommation électrique CLO initiale	– W
Courant d'appel	18 A
Durée courant d'appel	0,025 ms
Consommation électrique	35,5 W
Facteur de puissance (fraction)	0.9
Connexion	Connecteur à poussoir 6 pôles
Câble	–
Nombre de produits par disjoncteur de 16 A type B	34
Convient pour la commutation aléatoire	Non
Classe de protection CEI	Classe de sécurité II
Distorsion harmonique totale	20 %
Commandes et gradation	
Variation de l'intensité lumineuse	Oui
Driver / unité d'alimentation électrique / transformateur	Bloc d'alimentation avec interface DALI, compatible CC pour un éclairage de secours central (intégré)
Interface de commande	DALI
Flux lumineux constant	Non
Niveau de gradation maximal	1%
Mécanique et boîtier	
Matériaux du corps	Polycarbonate
Matériaux du réflecteur	Polycarbonate
Matériaux optiques	Polycarbonate
Matériaux du cache optique/de la lentille	Polycarbonate
Matériaux de fixation	–
Couleur du corps	Blanc
Finition du cache optique/de la lentille	Opale
Hauteur totale	85 mm
Diamètre total	390 mm
Indice de protection	IP65 [Protection contre la pénétration de poussière, protection contre les jets d'eau]
Protection contre les chocs mécaniques	IK10 [20 J résistance au vandalisme]
Poids net (pièce)	1,900 kg
Fonctionnement de secours	
Flux en mode secours	350 lm
Alimentation de secours	3 W

Secours centralisé	Oui
Eclairage de secours	Éclairage de secours central à courant continu
Approbation et application	
Essai au fil incandescent	Température 650 °C, durée 30 s
Inflammabilité	–
Marquage CE	Oui
Marquage ENEC	–
Risque photobiologique	Photobiological risk group 0 @200mm to EN62778
Spécification des risques photobiologiques	0,2 m
Conforme à RoHS	Oui
Performance température ambiante Tq	25 °C
Valeur de scintillement (PstLM)	1
Valeur d'effet stroboscopique (SVM)	1,6
Gamme de températures ambiantes	0 à +25 °C
Performances initiales	
Tolérance de flux lumineux	+/-10%
Chromaticité initiale	(0.3818,0.3797) SDCM <3
Tolérance de consommation électrique	+/-10%
Écart type de chromaticité (ellipse de McAdam)	SDCMs3
Durées de vie (conformes IES)	
Taux de défaillance de l'appareillage à la durée de vie utile moyenne de 50 000 h	5 %
Flux lumineux sortant à la durée de vie utile moyenne* de 50 000 h	L80
Données du produit	
Nom du produit de la commande	WL140V LED34S/840 PSED WH
Nom de produit complet	WL140V LED34S/840 PSED WH
Code EOC	871869997857000
Code de commande	8718699978570
Code 12NC	910505101543
Code de commande local	8718699978570
Numérateur - Quantité par kit	1
Code EAN – Produit/Boîte	8718699978570
Conditionnement par carton	1
Codes EAN/UPC – Boîte	8718699978570
Code famille de produits	WL140V [Coreline Gen3 Wall Luminaire]

Schéma dimensionnel



Données photométriques



Polar Normal (separate) - WL140VI - 910505101543

