



# CoreLine Hublot

## WL140V LED34S/840 PSR ELB3 MDU WH

CoreLine Hublot, 38.5 W, D390 mm, 3100 lm, 4000 K,  
Atténuation par capteur, MDU3, IP65, ELB3h

Le hublot CoreLine tient la promesse des luminaires CoreLine : un luminaire innovant, facile à installer et de grande qualité. Il s'agit d'un luminaire rond se montant en plafonnier ou en applique murale. Il est facile à installer dans des zones de circulation type couloirs ou escaliers. Le design moderne et discret, associé à sa distribution lumineuse homogène, garantit une intégration parfaite dans la plupart des architectures de bâtiments. Avec son connecteur à poussoir, l'installation est simple et rapide. Cette famille comprend des luminaires InterAct Ready avec communications sans fil intégrées, prêts à l'emploi avec les capteurs InterAct et paramétrable via l'app intuitive InterAct.

### Mises en garde et sécurité

- Pour le fonctionnement en extérieur ; applications murales uniquement et tous les câbles doivent être acheminés à l'intérieur, à une distance maximale de 10 mètres

### Données du produit

Informations générales	
Source lumineuse remplaçable	Non
Nombre d'appareillages	1 unité
Driver inclus	Oui
Type de lampe	LED
Valeur ajoutée	Performance
Classe de maintenance	Luminaire classe C, sans pièces réparables, non réparable
Garantie	5 ans
Évaluation de la durabilité	-

Données techniques de l'éclairage	
Flux lumineux	3.100 lm
Rouge saturé (R9)	<50
Température de couleur corrélée (nom.)	4000 K
Efficacité lumineuse (nominale)	80 lm/W
Indice de rendu de couleur (IRC)	>80
Angle d'ouverture du faisceau de la source lumineuse	120 degré(s)
Température de couleur	840 blanc neutre
Type d'optique	Symétrique
Diffusion du faisceau de lumière du luminaire	120° x 120°

Indice UGR	25
Fonctionnement et électricité	
Tension d'entrée	220-240 V
Fréquence linéaire	50 or 60 Hz
Consommation électrique CLO initiale	- W
Consommation électrique CLO moyenne	- W
Courant d'appel	10 A
Durée courant d'appel	0,066 ms
Consommation électrique	38,5 W
Facteur de puissance (fraction)	0.9
Connexion	Connecteur à poussoir 6 pôles
Câble	-
Nombre de produits par disjoncteur de 16 A type B	32
Convient pour la commutation aléatoire	Oui
Classe de protection CEI	Classe de sécurité II
Distorsion harmonique totale	20 %

Commandes et gradation

Variation de l'intensité lumineuse	Oui
Driver / unité d'alimentation électrique / transformateur	Bloc d'alimentation régulant
Interface de commande	Atténuation par capteur
Flux lumineux constant	Non
Niveau de gradation maximal	10%
Commande intégrée	Détecteur de mouvement et de lumière programmable avec regroupement sans fil

Mécanique et boîtier

Matériaux du corps	Polycarbonate
Matériaux du réflecteur	Polycarbonate
Matériaux optiques	Polycarbonate
Matériaux du cache optique/de la lentille	Polycarbonate
Matériaux de fixation	-
Couleur du corps	Blanc
Finition du cache optique/de la lentille	Opale
Hauteur totale	85 mm
Diamètre total	390 mm
Indice de protection	IP65 [Protection contre la pénétration de poussière, protection contre les jets d'eau]
Protection contre les chocs mécaniques	IK10 [20 J résistance au vandalisme]
Poids net (pièce)	1,900 kg

Fonctionnement de secours

Flux en mode secours	350 lm
Durée nominale de l'éclairage de secours (à pleine charge)	3 h
Consommation électrique maximale supplémentaire lorsque la batterie de secours est en charge	4,5 W

Secours centralisé	Non
Type de batterie d'éclairage de secours	Lithium
Eclairage de secours	Éclairage de secours 3 heures version basique

Approbation et application

Essai au fil incandescent	Température 850 °C, durée 30 s
Inflammabilité	-
Marquage CE	Oui
Marquage ENEC	-
Risque photobiologique	Photobiological risk group 0 @200mm to EN62778
Spécification des risques photobiologiques	0,2 m
Conforme à RoHS	Oui
Performance température ambiante Tq	25 °C
Valeur de scintillement (PstLM)	1
Valeur d'effet stroboscopique (SVM)	1,6
Gamme de températures ambiantes	0 à +25 °C

Performances initiales

Tolérance de flux lumineux	+/-10%
Chromaticité initiale	(0.3818,0.3797) SDCM <3
Tolérance de consommation électrique	+/-10%
Écart type de chromaticité (ellipse de McAdam)	SDCM≤3

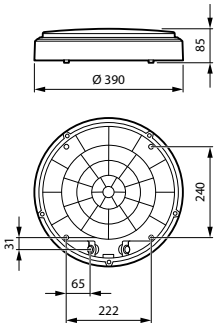
Durées de vie (conformes IES)

Taux de défaillance de l'appareillage à la durée de vie utile moyenne de 50 000 h	5 %
Flux lumineux sortant à la durée de vie utile moyenne* de 50 000 h	L80

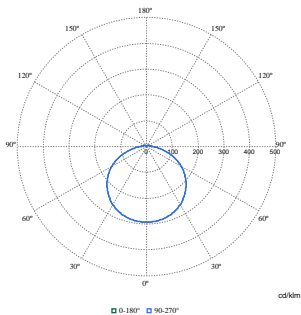
Données du produit

Nom du produit de la commande	WL140V LED34S/840 PSR ELB3 MDU WH
Nom de produit complet	WL140V LED34S/840 PSR ELB3 MDU WH
Code EOC	871869997875400
Code de commande	8718699978754
Code 12NC	910505101561
Code de commande local	8718699978754
Numérateur - Quantité par kit	1
Code EAN – Produit/Boîte	8718699978754
Conditionnement par carton	1
Codes EAN/UPC – Boîte	8718699978754
Code famille de produits	WL140V [Coreline Gen3 Wall Luminaire]

Schéma dimensionnel



Données photométriques



Polar Normal (separate) - WL140VI - 910505101561

