



CoreLine Hublot

WL140V LED20S/840 WIA ELB3 WH

CoreLine Hublot, 25 W, D390 mm, 2200 lm, 4000 K, Sans fil, InterAct Ready, IP65, ELB3h

Le hublot CoreLine tient la promesse des luminaires CoreLine : un luminaire innovant, facile à installer et de grande qualité. Il s'agit d'un luminaire rond se montant en plafonnier ou en applique murale. Il est facile à installer dans des zones de circulation type couloirs ou escaliers. Le design moderne et discret, associé à sa distribution lumineuse homogène, garantit une intégration parfaite dans la plupart des architectures de bâtiments. Avec son connecteur à poussoir, l'installation est simple et rapide. Cette famille comprend des luminaires InterAct Ready avec communications sans fil intégrées, prêts à l'emploi avec les capteurs InterAct et paramétrable via l'app intuitive InterAct.

Mises en garde et sécurité

- Pour le fonctionnement en extérieur ; applications murales uniquement et tous les câbles doivent être acheminés à l'intérieur, à une distance maximale de 10 mètres

Données du produit

Informations générales	
Source lumineuse remplaçable	Non
Nombre d'appareillages	1 unité
Driver inclus	Oui
Type de lampe	LED
Valeur ajoutée	Performance
Classe de maintenance	Luminaire classe C, sans pièces réparables, non réparable
Garantie	5 ans
Évaluation de la durabilité	-

Données techniques de l'éclairage	
Flux lumineux	2.200 lm
Rouge saturé (R9)	<50
Température de couleur corrélée (nom.)	4000 K
Efficacité lumineuse (nominale)	88 lm/W
Indice de rendu de couleur (IRC)	>80
Angle d'ouverture du faisceau de la source lumineuse	120 degré(s)
Température de couleur	840 blanc neutre
Type d'optique	Symétrique
Diffusion du faisceau de lumière du luminaire	120° x 120°

Indice UGR	24
Fonctionnement et électricité	
Tension d'entrée	220-240 V
Fréquence linéaire	50 or 60 Hz
Consommation électrique CLO initiale	- W
Consommation électrique CLO moyenne	- W
Courant d'appel	4,9 A
Durée courant d'appel	0,0057 ms
Consommation électrique	25 W
Facteur de puissance (fraction)	0.9
Connexion	Connecteur à poussoir 6 pôles
Câble	-
Nombre de produits par disjoncteur de 16 A type B	24
Convient pour la commutation aléatoire	Non
Classe de protection CEI	Classe de sécurité II
Distorsion harmonique totale	20 %

Commandes et gradation

Variation de l'intensité lumineuse	Oui
Driver / unité d'alimentation électrique / transformateur	Système Interact Ready de pilotes sans fil
Interface de commande	Sans fil
Flux lumineux constant	Non
Niveau de gradation maximal	1%
Connectivité	InterAct Ready

Mécanique et boîtier

Matériaux du corps	Polycarbonate
Matériaux du réflecteur	Polycarbonate
Matériaux optiques	Polycarbonate
Matériaux du cache optique/de la lentille	Polycarbonate
Matériaux de fixation	-
Couleur du corps	Blanc
Finition du cache optique/de la lentille	Opale
Hauteur totale	85 mm
Diamètre total	390 mm
Indice de protection	IP65 [Protection contre la pénétration de poussière, protection contre les jets d'eau]
Protection contre les chocs mécaniques	IK10 [20 J résistance au vandalisme]
Poids net (pièce)	1,900 kg

Fonctionnement de secours

Flux en mode secours	350 lm
Durée nominale de l'éclairage de secours (à pleine charge)	3 h
Consommation électrique maximale supplémentaire lorsque la batterie de secours est en charge	4,5 W

Secours centralisé	Non
Type de batterie d'éclairage de secours	Lithium
Eclairage de secours	Éclairage de secours 3 heures version basique

Approbation et application

Essai au fil incandescent	Température 850 °C, durée 30 s
Inflammabilité	-
Marquage CE	Oui
Marquage ENEC	-
Risque photobiologique	Photobiological risk group 0 @200mm to EN62778
Spécification des risques photobiologiques	0,2 m
Conforme à RoHS	Oui
Performance température ambiante Tq	25 °C
Valeur de scintillement (PstLM)	1
Valeur d'effet stroboscopique (SVM)	1,6
Gamme de températures ambiantes	0 à +25 °C

Performances initiales

Tolérance de flux lumineux	+/-10%
Chromaticité initiale	(0.3818,0.3797) SDCM <3
Tolérance de consommation électrique	+/-10%
Écart type de chromaticité (ellipse de McAdam)	SDCM≤3

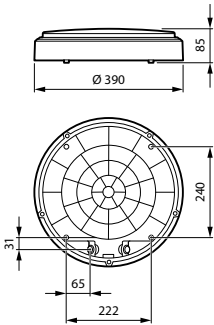
Durées de vie (conformes IES)

Taux de défaillance de l'appareillage à la durée de vie utile moyenne de 50 000 h	5 %
Flux lumineux sortant à la durée de vie utile moyenne* de 50 000 h	L80

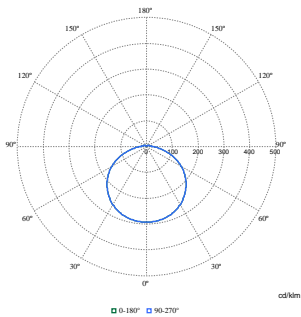
Données du produit

Nom du produit de la commande	WL140V LED20S/840 WIA ELB3 WH
Nom de produit complet	WL140V LED20S/840 WIA ELB3 WH
Code EOC	871869997877800
Code de commande	8718699978778
Code 12NC	910505101563
Code de commande local	8718699978778
Numérateur - Quantité par kit	1
Code EAN – Produit/Boîte	8718699978778
Conditionnement par carton	1
Codes EAN/UPC - Boîte	8718699978778
Code famille de produits	WL140V [Coreline Gen3 Wall Luminaire]

Schéma dimensionnel



Données photométriques



Polar Normal (separate) - WL140VI - 910505101563

