



# LuxSpace Accent Compact Elbow

## RS772B 27S/827 PSU-E WB WH

LuxSpace Accent Compact Elbow, Recessed, 19.6 W, D125 mm, 2600 lm, 2700 K, Haz ancho, Reflector PerfectAccent, Blanco, IP20

Recessed, D125 mm, Aluminio, Blanco, Blanco señales (RAL9003), Empotrada, Fuente de alimentación externa (On/Off), 2600 lm, 19.6 W, 131 lm/W, 2700 K, (0.458,0.410)<3, Haz ancho, Reflector PerfectAccent, IP20 | Protección contra dedos, IK02 | 0.2 J estándar, Seguridad clase II, 2 conectores push-in de 2 polos

### Advertencias y seguridad

- Todos los datos fotométricos se calculan sin el cristal frontal opcional; el flujo se debe reducir un 3,5 % cuando se usa un cristal frontal
- La limpieza de la óptica solo debería realizarse con aire a presión; está prohibido tocar el LED o el reflector; para zonas de preparación de alimentos y zonas con altos niveles de polvo se recomienda encarecidamente el uso del cristal frontal opcional, ya que se puede limpiar con un paño de microfibra (seco)
- Durante el mantenimiento, el producto debe apagarse y enfriarse
- El producto se debe instalar fuera del alcance de la mano; la manipulación del producto cuando está caliente solo es posible si se utilizan guantes aislantes

### Datos del producto

Información general		Escalera de valor	
Fuente de luz sustituible	No	Período de garantía	5 años
Número de unidades de equipo	1 unidad	<b>Datos técnicos de la luz</b>	
Driver incluido	Sí	Flujo luminoso	2.600 lm
Service tag	Sí	Temperatura de color correlacionada (nom.)	2700 K
Lighting Technology	LED		

# LuxSpace Accent Compact Elbow

Eficacia lumínica (nominal) (nom.)	131 lm/W
Índice de reproducción cromática (IRC)	>80
Ángulo del haz de fuente de luz	120 °
Color de la fuente de luz	827 blanco cálido
Tipo de óptica	Haz ancho
Apertura de haz de luz de la luminaria	36°
Índice de deslumbramiento unificado CEN	22

## Operativos y eléctricos

Tensión de entrada	220 a 240 V
Line Frequency	50 to 60 Hz
Consumo de energía CLO inicial	- W
Average CLO power consumption	- W
Corriente de arranque	12,8 A
Tiempo de irrupción	208 ms
Consumo de energía	19,6 W
Factor de potencia (fracción)	0.9
Conexión	2 conectores push-in de 2 polos
Cable	-
Número de productos en MCB de 16 A tipo B	65
Adecuado para conmutación aleatoria	No
Clase de protección IEC	Seguridad clase II
Distorsión armónica total	20 %

## Controles y regulación

Regulable	No
Driver/unidad de potencia/transformador	Fuente de alimentación externa (On/Off)
Flujo luminoso constante	No
Nivel máximo de atenuación	No aplicable

## Mecánicos y de carcasa

Material de la carcasa	Aluminio
Material del reflector	Revestimiento de policarbonato de aluminio
Material óptico	Aluminio y policarbonato
Material del cierre óptico/lente	-
Fixation material	-
Color de la carcasa	Blanco
Acabado de cierre óptico/lente	-
Acabado del reflector	Reflector PerfectAccent
Longitud global	0 mm
Anchura global	0 mm
Altura global	150 mm
Diámetro global	134 mm
Dimensiones (altura x anchura x profundidad)	150 x 0 x 0 mm
Código de protección de entrada	IP20 [Protección contra dedos]
Índice de protección frente a choque mecánico	IK02 [0.2 J estándar]
Montaje	Empotrada
Peso neto (pieza)	1,000 kg

## Aprobación y aplicación

Test del hilo incandescente	Temperatura 650 °C, duración 30 s
Marca de inflamabilidad	Para su montaje en superficies normalmente inflamables
Marca CE	Sí
Certificado ENEC	Certificado ENEC
Riesgo fotobiológico	Photobiological risk group 1 @200mm to EN62778
Conforme con EU RoHS	Sí
Temperatura ambiente de rendimiento Tq	25 °C
Valor de parpadeo (PstLM)	1
Valor de efecto estroboscópico (SVM)	0,5
Rango de temperatura ambiente	+10 °C a +35 °C

## Rendimiento inicial (conforme con IEC)

Tolerancia de flujo luminoso	+/-10%
Cromaticidad inicial	(0.458,0.410)<3
Tolerancia de consumo de energía	+/-10%
Desviación estándar de coincidencia de color (elipse McAdam)	SDCM≤3

## Rendimiento en el tiempo (conforme con IEC)

Índice de fallos del equipo de control con una vida útil mediana de 50.000 h	10 %
Índice de fallos del equipo de control con una vida útil mediana de 100.000 h	10 %
Mantenimiento lumínico (EN-IEC 62722-2-1) con una vida útil mediana* de 50.000 h	L90
Mantenimiento lumínico (EN-IEC 62722-2-1) con una vida útil mediana* de 100.000 h	L85

## Datos de sostenibilidad

Sustainability rating	Signify Circle
Categoría de reparación	Clase de reparación B. El driver y la fuente de luz de esta luminaria pueden ser sustituidos por un técnico de servicio. Las piezas y la documentación están disponibles durante un período prolongado de tiempo.
Carbono integrado (A1-A3)	6,22 kg CO <sub>2</sub> e
Proporción de material no virgen del producto	8,31 %
Proporción de contenido reciclable del producto terminado	12,5 %
GWP total B6 (kg CO <sub>2</sub> eq) Unidad declarada	Por favor, calcule usando el valor de la mezcla energética local: Unidad de potencia declarada (kW) * Unidad de vida útil declarada (hrs) * Mezcla energética (kg CO <sub>2</sub> eq / kWh)
GWP total B6 (kg CO <sub>2</sub> eq) Unidad Funcional	Por favor, calcule usando el valor de la mezcla energética local: Potencia declarada (kW) * 1000 (lm) / flujo

# LuxSpace Accent Compact Elbow

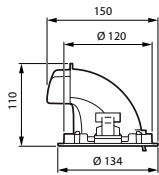
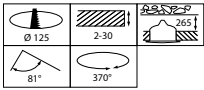
luminoso declarado (lm) \* 35000 (horas)  
\* mezcla energética (kg CO2 eq / kWh)

Cantidad por paquete	1
EAN/UPC - Producto/Caja	8718699979133
Numerador SAP - Paquetes por caja exterior	1
Embalaje con código EAN/UPC	8718699979133
Código de gama de producto	RS772B [LUXSPACE ACCENT COMPACT ELBOW RPO]

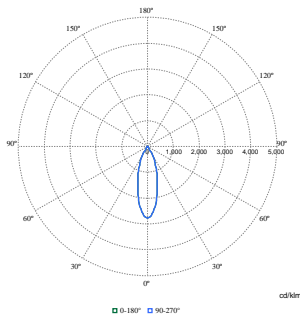
## Datos de producto

Nombre de producto del pedido	RS772B 27S/827 PSU-E WB WH
Nombre completo del producto	RS772B 27S/827 PSU-E WB WH
Full EOC	871869997913300
Código de pedido	97913300
Código 12NC	910505101598

## Plano de dimensiones



## Datos fotométricos



Polar Normal (separate) - RS770BI - 910505101598

