



LuxSpace Accent Compact versione a gomito

RS772B 27S/830 PSU-E MB WH

LuxSpace Accent Compact versione a gomito, Recessed, 19.6 W, D125 mm, 2700 lm, 3000 K, Fascio medio, Riflettore PerfectAccent, Bianco, IP20

Recessed, D125 mm, Alluminio, Bianco, Bianco segnale (RAL9003), Incasso, Unità di alimentazione esterna (On/Off), 2700 lm, 19.6 W, 136 lm/W, 3000 K, (0.434,0.403)<3, Fascio medio, Riflettore PerfectAccent, IP20 | Protetto contro l'accesso con un dito, IK02 | 0,2 J standard, Classe di isolamento II, 2 connettori a pressione 2 poli

Warnings and safety

- Tutti i dati fotometrici sono calcolati senza il vetro frontale opzionale. Il flusso deve essere ridotto del 3,5% quando si utilizza un vetro frontale
- Pulire l'ottica solo con aria pressurizzata. È vietato toccare il LED o il riflettore. Per le aree destinate alla preparazione di alimenti e aree con livelli elevati di polvere, è fortemente consigliato l'utilizzo del vetro frontale opzionale, in quanto può essere pulito con un panno in microfibra (asciutto)
- Durante le operazioni di manutenzione, il prodotto deve essere spento e lasciato raffreddare
- Il prodotto deve essere installato lontano dalla portata delle persone. Quando è caldo, toccare il prodotto soltanto dopo avere indossato un guanto isolante

Dati del prodotto

| Informazioni generali | | Numero di riduttori | |
|--------------------------------|----|---------------------|----|
| Sorgente luminosa sostituibile | No | Driver incluso | Si |

LuxSpace Accent Compact versione a gomito

| | |
|---------------------|---------------------|
| Service tag | Si |
| Lighting Technology | LED |
| Tier | Specifiche tecniche |
| Periodo di garanzia | 5 anni |

Dati tecnici di illuminazione

| | |
|---|------------------|
| Flusso luminoso | 2.700 lm |
| Temperatura di colore correlata (Nom) | 3000 K |
| Efficienza luminosa (specificata) (Nom) | 136 lm/W |
| Indice di resa cromatica (CRI) | >80 |
| Angolo del fascio della sorgente luminosa | 120 ° |
| Colore sorgente luminosa | 830 bianco caldo |
| Tipo di ottica | Fascio medio |
| Ampiezza fascio luminoso dell'apparecchio d'illuminazione | 24° |
| Fattore di abbagliamento UGR CEN | 22 |

Funzionamento e parte elettrica

| | |
|---|---------------------------------|
| Tensione in ingresso | Da 220 a 240 V |
| Frequenza di linea | 50 to 60 Hz |
| Consumo energetico CLO iniziale | - W |
| Consumo energetico CLO medio | - W |
| Corrente di spunto | 12,8 A |
| Tempo di spunto | 208 ms |
| Consumo energetico | 19,6 W |
| Fattore di potenza (frazione) | 0.9 |
| Connessione | 2 connettori a pressione 2 poli |
| Cavo | - |
| Numero di prodotti sotto interruttore magnetotermico (16A tipo B) | 65 |
| Adatto per la commutazione casuale | No |
| Classe di protezione IEC | Classe di isolamento II |
| Distorsione armonica totale | 20 % |

Controlli e dimmerazione

| | |
|--|---|
| Dimmerabile | No |
| Driver/unità alimentazione/trasformatore | Unità di alimentazione esterna (On/Off) |
| = Emissione luminosa costante | No |
| Livello massimo di attenuazione | Non applicabile |

Meccanica e corpo

| | |
|----------------------------------|--------------------------------------|
| Materiale del corpo | Alluminio |
| Materiale del riflettore | Policarbonato rivestito in alluminio |
| Materiale ottico | Alluminio e policarbonato |
| Materiale copertura ottica/lenti | - |
| Materiale fissaggio | - |
| Colore alloggiamento | Bianco |
| Finitura copertura ottica/lenti | - |
| Finitura riflettore | Riflettore PerfectAccent |
| Lunghezza complessiva | 0 mm |
| Larghezza complessiva | 0 mm |
| Altezza complessiva | 150 mm |

| | |
|---|--|
| Diametro complessivo | 134 mm |
| Dimensioni (Altezza x Larghezza x Profondità) | 150 x 0 x 0 mm |
| e una gestione termica | IP20 [Protetto contro l'accesso con un dito] |
| Codice di protezione dagli impatti meccanici | IK02 [0,2 J standard] |
| Installazione | Incasso |
| Peso netto (Pezzo) | 1,000 kg |

Approvazione e applicazione

| | |
|-------------------------------------|---|
| Test filo incandescente | Temperatura 650 °C, durata 30 s |
| Marchio di infiammabilità | Per montaggio su superfici normalmente infiammabili |
| Marchio CE | Si |
| Marchio ENEC | Marchio ENEC |
| Rischio fotobiologico | Photobiological risk group 1 @200mm to EN62778 |
| Conformità a RoHS EU | Si |
| Temperatura ambiente performance Tq | 25 °C |
| Valore di tremolio (PstLM) | 1 |
| Effetto stroboscopico | 0,5 |
| Intervallo temperatura ambiente | Da +10 a +35 °C |

Performance iniziale (conforme a IEC)

| | |
|---|-----------------|
| Tolleranza al flusso luminoso | +/-10% |
| Cromaticità iniziale | (0.434,0.403)<3 |
| Tolleranza consumo energetico | +/-10% |
| Consistenza Cromatica (ellisse di McAdam) | SDCMs3 |

Performance nel tempo (conforme a IEC)

| | |
|---|------|
| Frequenza di guasto dell'alimentatore di controllo alla vita utile media di 50.000 h | 10 % |
| Frequenza di guasto dell'alimentatore di controllo alla vita utile media di 100.000 h | 10 % |
| Mantenimento lumen (EN-IEC 62722-2-1) alla durata utile media* di 50000 h | L90 |
| Mantenimento lumen alla vita utile media* 100.000 ore | L85 |

Dati sulla sostenibilità

| | |
|---|--|
| Rating di sostenibilità | Signify Circle |
| Classe di riparazione | Riparazione di classe B, il driver e la sorgente luminosa di questo apparecchio possono essere sostituiti da un tecnico dall'assistenza. I pezzi di ricambio e la documentazione sono disponibili per un periodo di tempo ampio. |
| Carbonio incorporato (A1-A3) | 6,22 kg CO _{2e} |
| Rapporto materiale non vergine del prodotto | 8,31 % |
| Rapporto di contenuto riciclabile del prodotto finito | 12,5 % |

LuxSpace Accent Compact versione a gomito

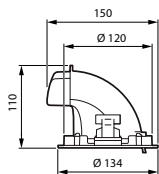
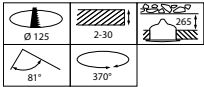
| | |
|--|--|
| GWP totale B6 (kg CO2eq) Unità dichiarata | Si prega di calcolare utilizzando il valore del mix energetico locale: Potenza (Unità dichiarata) (kW) * Vita utile (ore) (Unità dichiarata) * Mix energetico (kg CO2eq / kWh) |
| GWP totale B6 (kg CO2eq) Unità Funzionale | Si prega di calcolare utilizzando il valore del mix energetico locale: Potenza dichiarata (kW) * 1000 (lm) / flusso luminoso (lm) dichiarato * 35000 (ore) * mix energetico (kg CO2 equivalente / kWh) |

Dati del prodotto

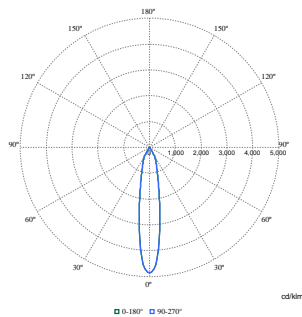
| | |
|-------------------------------|----------------------------|
| Nome prodotto ordine | RS772B 27S/830 PSU-E MB WH |
| Nome completo prodotto | RS772B 27S/830 PSU-E MB WH |
| Full EOC | 871869997914000 |

| | |
|--|--|
| Descrizione codice locale | 97914000 |
| Codice d'ordine | 97914000 |
| Codice materiale (12NC) | 910505101599 |
| Codice locale | 97914000 |
| Numeratore - Quantità per confezione | 1 |
| EAN/UPC - Prodotto/scatola | 8718699979140 |
| Numeratore - Confezioni per scatola esterna | 1 |
| EAN/UPC - Case | 8718699979140 |
| Codice famiglia prodotto | RS772B [LUXSPACE ACCENT COMPACT ELBOW RPO] |

Disegno tecnico



Fotometrie



Polar Normal (separate) - RS770BI - 910505101599

LuxSpace Accent Compact versione a gomito

