



LuxSpace Accent Compact versione a gomito

RS772B 27S/ROSE PSU-E HWB FG WH

LuxSpace Accent Compact versione a gomito, Recessed, 31 W, D125 mm, 2900 lm, Rosé, 2200 K, Riflettore in metallo a fascio largo ad alta riflessione da 40 a 80 gradi, Riflettore PerfectAccent a efficacia elevata, Bianco, IP20

Recessed, D125 mm, Alluminio, Bianco, Bianco segnale (RAL9003), Incasso, Unità di alimentazione esterna (On/Off), 2900 lm, 31 W, 93 lm/W, Rosé, 2200 K, (0.478,0.382)<2, Riflettore in metallo a fascio largo ad alta riflessione da 40 a 80 gradi, Riflettore PerfectAccent a efficacia elevata, Trasparente, Vetro temprato, IP20 | Protetto contro l'accesso con un dito, IK02 | 0,2 J standard, Classe di isolamento II, 2 connettori a pressione 2 poli

Warnings and safety

- Tutti i dati fotometrici sono calcolati senza il vetro frontale opzionale. Il flusso deve essere ridotto del 3,5% quando si utilizza un vetro frontale
- Pulire l'ottica solo con aria pressurizzata. È vietato toccare il LED o il riflettore. Per le aree destinate alla preparazione di alimenti e aree con livelli elevati di polvere, è fortemente consigliato l'utilizzo del vetro frontale opzionale, in quanto può essere pulito con un panno in microfibra (asciutto)
- Durante le operazioni di manutenzione, il prodotto deve essere spento e lasciato raffreddare
- Il prodotto deve essere installato lontano dalla portata delle persone. Quando è caldo, toccare il prodotto soltanto dopo avere indossato un guanto isolante

Dati del prodotto

LuxSpace Accent Compact versione a gomito

Informazioni generali	
Sorgente luminosa sostituibile	No
Numero di riduttori	1 unità
Driver incluso	Si
Service tag	Si
Lighting Technology	LED
Tier	Specifiche tecniche
Periodo di garanzia	5 anni

Dati tecnici di illuminazione	
Flusso luminoso	2.900 lm
Temperatura di colore correlata (Nom)	2200 K
Efficienza luminosa (specificata) (Nom)	93 lm/W
Indice di resa cromatica (CRI)	>80
Angolo del fascio della sorgente luminosa	120 °
Colore sorgente luminosa	Rosé
Tipo di ottica	Riflettore in metallo a fascio largo ad alta riflessione da 40 a 80 gradi
Ampiezza fascio luminoso dell'apparecchio d'illuminazione	36°
Fattore di abbagliamento UGR CEN	22

Funzionamento e parte elettrica	
Tensione in ingresso	Da 220 a 240 V
Frequenza di linea	50 to 60 Hz
Consumo energetico CLO iniziale	- W
Consumo energetico CLO medio	- W
Corrente di spunto	11,1 A
Tempo di spunto	250 ms
Consumo energetico	31 W
Fattore di potenza (frazione)	0,9
Connessione	2 connettori a pressione 2 poli
Cavo	-
Numero di prodotti sotto interruttore magnetotermico (16A tipo B)	49
Adatto per la commutazione casuale	No
Classe di protezione IEC	Classe di isolamento II
Distorsione armonica totale	20 %

Controlli e dimmerazione	
Dimmerabile	No
Driver/unità alimentazione/trasformatore	Unità di alimentazione esterna (On/Off)
= Emissione luminosa costante	No
Livello massimo di attenuazione	Non applicabile

Meccanica e corpo	
Materiale del corpo	Alluminio
Materiale del riflettore	Alluminio
Materiale ottico	Alluminio
Materiale copertura ottica/lenti	Vetro temprato
Materiale fissaggio	-
Colore alloggiamento	Bianco

Finitura copertura ottica/lenti	Trasparente
Finitura riflettore	Riflettore PerfectAccent a efficacia elevata
Lunghezza complessiva	0 mm
Larghezza complessiva	0 mm
Altezza complessiva	110 mm
Diametro complessivo	134 mm
Dimensioni (Altezza x Larghezza x Profondità)	110 x 0 x 0 mm
e una gestione termica	IP20 [Protetto contro l'accesso con un dito]
Codice di protezione dagli impatti meccanici	IK02 [0,2 J standard]
Installazione	Incasso
Peso netto (Pezzo)	1,000 kg

Approvazione e applicazione	
Test filo incandescente	Temperatura 650 °C, durata 30 s
Marchio di infiammabilità	Per montaggio su superfici normalmente infiammabili
Marchio CE	Si
Marchio ENEC	Marchio ENEC
Rischio fotobiologico	Photobiological risk group 1 @200mm to EN62778
Conformità a RoHS EU	Si
Temperatura ambiente performance Tq	25 °C
Valore di tremolio (PstLM)	1
Effetto stroboscopico	0,5
Intervallo temperatura ambiente	Da +10 a +35 °C

Performance iniziale (conforme a IEC)	
Tolleranza al flusso luminoso	+/-10%
Cromaticità iniziale	(0.478,0.382)<2
Tolleranza consumo energetico	+/-10%
Consistenza Cromatica (ellisse di McAdam)	SDCM≤2

Performance nel tempo (conforme a IEC)	
Frequenza di guasto dell'alimentatore di controllo alla vita utile media di 50.000 h	10 %
Frequenza di guasto dell'alimentatore di controllo alla vita utile media di 100.000 h	10 %
Mantenimento lumen (EN-IEC 62722-2-1) alla durata utile media* di 50000 h	L85
Mantenimento lumen alla vita utile media* 100.000 ore	L80

Dati sulla sostenibilità	
Rating di sostenibilità	Unclassified
Classe di riparazione	Riparazione di classe B, il driver e la sorgente luminosa di questo apparecchio possono essere sostituiti da un tecnico dall'assistenza. I pezzi di ricambio e la documentazione sono disponibili per un periodo di tempo ampio.

LuxSpace Accent Compact versione a gomito

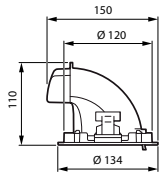
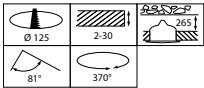
Carbonio incorporato (A1-A3)	6,22 kg CO _{2e}
Rapporto materiale non vergine del prodotto	8,31 %
Rapporto di contenuto riciclabile del prodotto finito	12,5 %
GWP totale B6 (kg CO_{2eq}) Unità dichiarata	Si prega di calcolare utilizzando il valore del mix energetico locale: Potenza (Unità dichiarata) (kW) * Vita utile (ore) (Unità dichiarata) * Mix energetico (kg CO _{2eq} / kWh)
GWP totale B6 (kg CO_{2eq}) Unità Funzionale	Si prega di calcolare utilizzando il valore del mix energetico locale: Potenza dichiarata (kW) * 1000 (lm) / flusso luminoso (lm) dichiarato * 35000 (ore) * mix energetico (kg CO ₂ equivalente / kWh)

Dati del prodotto

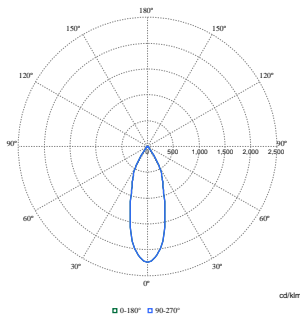
Nome prodotto ordine	RS772B 27S/ROSE PSU-E HWB FG WH
-----------------------------	---------------------------------

Nome completo prodotto	RS772B 27S/ROSE PSU-E HWB FG WH
Full EOC	871869997921800
Descrizione codice locale	97921800
Codice d'ordine	97921800
Codice materiale (12NC)	910505101607
Codice locale	97921800
Numeratore - Quantità per confezione	1
EAN/UPC - Prodotto/scatola	8718699979218
Numeratore - Confezioni per scatola esterna	1
EAN/UPC - Case	8718699979218
Codice famiglia prodotto	RS772B [LUXSPACE ACCENT COMPACT ELBOW RPO]

Disegno tecnico



Fotometrie



Polar Normal (separate) - RS770BI - 910505101607

LuxSpace Accent Compact versione a gomito

