



# LuxSpace Accent Compact Elbow

**RS772B 27S/FR PSU-E HWB FG WH**

LuxSpace Accent Compact Elbow, Recessed, 23 W, D125 mm, 2700 lm, Frost, 5000 K, CRI>90, Reflector metálico de alta reflectancia, haz de luz ancho de 40 a 80 grados, Reflector PerfectAccent, Blanco, IP20

Recessed, D125 mm, Aluminio, Blanco, Blanco señales (RAL9003), Empotrada, Fuente de alimentación externa (On/Off), 2700 lm, 23 W, 119 lm/W, Frost, 5000 K, (0.343,0.331)<3, CRI>90, Reflector metálico de alta reflectancia, haz de luz ancho de 40 a 80 grados, Reflector PerfectAccent, Transparente, Vidrio templado, IP20 | Protección contra dedos, IK02 | 0.2 J estándar, Seguridad clase II, 2 conectores push-in de 2 polos

## Advertencias y seguridad

- Todos los datos fotométricos se calculan sin el cristal frontal opcional; el flujo se debe reducir un 3,5 % cuando se usa un cristal frontal
- La limpieza de la óptica solo debería realizarse con aire a presión; está prohibido tocar el LED o el reflector; para zonas de preparación de alimentos y zonas con altos niveles de polvo se recomienda encarecidamente el uso del cristal frontal opcional, ya que se puede limpiar con un paño de microfibra (seco)
- Durante el mantenimiento, el producto debe apagarse y enfriarse
- El producto se debe instalar fuera del alcance de la mano; la manipulación del producto cuando está caliente solo es posible si se utilizan guantes aislantes

## Datos del producto

Información general		Número de unidades de equipo	1 unidad
Fuente de luz sustituible	No	Driver incluido	Sí

## LuxSpace Accent Compact Elbow

Service tag	Sí
Lighting Technology	LED
Escalera de valor	Avanzada
Período de garantía	5 años

### Datos técnicos de la luz

Flujo luminoso	2.700 lm
Temperatura de color correlacionada (nom.)	5000 K
Eficacia lumínica (nominal) (nom.)	119 lm/W
Índice de reproducción cromática (IRC)	>90
Ángulo del haz de fuente de luz	120 °
Color de la fuente de luz	Mate con CRI ≥80 y temperatura de color 4000 K
Tipo de óptica	Reflector metálico de alta reflectancia, haz de luz ancho de 40 a 80 grados
Apertura de haz de luz de la luminaria	36°
Índice de deslumbramiento unificado CEN	22

### Operativos y eléctricos

Tensión de entrada	220 a 240 V
Line Frequency	50 to 60 Hz
Consumo de energía CLO inicial	- W
Average CLO power consumption	- W
Corriente de arranque	10,2 A
Tiempo de irrupción	250 ms
Consumo de energía	23 W
Factor de potencia (fracción)	0.9
Conexión	2 conectores push-in de 2 polos
Cable	-
Número de productos en MCB de 16 A tipo B	50
Adecuado para conmutación aleatoria	No
Clase de protección IEC	Seguridad clase II
Distorsión armónica total	20 %

### Controles y regulación

Regulable	No
Driver/unidad de potencia/transformador	Fuente de alimentación externa (On/Off)
Flujo luminoso constante	No
Nivel máximo de atenuación	No aplicable

### Mecánicos y de carcasa

Material de la carcasa	Aluminio
Material del reflector	Aluminio
Material óptico	Aluminio
Material del cierre óptico/lente	Vidrio templado
Fixation material	-
Color de la carcasa	Blanco
Acabado de cierre óptico/lente	Transparente
Acabado del reflector	Reflector PerfectAccent
Longitud global	0 mm
Anchura global	0 mm
Altura global	150 mm

Diámetro global	134 mm
Dimensiones (altura x anchura x profundidad)	150 x 0 x 0 mm
Código de protección de entrada	IP20 [Protección contra dedos]
Índice de protección frente a choque mecánico	IK02 [0.2 J estándar]
Montaje	Empotrada
Peso neto (pieza)	1,000 kg

### Aprobación y aplicación

Test del hilo incandescente	Temperatura 650 °C, duración 30 s
Marca de inflamabilidad	Para su montaje en superficies normalmente inflamables
Marca CE	Sí
Certificado ENEC	Certificado ENEC
Riesgo fotobiológico	Photobiological risk group 1 @200mm to EN62778
Conforme con EU RoHS	Sí
Temperatura ambiente de rendimiento Tq	25 °C
Valor de parpadeo (PstLM)	1
Valor de efecto estroboscópico (SVM)	0.5
Rango de temperatura ambiente	+10 °C a +35 °C

### Rendimiento inicial (conforme con IEC)

Tolerancia de flujo luminoso	+/-10%
Cromaticidad inicial	(0.343,0.331)<3
Tolerancia de consumo de energía	+/-10%
Desviación estándar de coincidencia de color (elipse McAdam)	SDCM≤3

### Rendimiento en el tiempo (conforme con IEC)

Índice de fallos del equipo de control con una vida útil mediana de 50.000 h	10 %
Índice de fallos del equipo de control con una vida útil mediana de 100.000 h	10 %
Mantenimiento lumínico (EN-IEC 62722-2-1) L85 con una vida útil mediana* de 50.000 h	
Mantenimiento lumínico (EN-IEC 62722-2-1) L80 con una vida útil mediana* de 100.000 h	

### Datos de sostenibilidad

Sustainability rating	Unclassified
Categoría de reparación	Clase de reparación B. El driver y la fuente de luz de esta luminaria pueden ser sustituidos por un técnico de servicio. Las piezas y la documentación están disponibles durante un período prolongado de tiempo.
Carbono integrado (A1-A3)	6,22 kg CO <sub>2</sub> e
Proporción de material no virgen del producto	8,31 %

# LuxSpace Accent Compact Elbow

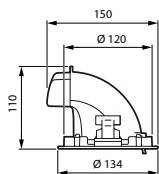
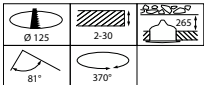
<b>Proporción de contenido reciclable del producto terminado</b>	12,5 %
<b>GWP total B6 (kg CO2eq) Unidad declarada</b>	Por favor, calcule usando el valor de la mezcla energética local: Unidad de potencia declarada (kW) * Unidad de vida útil declarada (hrs) * Mezcla energética (kg CO2eq / kWh)
<b>GWP total B6 (kg CO2eq) Unidad Funcional</b>	Por favor, calcule usando el valor de la mezcla energética local: Potencia declarada (kW) * 1000 (lm) / flujo luminoso declarado (lm) * 35000 (horas) * mezcla energética (kg CO2 eq / kWh)

<b>Nombre completo del producto</b>	RS772B 27S/FR PSU-E HWB FG WH
<b>Full EOC</b>	871869997924900
<b>Código de pedido</b>	97924900
<b>Código 12NC</b>	910505101610
<b>Cantidad por paquete</b>	1
<b>EAN/UPC - Producto/Caja</b>	8718699979249
<b>Numerador SAP - Paquetes por caja exterior</b>	1
<b>Embalaje con código EAN/UPC</b>	8718699979249
<b>Código de gama de producto</b>	RS772B [LUXSPACE ACCENT COMPACT ELBOW RPO]

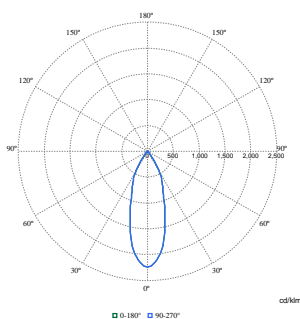
## Datos de producto

<b>Nombre de producto del pedido</b>	RS772B 27S/FR PSU-E HWB FG WH
--------------------------------------	-------------------------------

## Plano de dimensiones



## Datos fotométricos



Polar Normal (separate) - RS770BI - 910505101610

## LuxSpace Accent Compact Elbow

