



LuxSpace Accent Performance Elbow

RS782B 39S/830 WIA-E MB WH

LuxSpace Accent Performance Elbow, Recessed, 30 W, D155 mm, 4100 lm, 3000 K, Inalábrico, Interact Ready, Haz medio, Reflector PerfectAccent, Blanco, IP20

Recessed, D155 mm, Aluminio, Blanco, Blanco señales (RAL9003), Empotrada, Controlador inalámbrico Interact Ready externo, 4100 lm, 30 W, 135 lm/W, 3000 K, (0.434,0.403)<3, Haz medio, Reflector PerfectAccent, IP20 | Protección contra dedos, IK02 | 0.2 J estándar, Seguridad clase II, 2 conectores push-in de 2 polos

Advertencias y seguridad

- Todos los datos fotométricos se calculan sin el cristal frontal opcional; el flujo se debe reducir un 3,5 % cuando se usa un cristal frontal
- La limpieza de la óptica solo debería realizarse con aire a presión; está prohibido tocar el LED o el reflector; para zonas de preparación de alimentos y zonas con altos niveles de polvo se recomienda encarecidamente el uso del cristal frontal opcional, ya que se puede limpiar con un paño de microfibra (seco)
- Durante el mantenimiento, el producto debe apagarse y enfriarse
- El producto se debe instalar fuera del alcance de la mano; la manipulación del producto cuando está caliente solo es posible si se utilizan guantes aislantes

Datos del producto

Información general		Escalera de valor	
Fuente de luz sustituible	No	Período de garantía	5 años
Número de unidades de equipo	1 unidad	Datos técnicos de la luz	
Driver incluido	Sí	Flujo luminoso	4.100 lm
Service tag	Sí	Temperatura de color correlacionada (nom.)	3000 K
Lighting Technology	LED		

LuxSpace Accent Performance Elbow

Eficacia lumínica (nominal) (nom.)	135 lm/W
Índice de reproducción cromática (IRC)	>80
Ángulo del haz de fuente de luz	120 °
Color de la fuente de luz	830 blanco cálido
Tipo de óptica	Haz medio
Apertura de haz de luz de la luminaria	24°
Índice de deslumbramiento unificado CEN	22

Operativos y eléctricos

Tensión de entrada	220 a 240 V
Line Frequency	50 to 60 Hz
Consumo de energía CLO inicial	- W
Average CLO power consumption	- W
Corriente de arranque	4,8 A
Tiempo de irrupción	56 ms
Consumo de energía	30 W
Factor de potencia (fracción)	0.9
Conexión	2 conectores push-in de 2 polos
Cable	-
Número de productos en MCB de 16 A tipo B	49
Adecuado para conmutación aleatoria	No
Clase de protección IEC	Seguridad clase II
Distorsión armónica total	20 %

Controles y regulación

Regulable	Sí
Driver/unidad de potencia/transformador	Controlador inalámbrico Interact Ready externo
Interfaz de control	Inalámbrico
Flujo luminoso constante	No
Nivel máximo de atenuación	No aplicable
Conectividad	Interact Ready

Mecánicos y de carcasa

Material de la carcasa	Aluminio
Material del reflector	Revestimiento de policarbonato de aluminio
Material óptico	Aluminio y policarbonato
Material del cierre óptico/lente	-
Fixation material	-
Color de la carcasa	Blanco
Acabado de cierre óptico/lente	-
Acabado del reflector	Reflector PerfectAccent
Longitud global	0 mm
Anchura global	0 mm
Altura global	180 mm
Diámetro global	167 mm
Dimensiones (altura x anchura x profundidad)	180 x 0 x 0 mm
Código de protección de entrada	IP20 [Protección contra dedos]
Índice de protección frente a choque mecánico	IK02 [0.2 J estándar]
Montaje	Empotrada

Peso neto (pieza)	1,100 kg
-------------------	----------

Aprobación y aplicación

Test del hilo incandescente	Temperatura 650 °C, duración 30 s
Marca de inflamabilidad	Para su montaje en superficies normalmente inflamables
Marca CE	Sí
Certificado ENEC	Certificado ENEC
Riesgo fotobiológico	Photobiological risk group 1 @200mm to EN62778
Conforme con EU RoHS	Sí
Temperatura ambiente de rendimiento Tq	25 °C
Valor de parpadeo (PstLM)	1
Valor de efecto estroboscópico (SVM)	0,5
Rango de temperatura ambiente	+10 °C a +35 °C

Rendimiento inicial (conforme con IEC)

Tolerancia de flujo luminoso	+/-10%
Cromaticidad inicial	(0.434,0.403)<3
Tolerancia de consumo de energía	+/-10%
Desviación estándar de coincidencia de color (elipse McAdam)	SDCM≤3

Rendimiento en el tiempo (conforme con IEC)

Índice de fallos del equipo de control con una vida útil mediana de 50.000 h	10 %
Índice de fallos del equipo de control con una vida útil mediana de 100.000 h	10 %
Mantenimiento lumínico (EN-IEC 62722-2-1) con una vida útil mediana* de 50.000 h	L90
Mantenimiento lumínico (EN-IEC 62722-2-1) con una vida útil mediana* de 100.000 h	L85

Datos de sostenibilidad

Sustainability rating	Signify Circle
Categoría de reparación	Clase de reparación B. El driver y la fuente de luz de esta luminaria pueden ser sustituidos por un técnico de servicio. Las piezas y la documentación están disponibles durante un periodo prolongado de tiempo.
Carbono integrado (A1-A3)	7,34 kg CO ₂ e
Proporción de material no virgen del producto	7,76 %
Proporción de contenido reciclable del producto terminado	12,5 %
GWP total B6 (kg CO ₂ eq) Unidad declarada	Por favor, calcule usando el valor de la mezcla energética local: Unidad de potencia declarada (kW) * Unidad de vida útil declarada (hrs) * Mezcla energética (kg CO ₂ eq / kWh)
GWP total B6 (kg CO ₂ eq) Unidad Funcional	Por favor, calcule usando el valor de la mezcla energética local: Potencia

LuxSpace Accent Performance Elbow

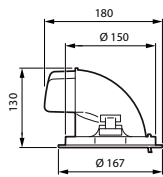
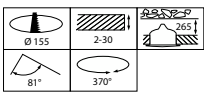
declarada (kW) * 1000 (lm) / flujo luminoso declarado (lm) * 35000 (horas) * mezcla energética (kg CO2 eq / kWh)

Código 12NC	910505101642
Cantidad por paquete	1
EAN/UPC - Producto/Caja	8718699979560
Numerador SAP - Paquetes por caja exterior	1
Embalaje con código EAN/UPC	8718699979560
Código de gama de producto	RS782B [LUXSPACE ACCENT COMPACT ELBOW RPO]

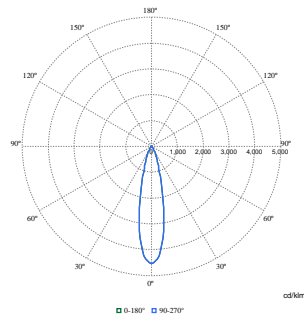
Datos de producto

Nombre de producto del pedido	RS782B 39S/830 WIA-E MB WH
Nombre completo del producto	RS782B 39S/830 WIA-E MB WH
Full EOC	871869997956000
Código de pedido	97956000

Plano de dimensiones



Datos fotométricos



Polar Normal (separate) - RS780BI - 910505101642

