



# LuxSpace Accent Performance a gomito

RS782B 39S/840 PSU-E WB WH

LuxSpace Accent Performance a gomito, Recessed, 29 W, D155 mm, 4200 lm, 4000 K, Fascio largo, Riflettore PerfectAccent, Bianco, IP20

Recessed, D155 mm, Alluminio, Bianco, Bianco segnale (RAL9003), Incasso, Unità di alimentazione esterna (On/Off), 4200 lm, 29 W, 147 lm/W, 4000 K, (0.382,0.380)<3, Fascio largo, Riflettore PerfectAccent, IP20 | Protetto contro l'accesso con un dito, IK02 | 0,2 J standard, Classe di isolamento II, 2 connettori a pressione 2 poli

## Warnings and safety

- Tutti i dati fotometrici sono calcolati senza il vetro frontale opzionale. Il flusso deve essere ridotto del 3,5% quando si utilizza un vetro frontale
- Pulire l'ottica solo con aria pressurizzata. È vietato toccare il LED o il riflettore. Per le aree destinate alla preparazione di alimenti e aree con livelli elevati di polvere, è fortemente consigliato l'utilizzo del vetro frontale opzionale, in quanto può essere pulito con un panno in microfibra (asciutto)
- Durante le operazioni di manutenzione, il prodotto deve essere spento e lasciato raffreddare
- Il prodotto deve essere installato lontano dalla portata delle persone. Quando è caldo, toccare il prodotto soltanto dopo avere indossato un guanto isolante

## Dati del prodotto

Informazioni generali		Specifiche tecniche	
Sorgente luminosa sostituibile	No	Tier	Specifiche tecniche
Numero di riduttori	1 unità	Periodo di garanzia	5 anni
Driver incluso	Si	<b>Dati tecnici di illuminazione</b>	
Service tag	Si	Flusso luminoso	4.200 lm
Lighting Technology	LED	Temperatura di colore correlata (Nom)	4000 K

## LuxSpace Accent Performance a gomito

Efficienza luminosa (specificata) (Nom)	147 lm/W
Indice di resa cromatica (CRI)	>80
Angolo del fascio della sorgente luminosa	120 °
Colore sorgente luminosa	840 bianco neutro
Tipo di ottica	Fascio largo
Ampiezza fascio luminoso dell'apparecchio d'illuminazione	36°
Fattore di abbagliamento UGR CEN	22

### Funzionamento e parte elettrica

Tensione in ingresso	Da 220 a 240 V
Frequenza di linea	50 to 60 Hz
Consumo energetico CLO iniziale	- W
Consumo energetico CLO medio	- W
Corrente di spunto	11,1 A
Tempo di spunto	250 ms
Consumo energetico	29 W
Fattore di potenza (frazione)	0.9
Connessione	2 connettori a pressione 2 poli
Cavo	-
Numero di prodotti sotto interruttore magnetotermico (16A tipo B)	49
Adatto per la commutazione casuale	No
Classe di protezione IEC	Classe di isolamento II
Distorsione armonica totale	20 %

### Controlli e dimmerazione

Dimmerabile	No
Driver/unità alimentazione/trasformatore	Unità di alimentazione esterna (On/Off)
= Emissione luminosa costante	No
Livello massimo di attenuazione	Non applicabile

### Meccanica e corpo

Materiale del corpo	Alluminio
Materiale del riflettore	Policarbonato rivestito in alluminio
Materiale ottico	Alluminio e policarbonato
Materiale copertura ottica/lenti	-
Materiale fissaggio	-
Colore alloggiamento	Bianco
Finitura copertura ottica/lenti	-
Finitura riflettore	Riflettore PerfectAccent
Lunghezza complessiva	0 mm
Larghezza complessiva	0 mm
Altezza complessiva	180 mm
Diametro complessivo	167 mm
Dimensioni (Altezza x Larghezza x Profondità)	180 x 0 x 0 mm
e una gestione termica	IP20 [Protetto contro l'accesso con un dito]
Codice di protezione dagli impatti meccanici	IK02 [0,2 J standard]
Installazione	Incasso

Peso netto (Pezzo)	1,100 kg
--------------------	----------

### Approvazione e applicazione

Test filo incandescente	Temperatura 650 °C, durata 30 s
Marchio di infiammabilità	Per montaggio su superfici normalmente infiammabili
Marchio CE	Si
Marchio ENEC	Marchio ENEC
Rischio fotobiologico	Photobiological risk group 1 @200mm to EN62778
Conformità a RoHS EU	Si
Temperatura ambiente performance Tq	25 °C
Valore di tremolio (PstLM)	1
Effetto stroboscopico	0.5
Intervallo temperatura ambiente	Da +10 a +35 °C

### Performance iniziale (conforme a IEC)

Tolleranza al flusso luminoso	+/-10%
Cromaticità iniziale	(0.382,0.380)<3
Tolleranza consumo energetico	+/-10%
Consistenza Cromatica (ellisse di McAdam)	SDCM≤3

### Performance nel tempo (conforme a IEC)

Frequenza di guasto dell'alimentatore di controllo alla vita utile media di 50.000 h	10 %
Frequenza di guasto dell'alimentatore di controllo alla vita utile media di 100.000 h	10 %
Mantenimento lumen (EN-IEC 62722-2-1) alla durata utile media* di 50000 h	L90
Mantenimento lumen alla vita utile media* 100.000 ore	L85

### Dati sulla sostenibilità

Rating di sostenibilità	Signify Circle
Classe di riparazione	Riparazione di classe B, il driver e la sorgente luminosa di questo apparecchio possono essere sostituiti da un tecnico dall'assistenza. I pezzi di ricambio e la documentazione sono disponibili per un periodo di tempo ampio.
Carbonio incorporato (A1-A3)	7,34 kg CO <sub>2</sub> e
Rapporto materiale non vergine del prodotto	7,76 %
Rapporto di contenuto riciclabile del prodotto finito	12,5 %
GWP totale B6 (kg CO <sub>2</sub> eq) Unità dichiarata	Si prega di calcolare utilizzando il valore del mix energetico locale: Potenza (Unità dichiarata) (kW) * Vita utile (ore) (Unità dichiarata) * Mix energetico (kg CO <sub>2</sub> eq / kWh)
GWP totale B6 (kg CO <sub>2</sub> eq) Unità Funzionale	Si prega di calcolare utilizzando il valore del mix energetico locale: Potenza

# LuxSpace Accent Performance a gomito

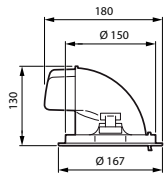
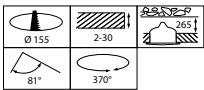
dichiarata (kW) \* 1000 (lm) / flusso  
 luminoso (lm) dichiarato \* 35000 (ore) \*  
 mix energetico (kg CO2 equivalente / kWh)

<b>Codice locale</b>	97957700
<b>Numeratore - Quantità per confezione</b>	1
<b>EAN/UPC - Prodotto/scatola</b>	8718699979577
<b>Numeratore - Confezioni per scatola esterna</b>	1
<b>EAN/UPC - Case</b>	8718699979577
<b>Codice famiglia prodotto</b>	RS782B [LUXSPACE ACCENT COMPACT ELBOW RPO]

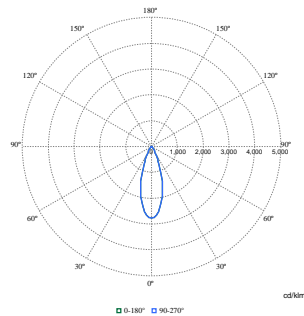
## Dati del prodotto

<b>Nome prodotto ordine</b>	RS782B 39S/840 PSU-E WB WH
<b>Nome completo prodotto</b>	RS782B 39S/840 PSU-E WB WH
<b>Full EOC</b>	871869997957700
<b>Descrizione codice locale</b>	97957700
<b>Codice d'ordine</b>	97957700
<b>Codice materiale (12NC)</b>	910505101643

## Disegno tecnico



## Fotometrie



Polar Normal (separate) - RS780BI - 910505101643

## LuxSpace Accent Performance a gomito

