



# LuxSpace Accent Performance Elbow

## RS782B 49S/930 PSU-E OVL-H WH

LuxSpace Accent Performance Elbow, Recessed, 38 W, D155 mm, 5000 lm, 3000 K, CRI>90, Haz horizontal ovalado, Reflector PerfectAccent, Blanco, IP20

Recessed, D155 mm, Aluminio, Blanco, Blanco señales (RAL9003), Empotrada, Fuente de alimentación externa (On/Off), 5000 lm, 38 W, 132 lm/W, 3000 K, (0.434,0.403)<2, CRI>90, Haz horizontal ovalado, Reflector PerfectAccent, Opal, Polimetileno metacrilato, IP20 | Protección contra dedos, IK02 | 0.2 J estándar, Seguridad clase II, 2 conectores push-in de 2 polos

### Advertencias y seguridad

- Todos los datos fotométricos se calculan sin el cristal frontal opcional; el flujo se debe reducir un 3,5 % cuando se usa un cristal frontal
- La limpieza de la óptica solo debería realizarse con aire a presión; está prohibido tocar el LED o el reflector; para zonas de preparación de alimentos y zonas con altos niveles de polvo se recomienda encarecidamente el uso del cristal frontal opcional, ya que se puede limpiar con un paño de microfibra (seco)
- Durante el mantenimiento, el producto debe apagarse y enfriarse
- El producto se debe instalar fuera del alcance de la mano; la manipulación del producto cuando está caliente solo es posible si se utilizan guantes aislantes

### Datos del producto

Información general		Lighting Technology	
Fuente de luz sustituible	No	Escalera de valor	Avanzada
Número de unidades de equipo	1 unidad	Periodo de garantía	5 años
Driver incluido	Sí		
Service tag	Sí		

# LuxSpace Accent Performance Elbow

Datos técnicos de la luz	
Flujo luminoso	5,000 lm
Temperatura de color correlacionada (nom.)	3000 K
Eficacia lumínica (nominal) (nom.)	132 lm/W
Índice de reproducción cromática (IRC)	>90
Ángulo del haz de fuente de luz	120 °
Color de la fuente de luz	930 blanco cálido
Tipo de óptica	Haz horizontal ovalado
Apertura de haz de luz de la luminaria	20° x 68°
Índice de deslumbramiento unificado CEN	22
Operativos y eléctricos	
Tensión de entrada	220 a 240 V
Line Frequency	50 to 60 Hz
Consumo de energía CLO inicial	- W
Average CLO power consumption	- W
Corriente de arranque	12 A
Tiempo de irrupción	100 ms
Consumo de energía	38 W
Factor de potencia (fracción)	0.9
Conexión	2 conectores push-in de 2 polos
Cable	-
Número de productos en MCB de 16 A tipo B	24
Adecuado para conmutación aleatoria	No
Clase de protección IEC	Seguridad clase II
Distorsión armónica total	20 %
Controles y regulación	
Regulable	No
Driver/unidad de potencia/transformador	Fuente de alimentación externa (On/Off)
Flujo luminoso constante	No
Nivel máximo de atenuación	No aplicable
Mecánicos y de carcasa	
Material de la carcasa	Aluminio
Material del reflector	Revestimiento de policarbonato de aluminio
Material óptico	Aluminio y policarbonato
Material del cierre óptico/lente	Polimetileno metacrilato
Fixation material	-
Color de la carcasa	Blanco
Acabado de cierre óptico/lente	Opal
Acabado del reflector	Reflector PerfectAccent
Longitud global	0 mm
Anchura global	0 mm
Altura global	180 mm
Diámetro global	167 mm
Dimensiones (altura x anchura x profundidad)	180 x 0 x 0 mm
Código de protección de entrada	IP20 [Protección contra dedos]
Índice de protección frente a choque mecánico	IK02 [0.2 J estándar]

Montaje	Empotrada
Peso neto (pieza)	1,100 kg
Aprobación y aplicación	
Test del hilo incandescente	Temperatura 650 °C, duración 30 s
Marca de inflamabilidad	Para su montaje en superficies normalmente inflamables
Marca CE	Sí
Certificado ENEC	Certificado ENEC
Riesgo fotobiológico	Photobiological risk group 1 @200mm to EN62778
Conforme con EU RoHS	Sí
Temperatura ambiente de rendimiento Tq	25 °C
Valor de parpadeo (PstLM)	1
Valor de efecto estroboscópico (SVM)	0,5
Rango de temperatura ambiente	+10 °C a +35 °C
Rendimiento inicial (conforme con IEC)	
Tolerancia de flujo luminoso	+/-10%
Cromaticidad inicial	(0.434,0.403)<2
Tolerancia de consumo de energía	+/-10%
Desviación estándar de coincidencia de color SDCMs2 (elipse McAdam)	
Rendimiento en el tiempo (conforme con IEC)	
Índice de fallos del equipo de control con una vida útil mediana de 50.000 h	10 %
Índice de fallos del equipo de control con una vida útil mediana de 100.000 h	10 %
Mantenimiento lumínico (EN-IEC 62722-2-1) con una vida útil mediana* de 50.000 h	L90
Mantenimiento lumínico (EN-IEC 62722-2-1) con una vida útil mediana* de 100.000 h	L85
Datos de sostenibilidad	
Sustainability rating	Signify Circle
Categoría de reparación	Clase de reparación B. El driver y la fuente de luz de esta luminaria pueden ser sustituidos por un técnico de servicio. Las piezas y la documentación están disponibles durante un período prolongado de tiempo.
Carbono integrado (A1-A3)	7,34 kg CO <sub>2</sub> e
Proporción de material no virgen del producto	7,76 %
Proporción de contenido reciclable del producto terminado	12,5 %
GWP total B6 (kg CO2eq) Unidad declarada	Por favor, calcule usando el valor de la mezcla energética local: Unidad de potencia declarada (kW) * Unidad de vida útil declarada (hrs) * Mezcla energética (kg CO2eq / kWh)

# LuxSpace Accent Performance Elbow

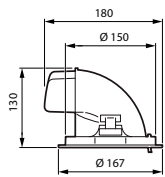
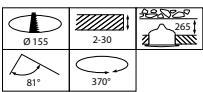
<b>GWP total B6 (kg CO2eq) Unidad Funcional</b>	Por favor, calcule usando el valor de la mezcla energética local: Potencia declarada (kW) * 1000 (lm) / flujo luminoso declarado (lm) * 35000 (horas) * mezcla energética (kg CO2 eq / kWh)
---	---

## Datos de producto

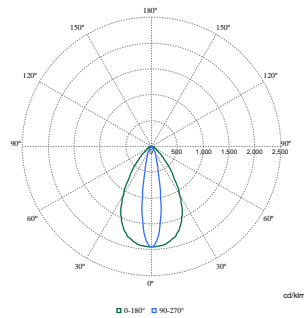
<b>Nombre de producto del pedido</b>	RS782B 49S/930 PSU-E OVL-H WH
<b>Nombre completo del producto</b>	RS782B 49S/930 PSU-E OVL-H WH
<b>Full EOC</b>	871869997968300

<b>Código de pedido</b>	97968300
<b>Código 12NC</b>	910505101654
<b>Cantidad por paquete</b>	1
<b>EAN/UPC - Producto/Caja</b>	8718699979683
<b>Numerador SAP - Paquetes por caja exterior</b>	1
<b>Embalaje con código EAN/UPC</b>	8718699979683
<b>Código de gama de producto</b>	RS782B [LUXSPACE ACCENT COMPACT ELBOW RPO]

## Plano de dimensiones



## Datos fotométricos



Polar Normal (separate) - RS780BI - 910505101654

