



LuxSpace Accent Performance Elbow

RS782B 49S/PW930 PSU-E WB WH

LuxSpace Accent Performance Elbow, Recessed, 38 W, D155 mm, 5000 lm, 3000 K, CRI>90, Haz ancho, Reflector PerfectAccent, Blanco, IP20

Recessed, D155 mm, Aluminio, Blanco, Blanco señales (RAL9003), Empotrada, Fuente de alimentación externa (On/Off), 5000 lm, 38 W, 132 lm/W, 3000 K, (0.422,0.386)<2, CRI>90, Haz ancho, Reflector PerfectAccent, IP20 | Protección contra dedos, IK02 | 0.2 J estándar, Seguridad clase II, 2 conectores push-in de 2 polos

Advertencias y seguridad

- Todos los datos fotométricos se calculan sin el cristal frontal opcional; el flujo se debe reducir un 3,5 % cuando se usa un cristal frontal
- La limpieza de la óptica solo debería realizarse con aire a presión; está prohibido tocar el LED o el reflector; para zonas de preparación de alimentos y zonas con altos niveles de polvo se recomienda encarecidamente el uso del cristal frontal opcional, ya que se puede limpiar con un paño de microfibra (seco)
- Durante el mantenimiento, el producto debe apagarse y enfriarse
- El producto se debe instalar fuera del alcance de la mano; la manipulación del producto cuando está caliente solo es posible si se utilizan guantes aislantes

Datos del producto

Información general		Lighting Technology	
Fuente de luz sustituible	No	Escalera de valor	Avanzada
Número de unidades de equipo	1 unidad	Periodo de garantía	5 años
Driver incluido	Sí		
Service tag	Sí		

LuxSpace Accent Performance Elbow

Datos técnicos de la luz	
Flujo luminoso	5.000 lm
Temperatura de color correlacionada (nom.)	3000 K
Eficacia lumínica (nominal) (nom.)	132 lm/W
Índice de reproducción cromática (IRC)	>90
Ángulo del haz de fuente de luz	120 °
Color de la fuente de luz	PremiumWhite con CRI ≥90 y temperatura de color 3000K
Tipo de óptica	Haz ancho
Apertura de haz de luz de la luminaria	36°
Índice de deslumbramiento unificado CEN	22
Operativos y eléctricos	
Tensión de entrada	220 a 240 V
Line Frequency	50 to 60 Hz
Consumo de energía CLO inicial	- W
Average CLO power consumption	- W
Corriente de arranque	12 A
Tiempo de irrupción	100 ms
Consumo de energía	38 W
Factor de potencia (fracción)	0.9
Conexión	2 conectores push-in de 2 polos
Cable	-
Número de productos en MCB de 16 A tipo B	24
Adecuado para conmutación aleatoria	No
Clase de protección IEC	Seguridad clase II
Distorsión armónica total	20 %
Controles y regulación	
Regulable	No
Driver/unidad de potencia/transformador	Fuente de alimentación externa (On/Off)
Flujo luminoso constante	No
Nivel máximo de atenuación	No aplicable
Mecánicos y de carcasa	
Material de la carcasa	Aluminio
Material del reflector	Revestimiento de policarbonato de aluminio
Material óptico	Aluminio y policarbonato
Material del cierre óptico/lente	-
Fixation material	-
Color de la carcasa	Blanco
Acabado de cierre óptico/lente	-
Acabado del reflector	Reflector PerfectAccent
Longitud global	0 mm
Anchura global	0 mm
Altura global	180 mm
Diámetro global	167 mm
Dimensiones (altura x anchura x profundidad)	180 x 0 x 0 mm
Código de protección de entrada	IP20 [Protección contra dedos]

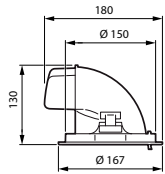
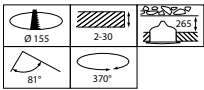
Índice de protección frente a choque mecánico	IK02 [0.2 J estándar]
Montaje	Empotrada
Peso neto (pieza)	1,100 kg
Aprobación y aplicación	
Test del hilo incandescente	Temperatura 650 °C, duración 30 s
Marca de inflamabilidad	Para su montaje en superficies normalmente inflamables
Marca CE	Sí
Certificado ENEC	Certificado ENEC
Riesgo fotobiológico	Photobiological risk group 1 @200mm to EN62778
Conforme con EU RoHS	Sí
Temperatura ambiente de rendimiento Tq	25 °C
Valor de parpadeo (PstLM)	1
Valor de efecto estroboscópico (SVM)	0,5
Rango de temperatura ambiente	+10 °C a +35 °C
Rendimiento inicial (conforme con IEC)	
Tolerancia de flujo luminoso	+/-10%
Cromaticidad inicial	(0.422,0.386)<2
Tolerancia de consumo de energía	+/-10%
Desviación estándar de coincidencia de color (elipse McAdam)	SDCM≤2
Rendimiento en el tiempo (conforme con IEC)	
Índice de fallos del equipo de control con una vida útil mediana de 50.000 h	10 %
Índice de fallos del equipo de control con una vida útil mediana de 100.000 h	10 %
Mantenimiento lumínico (EN-IEC 62722-2-1) con una vida útil mediana* de 50.000 h	L90
Mantenimiento lumínico (EN-IEC 62722-2-1) con una vida útil mediana* de 100.000 h	L85
Datos de sostenibilidad	
Sustainability rating	Signify Circle
Categoría de reparación	Clase de reparación B. El driver y la fuente de luz de esta luminaria pueden ser sustituidos por un técnico de servicio. Las piezas y la documentación están disponibles durante un período prolongado de tiempo.
Carbono integrado (A1-A3)	7,34 kg CO ₂ e
Proporción de material no virgen del producto	7,76 %
Proporción de contenido reciclable del producto terminado	12,5 %
GWP total B6 (kg CO ₂ eq) Unidad declarada	Por favor, calcule usando el valor de la mezcla energética local: Unidad de potencia declarada (kW) * Unidad de vida

LuxSpace Accent Performance Elbow

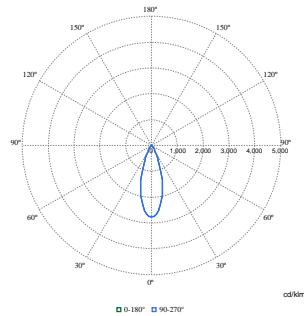
	útil declarada (hrs) * Mezcla energética (kg CO2eq / kWh)
GWP total B6 (kg CO2eq) Unidad Funcional	Por favor, calcule usando el valor de la mezcla energética local: Potencia declarada (kW) * 1000 (lm) / flujo luminoso declarado (lm) * 35000 (horas) * mezcla energética (kg CO2 eq / kWh)
Datos de producto	
Nombre de producto del pedido	RS782B 49S/PW930 PSU-E WB WH
Nombre completo del producto	RS782B 49S/PW930 PSU-E WB WH

Full EOC	871869997969000
Código de pedido	97969000
Código 12NC	910505101655
Cantidad por paquete	1
EAN/UPC - Producto/Caja	8718699979690
Numerador SAP - Paquetes por caja exterior	1
Embalaje con código EAN/UPC	8718699979690
Código de gama de producto	RS782B [LUXSPACE ACCENT COMPACT ELBOW RPO]

Plano de dimensiones



Datos fotométricos



Polar Normal (separate) - RS780BI - 910505101655

LuxSpace Accent Performance Elbow

