



GreenSpace Accent Fixed Gen2

RS350B 39S/PW930 WIA-E WB BK

GreenSpace Accent Fixed Gen2, Recessed, 32 W, D150 mm, 4000 lm, PremiumWhite, 3000 K, CRI>90, Wireless, Interact Ready, Fascio largo, Riflettore PerfectAccent, Nero, IP20

Recessed, D150 mm, Alluminio, Nero, Rivestimento a polvere singolo strato, Incasso, Driver wireless Interact System Ready esterno, 4000 lm, 32 W, 125 lm/W, PremiumWhite, 3000 K, (0.422, 0.386) SDCM <2, CRI>90, Fascio largo, Riflettore PerfectAccent, IP20 | Protetto contro l'accesso con un dito, IK02 | 0,2 J standard, Classe di isolamento II, 2 connettori a pressione 2 poli, TP(a) diffuser flammability class

Warnings and safety

- Tutti i dati fotometrici sono calcolati senza vetro frontale opzionale. Il flusso deve essere ridotto del 3,5% quando si utilizza il vetro frontale.
- La pulizia dell'ottica deve essere effettuata esclusivamente con aria pressurizzata. È vietato toccare il LED ad alta potenza o il riflettore. Per le aree di preparazione degli alimenti e le aree con livelli elevati di polvere, consigliamo vivamente l'uso del vetro frontale opzionale, poiché può essere pulito con un panno in microfibra asciutto.
- Durante la manutenzione il prodotto deve essere spento e raffreddato.
- Il prodotto deve essere installato fuori dalla portata del braccio. La manipolazione del prodotto quando è caldo è possibile solo con un guanto isolante.

Dati del prodotto

Informazioni generali		Performance	
Numero di riduttori	1 unità	Periodo di garanzia	5 anni
Driver incluso	Sì		
Service tag	Sì		

GreenSpace Accent Fixed Gen2

Dati tecnici di illuminazione	
Flusso luminoso	4.000 lm
Temperatura di colore correlata (Nom)	3000 K
Efficienza luminosa (specificata) (Nom)	125 lm/W
Indice di resa cromatica (CRI)	>90
Angolo del fascio della sorgente luminosa	120 °
Colore sorgente luminosa	PremiumWhite con CRI ≥90 e temperatura del colore 3.000 K
Tipo di ottica	Fascio largo
Ampiezza fascio luminoso dell'apparecchio d'illuminazione	36°
Funzionamento e parte elettrica	
Tensione in ingresso	Da 220 a 240 V
Frequenza di linea	50 to 60 Hz
Corrente di spunto	4,8 A
Tempo di spunto	56 ms
Consumo energetico	32 W
Fattore di potenza (frazione)	0,9
Connessione	2 connettori a pressione 2 poli
Cavo	-
Numero di prodotti sotto interruttore magnetotermico (16A tipo B)	34
Adatto per la commutazione casuale	No
Classe di protezione IEC	Classe di isolamento II
Distorsione armonica totale	10 %
Controlli e dimmerazione	
Dimmerabile	Si
Driver/unità alimentazione/trasformatore	Driver wireless Interact System Ready esterno
Interfaccia di controllo	Wireless
= Emissione luminosa costante	No
Livello massimo di attenuazione	10%
Connettività	Interact Ready
Meccanica e corpo	
Materiale del corpo	Alluminio
Materiale del riflettore	Policarbonato rivestito in alluminio
Materiale ottico	Alluminio e policarbonato
Materiale copertura ottica/lenti	-
Materiale fissaggio	-
Colore alloggiamento	Nero
Finitura copertura ottica/lenti	-
Finitura riflettore	Riflettore PerfectAccent
Lunghezza complessiva	0 mm
Larghezza complessiva	0 mm
Altezza complessiva	84 mm
Diametro complessivo	163 mm
Dimensioni (Altezza x Larghezza x Profondità)	84 x 0 x 0 mm
e una gestione termica	IP20 [Protetto contro l'accesso con un dito]

Codice di protezione dagli impatti meccanici	IK02 [0,2 J standard]
Classe rischio di esplosione	-
Installazione	Incasso
Peso netto (Pezzo)	1,600 kg
Funzionamento di emergenza	
Emergenza centralizzata	No
Approvazione e applicazione	
Test filo incandescente	Temperatura 650 °C, durata 30 s
Marchio di infiammabilità	-
Marchio CE	Si
Marchio ENEC	Marchio ENEC
Rischio fotobiologico	Photobiological risk group 1 @200mm to EN62778
Conformità a RoHS EU	Si
Classe di infiammabilità del diffusore	TP(a) diffuser flammability class
Temperatura ambiente performance Tq	25 °C
Valore di tremolio (PstLM)	0,9
Intervallo temperatura ambiente	Da +10 a +35 °C
Performance iniziale (conforme a IEC)	
Tolleranza al flusso luminoso	-10% / +10%
Cromaticità iniziale	(0,422, 0,386) SDCM <2
Tolleranza consumo energetico	+/-10%
Consistenza Cromatica (ellisse di McAdam)	SDCM≤2
Performance nel tempo (conforme a IEC)	
Frequenza di guasto dell'alimentatore di controllo alla vita utile media di 50.000 h	10 %
Frequenza di guasto dell'alimentatore di controllo alla vita utile media di 100.000 h	3,1 %
Mantenimento lumen (EN-IEC 62722-2-1) alla durata utile media* di 50000 h	L95
Mantenimento lumen alla vita utile media* 100.000 ore	L90
Dati sulla sostenibilità	
Rating di sostenibilità	Signify Circle
Classe di riparazione	Riparazione di classe B, il driver e la sorgente luminosa di questo apparecchio possono essere sostituiti da un tecnico dall'assistenza. I pezzi di ricambio e la documentazione sono disponibili per un periodo di tempo ampio.
Carbonio incorporato (A1-A3)	9,77 kg CO _{2e}
Rapporto materiale non vergine del prodotto	7,41 %
Rapporto di contenuto riciclabile del prodotto finito	54,7 %

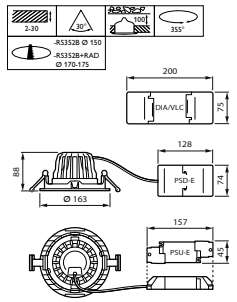
GreenSpace Accent Fixed Gen2

GWP totale B6 (kg CO2eq) Unità dichiarata	Si prega di calcolare utilizzando il valore del mix energetico locale: Potenza (Unità dichiarata) (kW) * Vita utile (ore) (Unità dichiarata) * Mix energetico (kg CO2eq / kWh)
GWP totale B6 (kg CO2eq) Unità Funzionale	Si prega di calcolare utilizzando il valore del mix energetico locale: Potenza dichiarata (kW) * 1000 (lm) / flusso luminoso (lm) dichiarato * 35000 (ore) * mix energetico (kg CO2 equivalente / kWh)

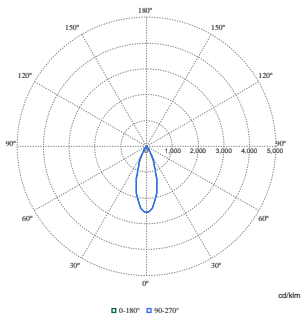
Dati del prodotto	
Nome prodotto ordine	RS350B 39S/PW930 WIA-E WB BK
Nome completo prodotto	RS350B 39S/PW930 WIA-E WB BK

Full EOC	872016958807300
Descrizione codice locale	58807300
Codice d'ordine	58807300
Codice materiale (12NC)	910505102749
Codice locale	58807300
Numeratore - Quantità per confezione	1
EAN/UPC - Prodotto/scatola	8720169588073
Numeratore - Confezioni per scatola esterna	1
EAN/UPC - Case	8720169588073
Codice famiglia prodotto	RS350B [GreenSpace Accent Fixed G2]

Disegno tecnico



Fotometrie



Polar Normal (separate) - RS350BI - 910505102749

GreenSpace Accent Fixed Gen2

