



GentleSpace gen4

BY581X 250S/840 SIA HE WB GC SI ELP3 H4

GentleSpace gen4, Highbay, High efficiency, 136 W, SMT, 25000 lm, 4000 K, Inalábrico, Interact Ready, Haz ancho, H4, IP65, IK03, ELP3h

Highbay, Aluminio, Plata, De doble capa con acabado rugoso, Conjunto de suspensión gemelo, triángulo, Driver Sensor Ready compatible con sistema Interact, Sensor SNH (R) 210, 25000 lm, 136 W, 184 lm/W, 4000 K, (0.383, 0.377) SDCM 3, Haz ancho, Transparente, Vidrio, IP65 | Hermética al polvo polvo, protección frente a chorros de agua, IK03 | 0.3 J, Seguridad clase I, Conector plug-in de 5 polos compatible con Wieland/Adels, Iluminación de emergencia de 3 horas de duración versión Pro

Datos del producto

Información general		Índice de deslumbramiento unificado CEN	
Número de unidades de equipo	1 unidad	Índice de deslumbramiento unificado CEN	25
Driver incluido	Sí	Operativos y eléctricos	
Service tag	Sí	Tensión de entrada	220 a 240 V
Escalera de valor	Avanzada	Line Frequency	50 to 60 Hz
Período de garantía	5 años	Consumo de energía CLO inicial	0 W
Datos técnicos de la luz		Average CLO power consumption	-W; - W
Flujo luminoso	25.000 lm	Corriente de arranque	5,1 A
Temperatura de color correlacionada (nom.)	4000 K	Tiempo de irrupción	0,76 ms
Eficacia lumínica (nominal) (nom.)	184 lm/W	Consumo de energía	136 W
Índice de reproducción cromática (IRC)	>80	Factor de potencia (fracción)	0.9
Color de la fuente de luz	840 blanco neutro	Conexión	Conector plug-in de 5 polos compatible con Wieland/Adels
Tipo de óptica	Haz ancho	Cable	-
Apertura de haz de luz de la luminaria	91° x 91°		

GentleSpace gen4

Número de productos en MCB de 16 A tipo B	12
Adecuado para conmutación aleatoria	Sí (se relaciona con la detección de presencia/movimiento y aprovechamiento de la luz del día)
Clase de protección IEC	Seguridad clase I
Distorsión armónica total	20 %

Controles y regulación

Regulable	Sí
Driver/unidad de potencia/transformador	Driver Sensor Ready compatible con sistema Interact
Interfaz de control	Inalábrico
Flujo luminoso constante	No
Estándar regulación DALI	DALI-2™ D4i™
Conectividad	Interact Ready
Control integrado	Sensor SNH (R) 210

Mecánicos y de carcasa

Material de la carcasa	Aluminio
Material del reflector	Polycarbonato
Material óptico	Polycarbonato
Material del cierre óptico/lente	Vidrio
Fixation material	Aluminio
Color de la carcasa	Plata
Acabado de cierre óptico/lente	Transparente
Longitud global	417 mm
Anchura global	720 mm
Altura global	124 mm
Dimensiones (altura x anchura x profundidad)	124 x 720 x 417 mm
Código de protección de entrada	IP65 [Hermética al polvo polvo, protección frente a chorros de agua]
Índice de protección frente a choque mecánico	IK03 [0.3 J]
Montaje	Conjunto de suspensión gemelo, triángulo
Peso neto (pieza)	11,500 kg

Funcionamiento de emergencia

Flujo de emergencia	850 lm
Consumo de energía durante el modo de emergencia de CC centralizado	5 W
Duración nominal de la iluminación de emergencia (cuando está totalmente cargada)	3 hora(s)
Emergencia centralizada	No
Tipo de batería de iluminación de emergencia	Lithium
Iluminación de emergencia	Iluminación de emergencia de 3 horas de duración versión Pro
Método de prueba de la función de emergencia	Autocomprobación automática preprogramada

Modo de funcionamiento de iluminación de emergencia	mantenida
---	-----------

Aprobación y aplicación

Test del hilo incandescente	Temperatura 850 °C, duración 30 s
Marca de inflamabilidad	Para su montaje en superficies fácilmente inflamables
Marca CE	Sí
Certificado ENEC	Certificado ENEC
Conforme con EU RoHS	Sí
Temperatura ambiente de rendimiento Tq	25 °C
Valor de parpadeo (PstLM)	1
Valor de efecto estroboscópico (SVM)	0,4
Rango de temperatura ambiente	0 °C a 25 °C

Rendimiento inicial (conforme con IEC)

Tolerancia de flujo luminoso	+/-10%
Cromaticidad inicial	(0.383, 0.377) SDCM 3
Tolerancia de consumo de energía	+/-5%

Rendimiento en el tiempo (conforme con IEC)

Índice de fallos del equipo de control con una vida útil mediana de 100.000 h	10 %
Mantenimiento lumínico (EN-IEC 62722-2-1) con una vida útil mediana* de 50.000 h	-
Mantenimiento lumínico (EN-IEC 62722-2-1) con una vida útil mediana* de 100.000 h	L85

Datos de sostenibilidad

Sustainability rating	Signify Circle
Categoría de reparación	Clase de reparación B. El driver y la fuente de luz de esta luminaria pueden ser sustituidos por un técnico de servicio. Las piezas y la documentación están disponibles durante un período prolongado de tiempo.
Carbono integrado (A1-A3)	78,7 kg CO _{2e}
Proporción de material no virgen del producto	38,9 %
Proporción de contenido reciclable del producto terminado	58,1 %
GWP total B6 (kg CO _{2eq}) Unidad declarada	Por favor, calcule usando el valor de la mezcla energética local: Unidad de potencia declarada (kW) * Unidad de vida útil declarada (hrs) * Mezcla energética (kg CO _{2eq} / kWh)
GWP total B6 (kg CO _{2eq}) Unidad Funcional	Por favor, calcule usando el valor de la mezcla energética local: Potencia declarada (kW) * 1000 (lm) / flujo luminoso

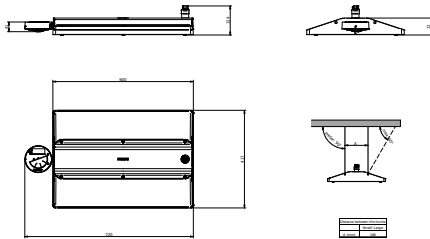
GentleSpace gen4

	declarado (lm) * 35000 (horas) * mezcla energética (kg CO2 eq / kWh)
Datos de producto	
Nombre de producto del pedido	BY581X 250S/840 SIA HE WB GC SI ELP3 H4
Nombre completo del producto	BY581X 250S/840 SIA HE WB GC SI ELP3 H4
Full EOC	872016959406700
Código de pedido	59406700

Código 12NC	910505102870
Cantidad por paquete	1
EAN/UPC - Producto/Caja	8720169594067
Numerador SAP - Paquetes por caja exterior	1
Embalaje con código EAN/UPC	8720169594067
Código de gama de producto	BY581X [Gentlespace gen4 Interact]

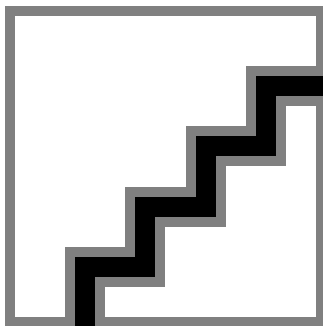
Plano de dimensiones

BY581X suspended



With Wieland connector on a cable or free cable finish, cable length is: 0.5m or 1m or 2.5m or 2m

Datos fotométricos



Polar Normal (separate) - BY580PI - 910505102870

