



TrueBlend Encastré

RC453B 36S/940 DLO U5 L1200 W300 B30

TrueBlend Encastré, Recessed, 22.5 W, 1200x300 mm, B30, 3600 lm, 4000 K, CRI>90, Sans fil, InterAct Ready, UGR16, U5, TP(b), EL-DC

Lors de la spécification de l'éclairage pour les applications de bureau haut de gamme, les prescripteurs techniques doivent composer avec de nombreuses exigences et contraintes diverses liées aux types de plafond et aux préférences des clients/architectes. Philips TrueBlend est une gamme de luminaires flexible qui s'adapte à de nombreux types de plafonds et permet aux architectes de choisir entre différents designs et types d'optiques. Philips TrueBlend s'articule autour de la flexibilité et du choix ; notre nouvelle gamme d'éclairage encastré pour bureaux est idéale pour les plafonds non standard et pour les projets de rénovation où les luminaires doivent s'insérer dans les trous des luminaires existants. Une grande variété d'optiques, la meilleure efficacité de sa catégorie, combinées à nos spectres axés sur le bien-être et à la connectivité Interact, offrent le choix en termes de performances et d'apparence. TrueBlend permet de faire des économies d'énergie et fournit le niveau de luminosité qui convient. Non seulement elle est conforme à la norme WELL Building Standard for Light, mais elle est également classée UGR<19, ce qui est conforme à toutes les normes de bureau (OC). Cette gamme de luminaires est disponible en différentes longueurs, flux lumineux, optiques, couleurs de boîtier, différentes hauteurs de supports, et connecteurs. Cela offre une flexibilité de conception absolue et des possibilités illimitées. Les luminaires TrueBlend offrent une efficacité de pointe et une excellente qualité de lumière (CRI>90) avec des fonctionnalités d'évolutivité et une réparabilité qui promettent une longue durée de vie. Ils sont également conçus pour être recyclables, ce qui en fait un choix véritablement circulaire et écologique. TrueBlend est donc une solution tout-en-un avec des spécifications d'éclairage supérieures combinées à une approche durable de l'éclairage de bureau de haute performance.

Mises en garde et sécurité

- Le produit est certifié IP20 et, en tant que tel, n'est pas protégé contre les infiltrations d'eau. Nous recommandons vivement de contrôler de manière appropriée l'environnement dans lequel le luminaire doit être installé.
- Si les conseils ci-dessus ne sont pas suivis et si les luminaires subissent des infiltrations d'eau, Philips/Signify ne peut pas garantir l'absence de pannes et la garantie du produit deviendra nulle et non avenue.

Données du produit

| Informations générales | |
|-----------------------------|---|
| Code famille lampe | 34S [LED module, system flux 3400 lm] |
| Nombre d'appareillages | 1 unité |
| Driver inclus | Oui |
| Type de source lumineuse | LED |
| Service Tag | Oui |
| Valeur ajoutée | Premium |
| Classe de maintenance | Ce luminaire de classe B comporte des pièces de réparables (le cas échéant) : pilote, unités de contrôle, dispositif de protection contre les surtensions, cache avant et pièces mécaniques |
| Garantie | 5 ans |
| Évaluation de la durabilité | - |

| Données techniques de l'éclairage | |
|---|---|
| Rendement du flux lumineux vers le haut | 0 |
| Flux lumineux | 3.600 lm |
| Température de couleur corrélée (nom.) | 4000 K |
| Efficacité lumineuse (nominale) | 160 lm/W |
| Indice de rendu de couleur (IRC) | >90 |
| Température de couleur | 940 blanc neutre |
| Type d'optique | Conformité aux normes d'éclairage de bureau à faisceau extensif |
| Diffusion du faisceau de lumière du luminaire | 76° x 74° |
| Indice UGR | 16 |

| Fonctionnement et électricité | |
|---|-------------------------------|
| Tension d'entrée | 220 à 240 V |
| Fréquence linéaire | 50 to 60 Hz |
| Courant d'appel | 23 A |
| Durée courant d'appel | 216 ms |
| Consommation électrique | 22,5 W |
| Facteur de puissance (fraction) | 0.9 |
| Connexion | Connecteur à poussoir 3 pôles |
| Câble | - |
| Nombre de produits par disjoncteur de 16 A type B | 24 |
| Convient pour la commutation aléatoire | Oui |
| Classe de protection CEI | Classe électrique I |
| Distorsion harmonique totale | 20 % |

| Commandes et gradation | |
|---|--|
| Variation de l'intensité lumineuse | Oui |
| Driver / unité d'alimentation électrique / transformateur | Système Interact Ready de pilotes Sensor Ready pour éclairage de secours central |
| Interface de commande | Sans fil |
| Flux lumineux constant | Non |
| Niveau de gradation maximal | 1% |
| Connectivité | InterAct Ready |
| Commande intégrée | Faisceau de capteurs multifonctions InterAct SC1500 |

| Mécanique et boîtier | |
|---|--|
| Matériaux du corps | Acier |
| Matériaux du réflecteur | Acier |
| Matériaux optiques | Méthacrylate (PMMA) |
| Matériaux du cache optique/de la lentille | Méthacrylate (PMMA) |
| Matériaux de fixation | Acier |
| Couleur du corps | Blanc |
| Dispositif de montage | - |
| Forme du cache optique/de la lentille | Plat |
| Finition du cache optique/de la lentille | Optique à lentille diffuse |
| Finition du réflecteur | Réflecteur blanc |
| Longueur totale | 1.200 mm |
| Largeur totale | 300 mm |
| Hauteur totale | 75 mm |
| Dimensions (hauteur x largeur x profondeur) | 75 x 300 x 1200 mm |
| Indice de protection | IP20 [Protection des doigts] |
| Protection contre les chocs mécaniques | IK03 [0,3 J] |
| Montage | Crosse de montage – hauteur fixe 30 mm – pour profilés C/U |
| Type de cache optique/de lentille | Vasque/cache acrylique dépoli |
| Poids net (pièce) | 5,670 kg |

| Fonctionnement de secours | |
|--|--|
| Secours centralisé | Oui |
| Eclairage de secours | Éclairage de secours central à courant continu |
| Mode de fonctionnement de l'éclairage de secours | Maintenu |

| Approbation et application | |
|----------------------------|--|
| Essai au fil incandescent | Température 850 °C, durée 30 s |
| Inflammabilité | Pour montage sur surfaces normalement inflammables |

TrueBlend Encastré

| | |
|--------------------------------------|---|
| Marquage CE | Oui |
| Marquage ENEC | Marquage ENEC |
| Risque photobiologique | Photobiological risk group 1 @200mm to EN62778 |
| Conforme à RoHS | Oui |
| Classe d'inflammabilité du diffuseur | TP(b) diffuser flammability class |
| Performance température ambiante Tq | 25 °C |
| Gamme de températures ambiantes | +10 à +35 °C |

Performances initiales

| | |
|---|------------------------|
| Tolérance de flux lumineux | +/-10% |
| Chromaticité initiale | (0.38, 0.38) SDCM ≤3.0 |
| Tolérance de consommation électrique | +/-10% |
| Tolérance de l'indice de rendu des couleurs initial | +/-2 |

Durées de vie (conformes IES)

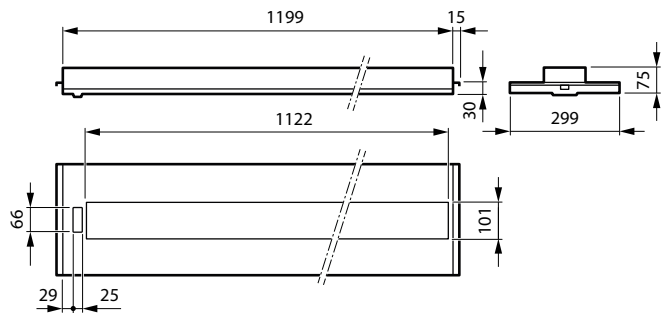
| | |
|--|-------|
| Taux de défaillance de l'appareillage à la durée de vie utile moyenne de 50 000 h | 2,5 % |
| Taux de défaillance de l'appareillage à la durée de vie utile moyenne de 100 000 h | 5 % |
| Flux lumineux sortant à la durée de vie utile moyenne* de 50 000 h | L90 |

| | |
|---|-----|
| Flux lumineux sortant à la durée de vie utile moyenne* de 100 000 h | L80 |
|---|-----|

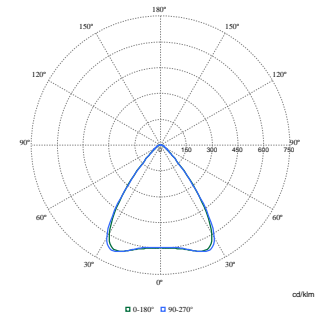
Données du produit

| | |
|-------------------------------|--|
| Nom du produit de la commande | RC453B 36S/940 DLO U5 L1200 W300 B30 |
| Nom de produit complet | RC453B 36S/940 DLO U5 L1200 W300 B30 |
| Code EOC | 872016962199200 |
| Code de commande | 8720169621992 |
| Code 12NC | 910505103975 |
| Code de commande local | 8720169621992 |
| Numérateur - Quantité par kit | 1 |
| Code EAN – Produit/Boîte | 8720169621992 |
| Conditionnement par carton | 1 |
| Codes EAN/UPC – Boîte | 8720169621992 |
| Code famille de produits | RC455B [TrueBlend Recessed Bandraster] |

Schéma dimensionnel



Données photométriques



Polar Normal (separate) - RC450BI - 910505103975

