



# TrueBlend Encastré

**RC453B 28S/940 MXO ELP3 W6 L1195 W298B30**

TrueBlend Encastré, Recessed, 28 W, 1195X298 mm, B30, 2800 lm, 4000 K, CRI>90, UGR19, Wieland, TP(b), ELP3h/EL-DC

Lors de la spécification de l'éclairage pour les applications de bureau haut de gamme, les prescripteurs techniques doivent composer avec de nombreuses exigences et contraintes diverses liées aux types de plafond et aux préférences des clients/architectes. Philips TrueBlend est une gamme de luminaires flexible qui s'adapte à de nombreux types de plafonds et permet aux architectes de choisir entre différents designs et types d'optiques. Philips TrueBlend s'articule autour de la flexibilité et du choix ; notre nouvelle gamme d'éclairage encastré pour bureaux est idéale pour les plafonds non standard et pour les projets de rénovation où les luminaires doivent s'insérer dans les trous des luminaires existants. Une grande variété d'optiques, la meilleure efficacité de sa catégorie, combinées à nos spectres axés sur le bien-être et à la connectivité Interact, offrent le choix en termes de performances et d'apparence. TrueBlend permet de faire des économies d'énergie et fournit le niveau de luminosité qui convient. Non seulement elle est conforme à la norme WELL Building Standard for Light, mais elle est également classée UGR<19, ce qui est conforme à toutes les normes de bureau (OC). Cette gamme de luminaires est disponible en différentes longueurs, flux lumineux, optiques, couleurs de boîtier, différentes hauteurs de supports, et connecteurs. Cela offre une flexibilité de conception absolue et des possibilités illimitées. Les luminaires TrueBlend offrent une efficacité de pointe et une excellente qualité de lumière (CRI>90) avec des fonctionnalités d'évolutivité et une réparabilité qui promettent une longue durée de vie. Ils sont également conçus pour être recyclables, ce qui en fait un choix véritablement circulaire et écologique. TrueBlend est donc une solution tout-en-un avec des spécifications d'éclairage supérieures combinées à une approche durable de l'éclairage de bureau de haute performance.

Mises en garde et sécurité

- Le produit est certifié IP20 et, en tant que tel, n'est pas protégé contre les infiltrations d'eau. Nous recommandons vivement de contrôler de manière appropriée l'environnement dans lequel le luminaire doit être installé.
- Si les conseils ci-dessus ne sont pas suivis et si les luminaires subissent des infiltrations d'eau, Philips/Signify ne peut pas garantir l'absence de pannes et la garantie du produit deviendra nulle et non avenue.

Données du produit

Informations générales	
Code famille lampe	28S [LED module, system flux 2800 lm]
Nombre d'appareillages	1 unité
Driver inclus	Oui
Type de source lumineuse	LED
Service Tag	Oui
Valeur ajoutée	Premium
Classe de maintenance	Ce luminaire de classe B comporte des pièces de réparables (le cas échéant) : pilote, unités de contrôle, dispositif de protection contre les surtensions, cache avant et pièces mécaniques
Garantie	5 ans
Évaluation de la durabilité	Lighting for circularity

Données techniques de l'éclairage	
Rendement du flux lumineux vers le haut	0
Flux lumineux	2.800 lm
Température de couleur corrélée (nom.)	4000 K
Efficacité lumineuse (nominale)	100 lm/W
Indice de rendu de couleur (IRC)	>90
Température de couleur	940 blanc neutre
Type d'optique	Faisceau extensif
Diffusion du faisceau de lumière du luminaire	76° x 74°
Indice UGR	19

Fonctionnement et électricité	
Tension d'entrée	220 à 240 V
Fréquence linéaire	50 to 60 Hz
Courant d'appel	23,1 A
Durée courant d'appel	221 ms
Consommation électrique	28 W
Facteur de puissance (fraction)	0.9
Connexion	Connecteur Wieland/Adels à 6 pôles (4 pôles pour le réseau et 2 pôles pour le signal de commande)
Câble	-
Nombre de produits par disjoncteur de 16 A type B	22
Convient pour la commutation aléatoire	Non
Classe de protection CEI	Classe électrique I

Distorsion harmonique totale	20 %
------------------------------	------

Câblage	
Type de connecteur	Wieland

Commandes et gradation	
Variation de l'intensité lumineuse	Oui
Driver / unité d'alimentation électrique / transformateur	Bloc d'alimentation avec interface DALI, compatible CC pour un éclairage de secours central (intégré)
Flux lumineux constant	Non
Normes DALI	DALI-2™
Niveau de gradation maximal	1%
Commande intégrée	-

Mécanique et boîtier	
Matériaux du corps	Acier
Matériaux du réflecteur	Acier
Matériaux optiques	Polystyrène
Matériaux du cache optique/de la lentille	Polystyrène
Matériaux de fixation	Acier
Couleur du corps	Blanc
Dispositif de montage	-
Forme du cache optique/de la lentille	Plat
Finition du cache optique/de la lentille	Optique micro-hexagonale
Finition du réflecteur	Réflecteur blanc
Longueur totale	1.195 mm
Largeur totale	298 mm
Hauteur totale	100 mm
Dimensions (hauteur x largeur x profondeur)	100 x 298 x 1195 mm
Indice de protection	IP20 [Protection des doigts]
Protection contre les chocs mécaniques	IK03 [0,3 J]
Montage	Crosse de montage – hauteur fixe 30 mm – pour profilés C/U
Type de cache optique/de lentille	Optique micro-hexagonale
Poids net (pièce)	6,170 kg

Fonctionnement de secours	
Flux en mode secours	405 lm
Alimentation de secours	6 W
Durée nominale de l'éclairage de secours (à pleine charge)	3 h
Secours centralisé	Oui

TrueBlend Encastré

Eclairage de secours	Éclairage de secours 3 heures version Pro Éclairage de secours central à courant continu
----------------------	--

Approbation et application

Essai au fil incandescent	Température 850 °C, durée 30 s
Inflammabilité	Pour montage sur surfaces normalement inflammables
Marquage CE	Oui
Marquage ENEC	Marquage ENEC
Risque photobiologique	Photobiological risk group 1 @200mm to EN62778
Conforme à RoHS	Oui
Performance température ambiante Tq	25 °C
Gamme de températures ambiantes	+10 à +35 °C

Performances initiales

Tolérance de flux lumineux	+/-10%
Chromaticité initiale	(0.38, 0.38) SDCM ≤3.0
Tolérance de consommation électrique	+/-10%
Tolérance de l'indice de rendu des couleurs initial	+/-2

Durées de vie (conformes IES)

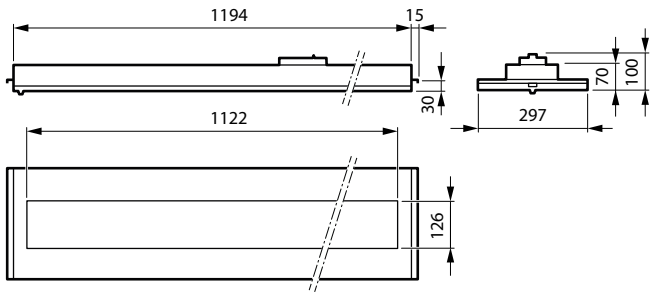
Taux de défaillance de l'appareillage à la durée de vie utile moyenne de 50 000 h	0,025 %
--	---------

Taux de défaillance de l'appareillage à la durée de vie utile moyenne de 100 000 h	5 %
Flux lumineux sortant à la durée de vie utile moyenne* de 50 000 h	L90
Flux lumineux sortant à la durée de vie utile moyenne* de 100 000 h	L80

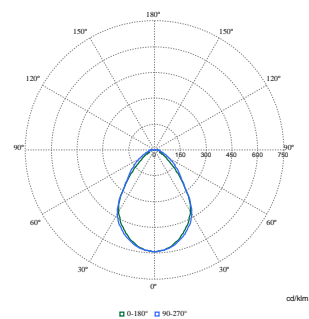
Données du produit

Nom du produit de la commande	RC453B 28S/940 MXO ELP3 W6 L1195 W298B30
Nom de produit complet	RC453B 28S/940 MXO ELP3 W6 L1195 W298B30
Code EOC	872016962207400
Code de commande	8720169622074
Code 12NC	910505103983
Code de commande local	8720169622074
Numérateur – Quantité par kit	1
Code EAN – Produit/Boîte	8720169622074
Conditionnement par carton	1
Codes EAN/UPC – Boîte	8720169622074
Code famille de produits	RC455B [TrueBlend Recessed Bandraster]

Schéma dimensionnel



Données photométriques



Polar Normal (separate) - RC450BI - 910505103983

