



Proyector GreenSpace Evo

ST333T 19S/FMT WIA HMB BK482

Proyector GreenSpace Evo, 18.8 W, 1900 lm, 3000 K, Inalámbrico, Interact Ready, Reflector metálico de alta reflectancia, haz de luz medio de 20 a 40 grados, Negro

Polycarbonato, Negro, Controlador inalámbrico Interact Ready externo, 1900 lm, 18.8 W, 101 lm/W, 3000 K, (0.457,0.385), Reflector metálico de alta reflectancia, haz de luz medio de 20 a 40 grados, IP20 | Protección contra dedos, IK02 | 0.2 J estándar, Seguridad clase II, Carril 3C

Advertencias y seguridad

- La limpieza de la óptica debe hacerse solo con aire presurizado. Está prohibido tocar el LED o el reflector. Para áreas de preparación de alimentos y áreas con altos niveles de polvo, se recomienda encarecidamente el uso del cristal frontal opcional, ya que se puede limpiar con un paño de microfibra (seco)
- Durante el mantenimiento, el producto debe apagarse y enfriarse
- El producto debe instalarse fuera del alcance de los brazos. La manipulación del producto cuando está caliente solo es posible con un guante aislado.

Datos del producto

Información general		Temperatura de color correlacionada (nom.)	
Número de unidades de equipo	1 unidad	3000 K	
Driver incluido	Sí	Eficacia lumínica (nominal) (nom.)	101 lm/W
Escalera de valor	Óptima	Índice de reproducción cromática (IRC)	90
Periodo de garantía	5 años	Color de la fuente de luz	Fresh meat
Datos técnicos de la luz		Tipo de óptica	Reflector metálico de alta reflectancia, haz de luz medio de 20 a 40 grados
Flujo luminoso	1.900 lm	Apertura de haz de luz de la luminaria	24°

Proyector GreenSpace Evo

Índice de deslumbramiento unificado CEN	19
---	----

Operativos y eléctricos

Tensión de entrada	220 a 240 V
Line Frequency	50 to 60 Hz
Corriente de arranque	14,1 A
Tiempo de irrupción	131 ms
Consumo de energía	18,8 W
Factor de potencia (fracción)	0.9
Conexión	Carril 3C
Cable	-
Número de productos en MCB de 16 A tipo B	24
Adecuado para conmutación aleatoria	No aplicable
Clase de protección IEC	Seguridad clase II

Controles y regulación

Regulable	Sí
Driver/unidad de potencia/transformador	Controlador inalámbrico Interact Ready externo
Interfaz de control	Inalámbrico
Flujo luminoso constante	No
Conectividad	Interact Ready

Mecánicos y de carcasa

Material de la carcasa	Policarbonato
Material del reflector	Aluminio
Material óptico	Aluminio
Material del cierre óptico/lente	-
Fixation material	-
Color de la carcasa	Negro
Acabado de cierre óptico/lente	-
Longitud global	224 mm
Anchura global	92 mm
Altura global	190 mm
Diámetro global	0 mm
Dimensiones (altura x anchura x profundidad)	190 x 92 x 224 mm
Código de protección de entrada	IP20 [Protección contra dedos]
Índice de protección frente a choque mecánico	IK02 [0.2 J estándar]
Peso neto (pieza)	0,700 kg

Funcionamiento de emergencia

Emergencia centralizada	No
-------------------------	----

Aprobación y aplicación

Test del hilo incandescente	Temperatura 650 °C, duración 30 s
Marca de inflamabilidad	-
Marca CE	Sí
Certificado ENEC	Certificado ENEC
Conforme con EU RoHS	Sí

Temperatura ambiente de rendimiento Tq	25 °C
Rango de temperatura ambiente	+10 °C a +25 °C

Rendimiento inicial (conforme con IEC)

Tolerancia de flujo luminoso	+/-10%
Cromaticidad inicial	(0.457,0.385)
Tolerancia de consumo de energía	+/-10%

Rendimiento en el tiempo (conforme con IEC)

Índice de fallos del equipo de control con una vida útil mediana de 100.000 h	10 %
Mantenimiento lumínico (EN-IEC 62722-2-1) con una vida útil mediana* de 50.000 h	L80

Datos de sostenibilidad

Sustainability rating	Unclassified
Categoría de reparación	Clase de reparación B. El driver y la fuente de luz de esta luminaria pueden ser sustituidos por un técnico de servicio. Las piezas y la documentación están disponibles durante un periodo prolongado de tiempo.
Carbono integrado (A1-A3)	6,78 kg CO ₂ e
Proporción de material no virgen del producto	33,9 %
Proporción de contenido reciclable del producto terminado	40,5 %
GWP total B6 (kg CO ₂ eq) Unidad declarada	Por favor, calcule usando el valor de la mezcla energética local: Unidad de potencia declarada (kW) * Unidad de vida útil declarada (hrs) * Mezcla energética (kg CO ₂ eq / kWh)
GWP total B6 (kg CO ₂ eq) Unidad Funcional	Por favor, calcule usando el valor de la mezcla energética local: Potencia declarada (kW) * 1000 (lm) / flujo luminoso declarado (lm) * 35000 (horas) * mezcla energética (kg CO ₂ eq / kWh)

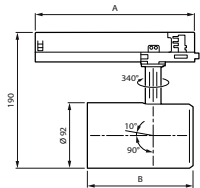
Datos de producto

Nombre de producto del pedido	ST333T 19S/FMT WIA HMB BK482
Nombre completo del producto	ST333T 19S/FMT WIA HMB BK482
Full EOC	872016959080900
Código de pedido	59080900
Código 12NC	910505104592
Cantidad por paquete	1
EAN/UPC - Producto/Caja	8720169590809
Numerador SAP - Paquetes por caja exterior	1
Embalaje con código EAN/UPC	8720169590809
Código de gama de producto	ST333T [GreenSpace Evo Projector Track]

Proyector GreenSpace Evo

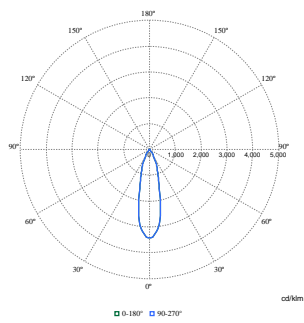
Plano de dimensiones

Trafo	Flux	CCT	Optic	A (mm)
PSU	205	840	HNB/HMB/HVB/HXV/HXVBI/HXVBI-H/NOVL-V	158
	495	PW930	NB/MB/WB/WWB/OVL-V	171
DIA				251
DIA-VLC				253
WIA				224



Flux	CCT	B (mm)
275	FMT/Base/FR	126
395	FR/pc930	149
495		

Datos fotométricos



Polar Normal (separate) - ST333TI - 910505104592

