



# Proyector GreenSpace Evo

## ST333T 27S/PW930 UE DIA-VLC HWB WH481

Proyector GreenSpace Evo, UltraEfficient, 18.8 W, 2700 lm, PremiumWhite, 3000 K, CRI>90, DALI, Interact Ready, Reflector metálico de alta reflectancia, haz de luz ancho de 40 a 80 grados, Blanco

Polycarbonato, Blanco, Regulación Dali VLC compatible con sistema Interact, 2700 lm, 18.8 W, 144 lm/W, PremiumWhite, 3000 K, (0.422, 0.386), CRI>90, Reflector metálico de alta reflectancia, haz de luz ancho de 40 a 80 grados, IP20 | Protección contra dedos, IK02 | 0.2 J estándar, Seguridad clase II, Carril 3C

### Advertencias y seguridad

- La limpieza de la óptica debe hacerse solo con aire presurizado. Está prohibido tocar el LED o el reflector. Para áreas de preparación de alimentos y áreas con altos niveles de polvo, se recomienda encarecidamente el uso del cristal frontal opcional, ya que se puede limpiar con un paño de microfibra (seco)
- Durante el mantenimiento, el producto debe apagarse y enfriarse
- El producto debe instalarse fuera del alcance de los brazos. La manipulación del producto cuando está caliente solo es posible con un guante aislado.

### Datos del producto

Información general		Datos técnicos de la luz	
Número de unidades de equipo	1 unidad	Flujo luminoso	2700 lm
Driver incluido	Sí	Temperatura de color correlacionada (nom.)	3000 K
Escalera de valor	Óptima	Eficacia lumínica (nominal) (nom.)	144 lm/W
Período de garantía	5 años	Índice de reproducción cromática (IRC)	>90

# Proyector GreenSpace Evo

Color de la fuente de luz	PremiumWhite con CRI $\geq 90$ y temperatura de color 3000K
Tipo de óptica	Reflector metálico de alta reflectancia, haz de luz ancho de 40 a 80 grados
Apertura de haz de luz de la luminaria	36°
Índice de deslumbramiento unificado CEN	19

## Operativos y eléctricos

Tensión de entrada	220 a 240 V
Line Frequency	50 to 60 Hz
Corriente de arranque	8 A
Tiempo de irrupción	150 ms
Consumo de energía	18,8 W
Factor de potencia (fracción)	0.9
Conexión	Carril 3C
Cable	-
Número de productos en MCB de 16 A tipo B	71
Adecuado para conmutación aleatoria	No aplicable
Clase de protección IEC	Seguridad clase II

## Controles y regulación

Regulable	Sí
Driver/unidad de potencia/transformador	Regulación Dali VLC compatible con sistema Interact
Interfaz de control	DALI
Flujo luminoso constante	No
Estándar regulación DALI	D4i™ DALI-2™
Conectividad	Interact Ready

## Mecánicos y de carcasa

Material de la carcasa	Polycarbonato
Material del reflector	Aluminio
Material óptico	Aluminio
Material del cierre óptico/lente	-
Fixation material	-
Color de la carcasa	Blanco
Acabado de cierre óptico/lente	-
Longitud global	253 mm
Anchura global	92 mm
Altura global	190 mm
Diámetro global	0 mm
Dimensiones (altura x anchura x profundidad)	190 x 92 x 253 mm
Código de protección de entrada	IP20 [Protección contra dedos]
Índice de protección frente a choque mecánico	IK02 [0.2 J estándar]
Peso neto (pieza)	0,700 kg

## Funcionamiento de emergencia

Emergencia centralizada	No
-------------------------	----

## Aprobación y aplicación

Test del hilo incandescente	Temperatura 650 °C, duración 30 s
Marca de inflamabilidad	-
Marca CE	Sí
Certificado ENEC	Certificado ENEC
Conforme con EU RoHS	Sí
Temperatura ambiente de rendimiento Tq	25 °C
Rango de temperatura ambiente	+10 °C a +25 °C

## Rendimiento inicial (conforme con IEC)

Tolerancia de flujo luminoso	+/-10%
Cromaticidad inicial	(0.422, 0.386)
Tolerancia de consumo de energía	+/-10%

## Rendimiento en el tiempo (conforme con IEC)

Índice de fallos del equipo de control con una vida útil mediana de 100.000 h	10 %
Mantenimiento lumínico (EN-IEC 62722-2-1) con una vida útil mediana* de 50.000 h	L80

## Datos de sostenibilidad

Sustainability rating	Signify Circle
Categoría de reparación	Clase de reparación B. El driver y la fuente de luz de esta luminaria pueden ser sustituidos por un técnico de servicio. Las piezas y la documentación están disponibles durante un período prolongado de tiempo.
Carbono integrado (A1-A3)	6,78 kg CO <sub>2</sub> e
Proporción de material no virgen del producto	33,9 %
Proporción de contenido reciclable del producto terminado	40,5 %
GWP total B6 (kg CO <sub>2</sub> eq) Unidad declarada	Por favor, calcule usando el valor de la mezcla energética local: Unidad de potencia declarada (kW) * Unidad de vida útil declarada (hrs) * Mezcla energética (kg CO <sub>2</sub> eq / kWh)
GWP total B6 (kg CO <sub>2</sub> eq) Unidad Funcional	Por favor, calcule usando el valor de la mezcla energética local: Potencia declarada (kW) * 1000 (lm) / flujo luminoso declarado (lm) * 35000 (horas) * mezcla energética (kg CO <sub>2</sub> eq / kWh)

## Datos de producto

Nombre de producto del pedido	ST333T 27S/PW930 UE DIA-VLC HWB WH481
Nombre completo del producto	ST333T 27S/PW930 UE DIA-VLC HWB WH481
Full EOC	872016959089200
Código de pedido	59089200

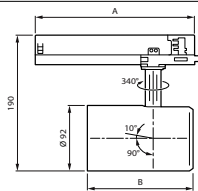
# Proyector GreenSpace Evo

Código 12NC	910505104602
Cantidad por paquete	1
EAN/UPC - Producto/Caja	8720169590892
Numerador SAP - Paquetes por caja exterior	1

Embalaje con código EAN/UPC	8720169590892
Código de gama de producto	ST333T [GreenSpace Evo Projector Track]

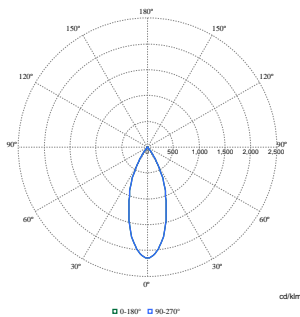
## Plano de dimensiones

Trafo	Flux	CCT	Optic	A (mm)
PSU	205	840	HNB/HMB/HVB/HVVB/HOVL-H/HOVL-V	158
	495	PW930	NB/NB/VB/VB/OVL-V	171
DIA				162
DIA-VLC				251
WA			All	224



Flux	CCT	B (mm)
205	FMT/rose/RIR	126
395	FR/pc930	149
495		

## Datos fotométricos



Polar Normal (separate) - ST333TI - 910505104602

